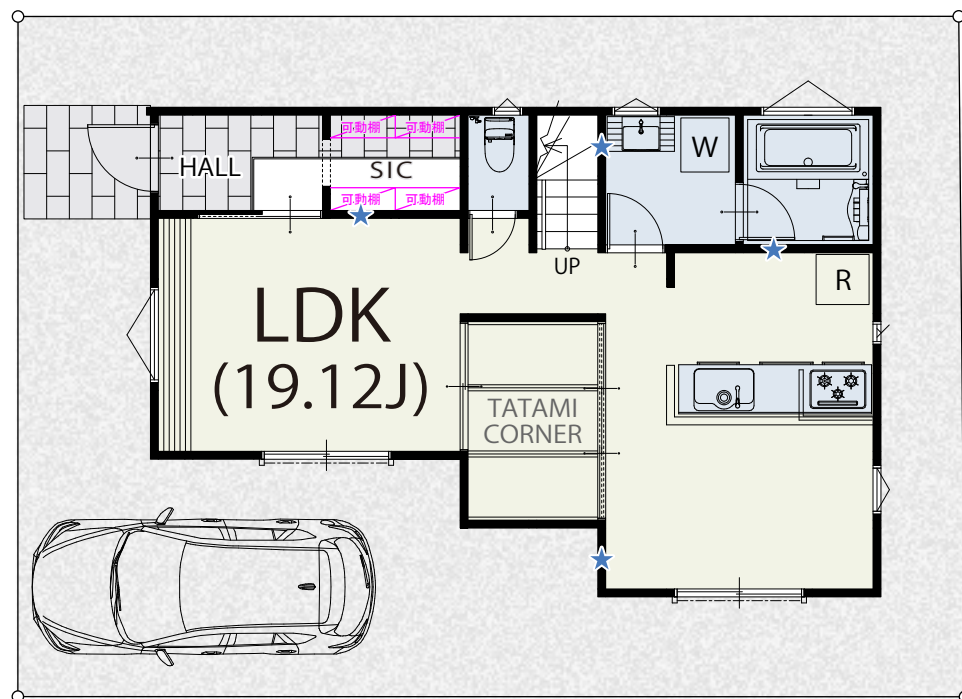
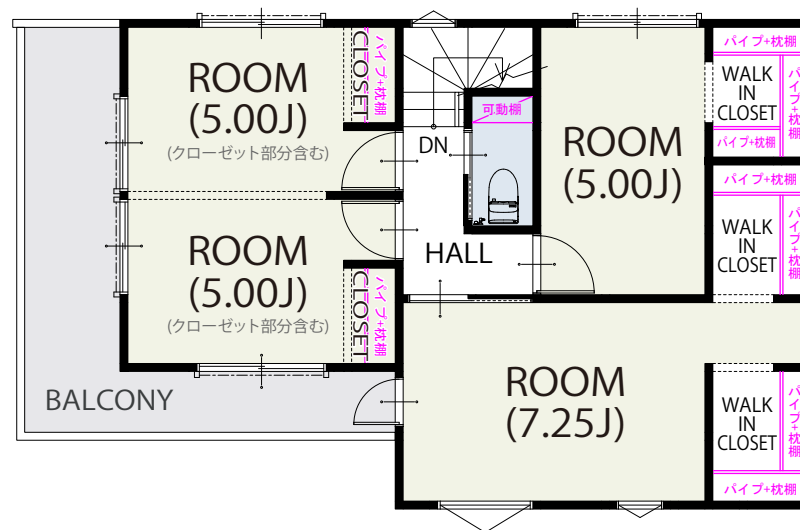




★の箇所に住宅用制震ユニット  
ミライエΣを設置しています。



**1** FLOOR / 51.75㎡



**2** FLOOR / 51.34㎡

面積表	
敷地面積	109.49㎡
建築面積	53.41㎡
1階床面積	51.75㎡
2階床面積	51.34㎡
延床面積	103.09㎡