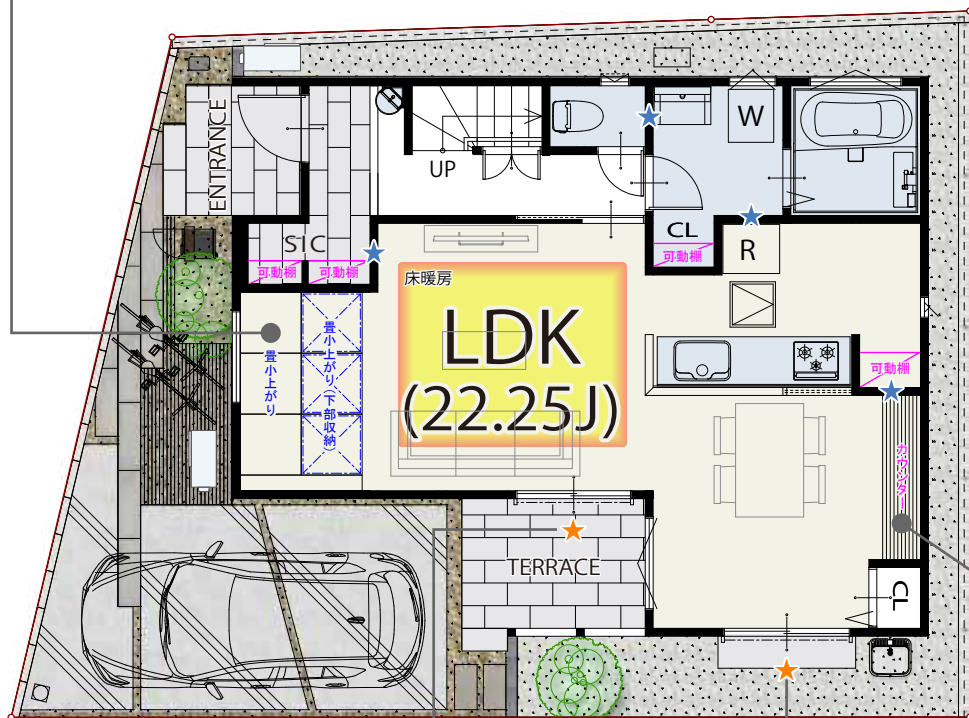




腰掛けたり寝転んだりして寛げる
小上がりスペース
下部は収納スペースになっていて
お子様のおもちゃやクッション等
使わない時はスッキリ収納!



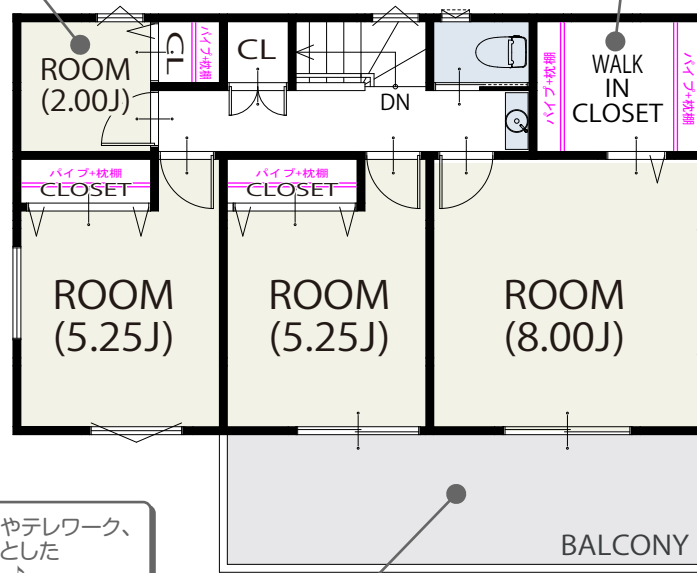
毎日の開け閉めラクラク
電動シャッター♪

★ **MIR A I E Σ**
★の箇所に住宅用制震ユニット
ミライエΣを設置しています。

1 FLOOR / 54.65㎡

独立した小部屋で落ち着いて
趣味やテレワークが出来る
嬉しいプラスワンルーム♪

タブリ収納できる
ウォークインクローゼット♪
タンスなどの家具を最小限に
抑えて居室スッキリ♪



リビング学習やテレワーク、
ママのちょっとした
作業コーナー♪
便利なカウンター付き

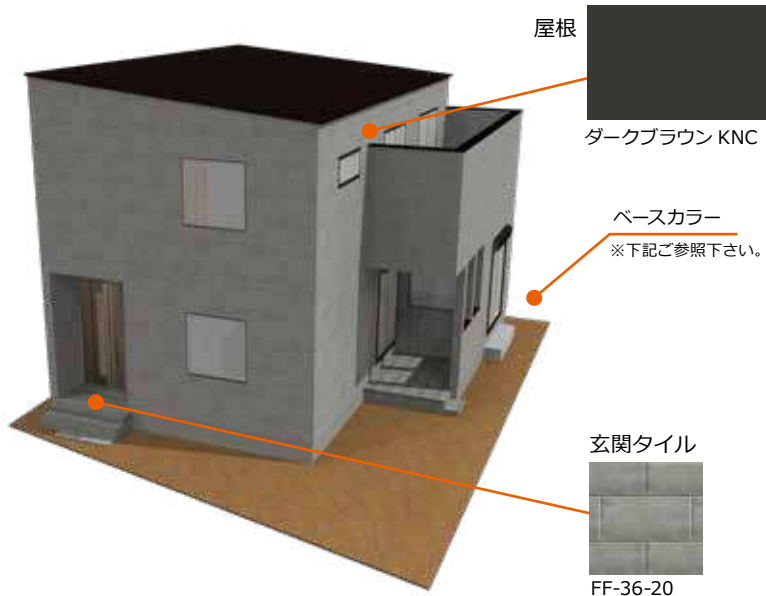
ゆったり広めのバルコニー
小さなお子様の夏場の
水遊び場としても使えます!

2 FLOOR / 49.68㎡

面積表	
敷地面積	106.19㎡
建築面積	59.62㎡
1階床面積	54.65㎡
2階床面積	49.68㎡
延床面積	104.33㎡

住宅設備のCG合成カラーイメージです。実際の間取り・壁色とは異なります。

物件イメージ



キッチンイメージ



浴室イメージ



玄関ドア



型番：G81
カラー：クリエモカ

外壁



ベースカラー
イルミオ メレグレー

フローリング・建具イメージⅠ



フローリング・建具イメージⅡ



住宅設備のCG合成カラーイメージです。写真インテリアは実際の間取りとは異なります。住宅設備詳細は別ページを参照してください。