

Floor Plan

4号棟

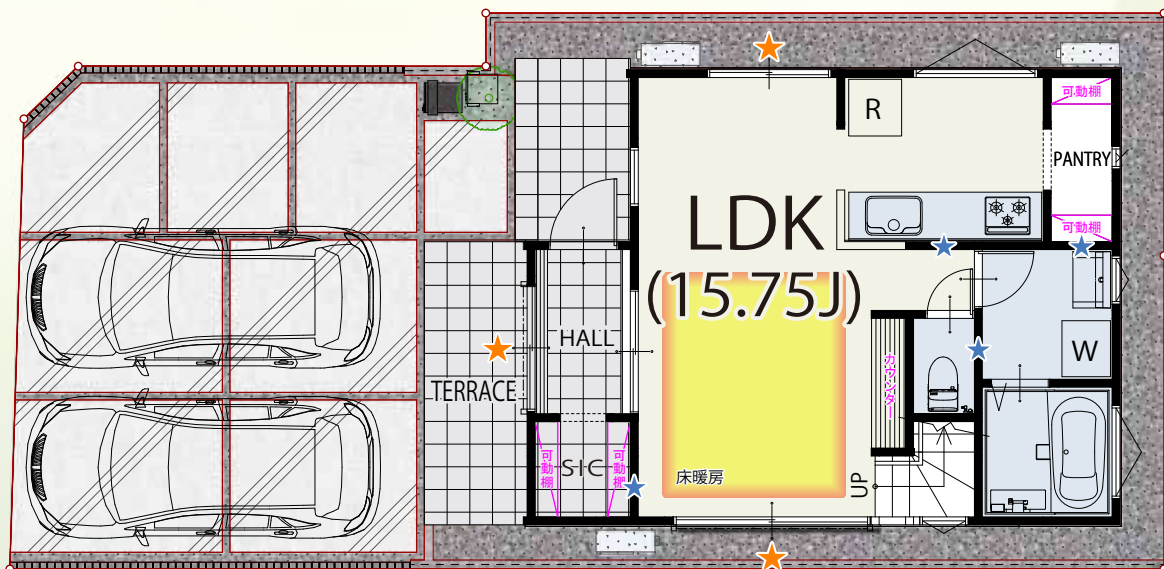
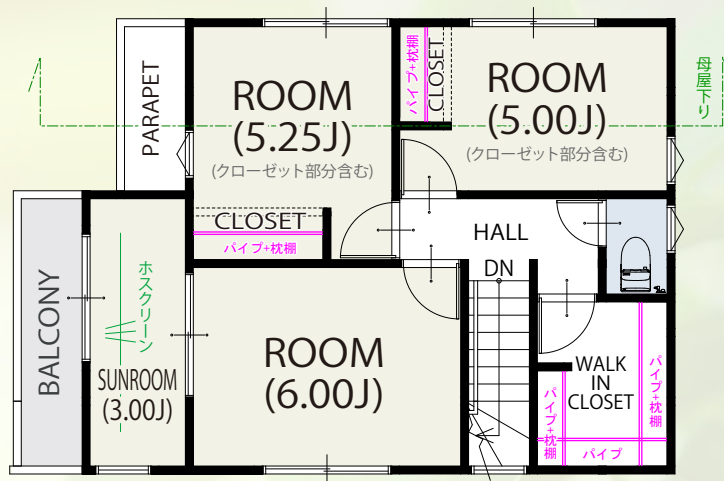
建築確認番号：第25UDI1T建04747号

★ **MIR^AIEΣ**
★の箇所に住宅用制震ユニット
ミライエΣを設置しています。

★ 毎日の開け閉めラクラク
電動シャッター付き♪



2 FLOOR / 42.64㎡



1 FLOOR / 42.64㎡

面積表	
敷地面積	107.00㎡
建築面積	42.64㎡
1階床面積	42.64㎡
2階床面積	42.64㎡
延床面積	85.28㎡

住宅(住戸) 省エネ設備なし

建築物エネルギー消費性能に基づく
省エネ性能ラベル

エネルギー消費性能 **☆☆☆☆**

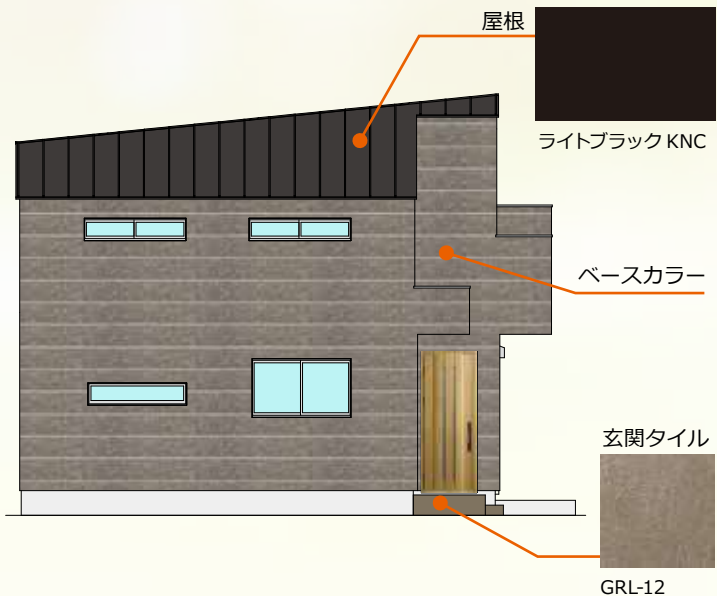
断熱性能 **1 2 3 4 5**

目安光熱費 **なし**

自己評価 小平市小川東町Ⅲ期 4号棟 評価日: 2025年5月13日

住宅設備のCG合成カラーイメージです。実際の間取り・壁色とは異なります。

立体イメージ



キッチンイメージ



浴室イメージ



玄関ドア



型番：C05N
カラー：ナチュラルオーク

外壁



フィエルテ QF フィエルテ チタン マーブル

フローリング・建具イメージⅠ



フローリング・建具イメージⅡ



住宅設備のCG合成カラーイメージです。写真インテリアは実際の間取りとは異なります。住宅設備詳細は別ページを参照してください。