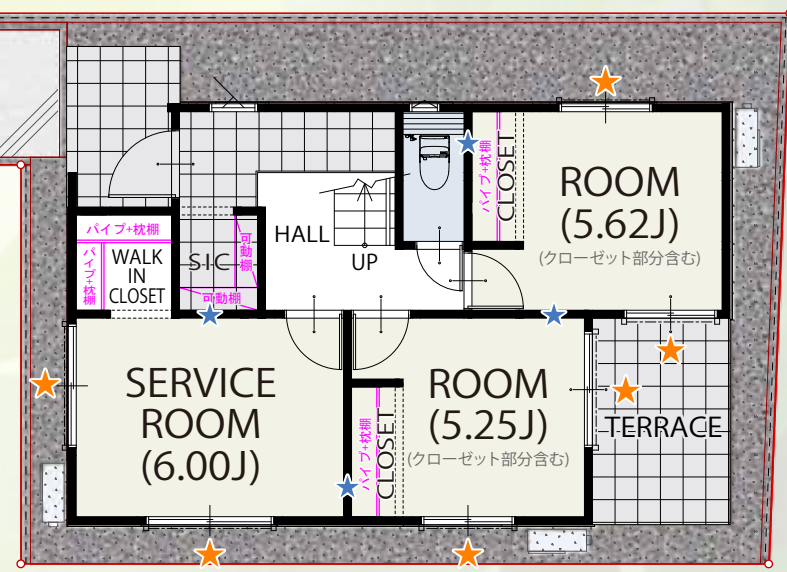
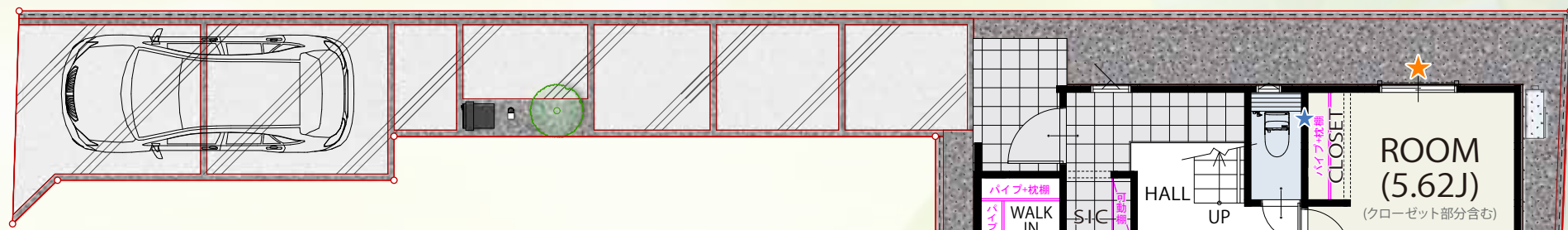




★ **MIR[△]IEΣ**
★の箇所に住宅用制震ユニット
ミライエΣを設置しています。

★ 毎日の開け閉めラクラク
電動シャッター付き♪



1 FLOOR / 40.36㎡

2 FLOOR / 42.23㎡

面積表	
敷地面積	107.09㎡
建築面積	42.23㎡
1階床面積	40.36㎡
2階床面積	42.23㎡
延床面積	82.59㎡

住宅(住戸) 再エネ設備なし

建築物省エネ法に基づく
省エネ性能ラベル

エネルギー消費性能 ★★★★★

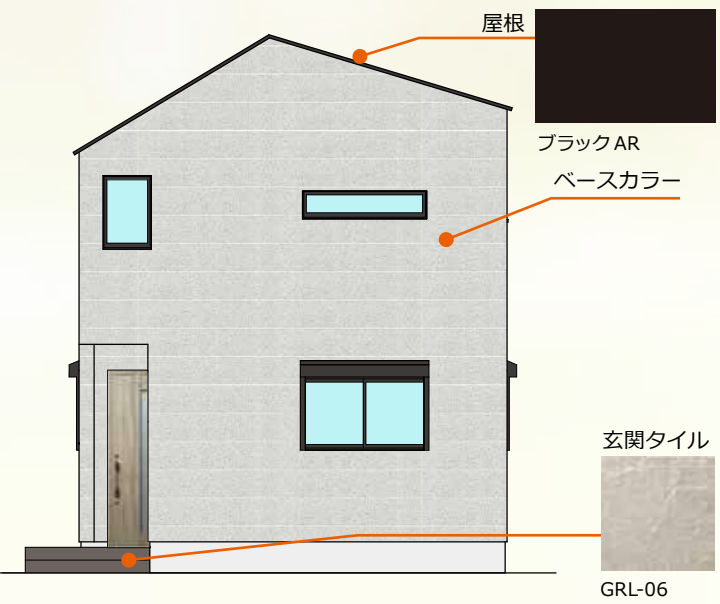
断熱性能 1 2 3 4 5 6 7

目安光熱費 なし

自己評価 小平市小川東町Ⅲ期 1号棟 評価日 2026年1月13日

住宅設備のCG合成カラーイメージです。実際の間取り・壁色とは異なります。

立体イメージ



キッチンイメージ



浴室イメージ



玄関ドア



型番：C07N
カラー：ココナッツチェリー

外壁



フィエルテ QF フィエルテ チタン リトスオオヤ

フローリング・建具イメージⅠ



フローリング・建具イメージⅡ



住宅設備のCG合成カラーイメージです。写真インテリアは実際の間取りとは異なります。住宅設備詳細は別ページを参照してください。