

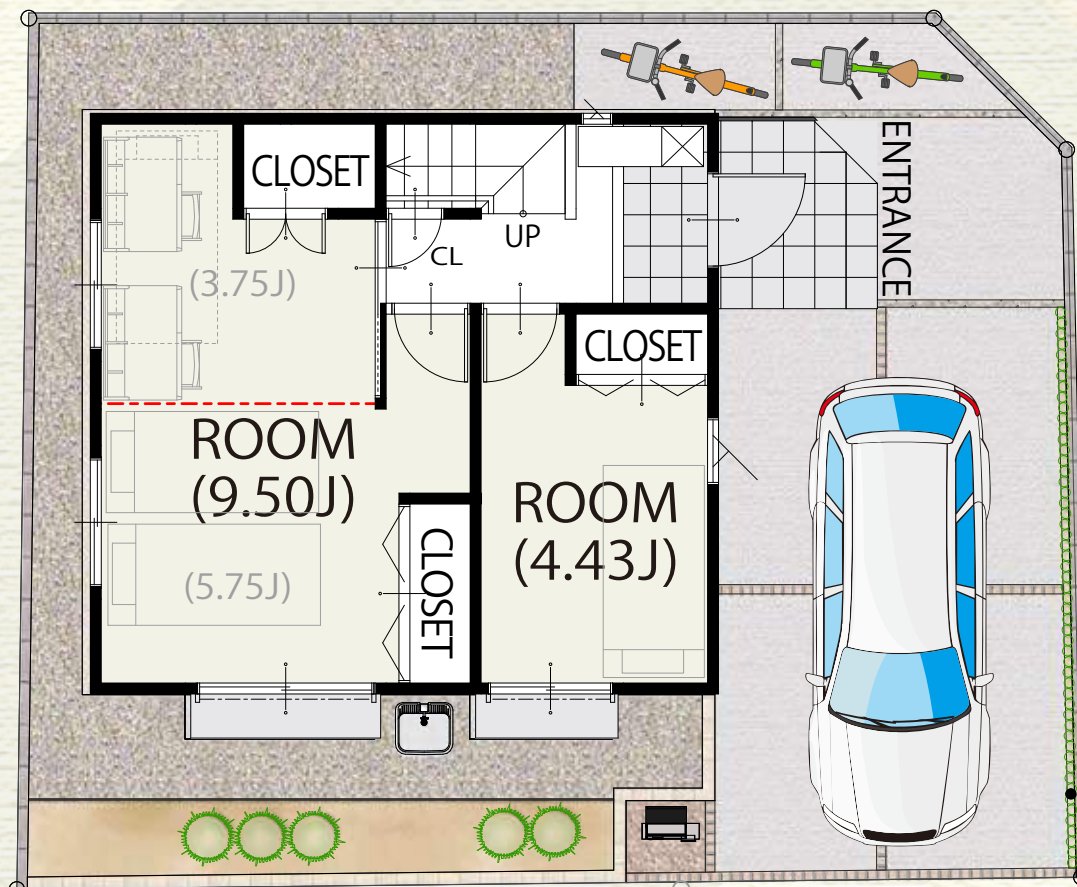
1 FLOOR / 32.29㎡

3LDKにもなる2LDKご家族の成長や用途の変化に対応!

ROOM (9.50J)

間仕切り*をすると
2部屋 (3.75帖+5.75帖)
として使えます。
※別途追加工事(有償)となります。

自転車も
置けます!



宅配BOX

便利な宅配BOX完備!

2 FLOOR / 32.29㎡

2Fリビング

LDK(13.75J)

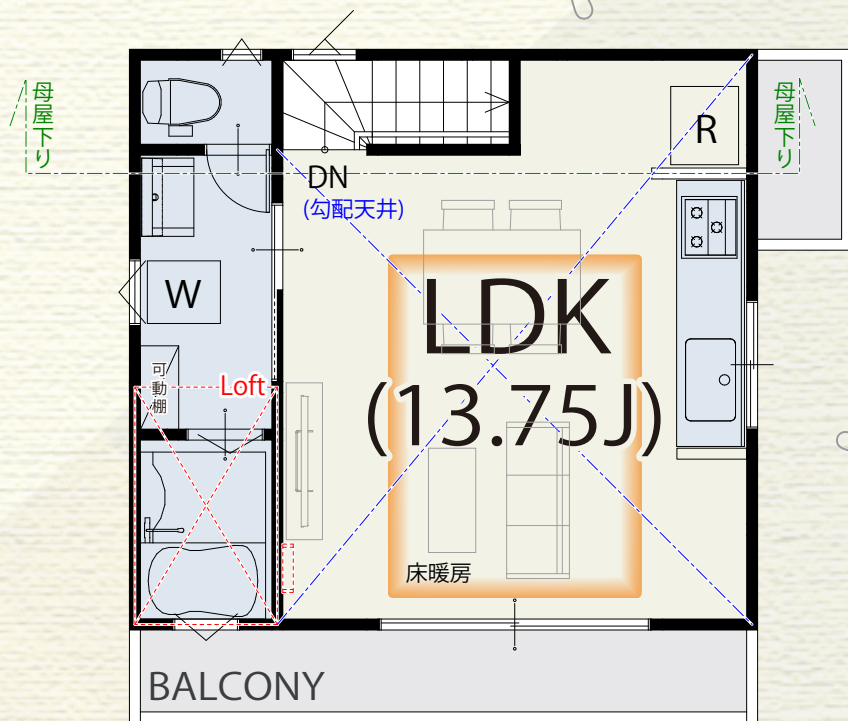
明るく開放的な勾配天井
+ロフト!
天井が木目調の壁紙で
クール&スタイリッシュ

天井クロス



内観パース

パースはイメージです。



家事ラク動線

LDKと水回りが2階なので
お洗濯したらバルコニーへ!
重い洗濯物を持って階段を
上がる必要がないからラク♪

BALCONY

開放感のある
スケルトンパネル
フェンスを採用



面積表

敷地面積	81.19㎡
建築面積	32.29㎡
1階床面積	32.29㎡
2階床面積	32.29㎡
延床面積	64.58㎡

建築確認番号：第 18UDI3T 建 01786 号