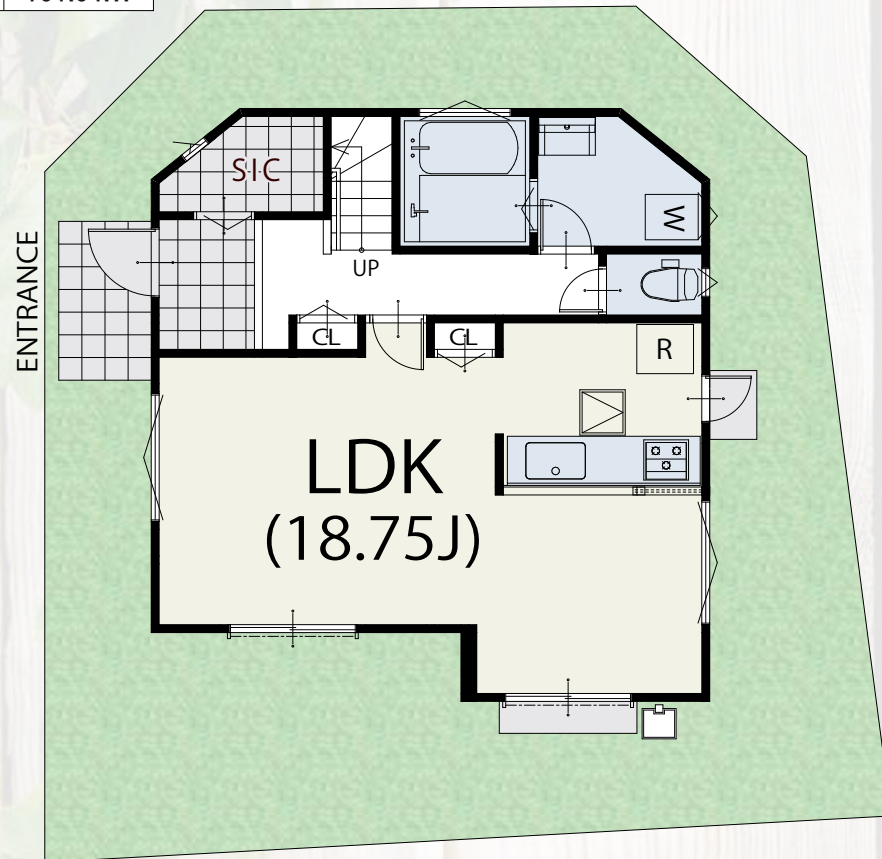


練馬区大泉学園町

建築確認番号／第18UDI1W建1611号

面積表	
敷地面積	111.35㎡
建築面積	51.54㎡
1階床面積	51.54㎡
2階床面積	50.10㎡
延床面積	101.64㎡

1 FLOOR / 51.54㎡



2 FLOOR / 50.10㎡

