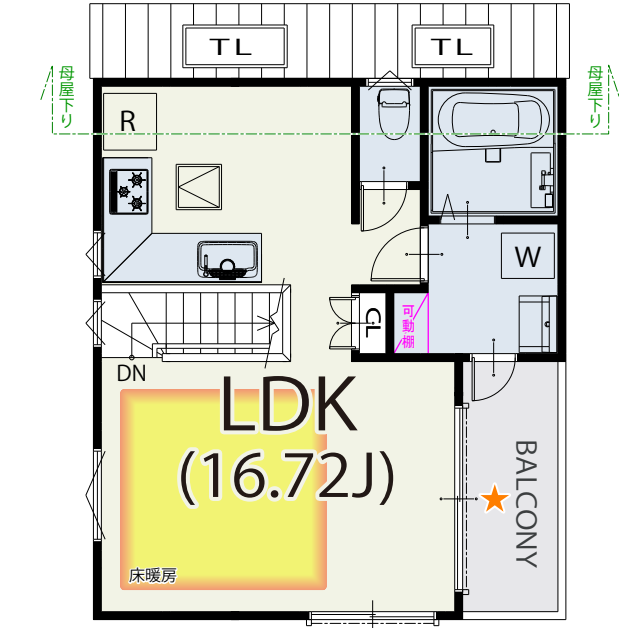
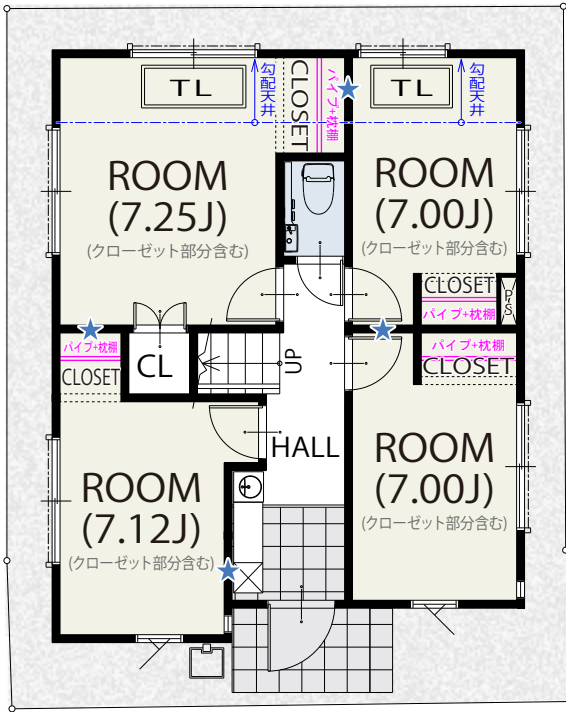


★MIR^{“A”}IEΣ
★の箇所に住宅用制震ユニット
ミライエΣを設置しています。

★ 毎日の開け閉めラクラク
電動シャッター付き♪



面積表	
敷地面積	102.13m ²
建築面積	47.98m ²
1階床面積	45.75m ²
2階床面積	38.66m ²
延床面積	84.41m ²