

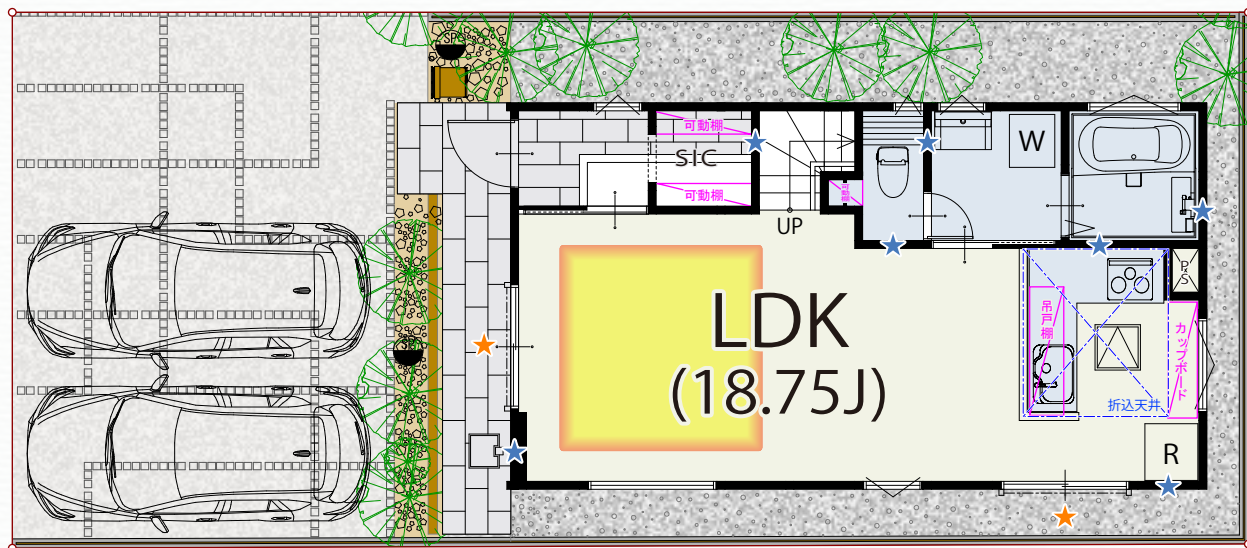
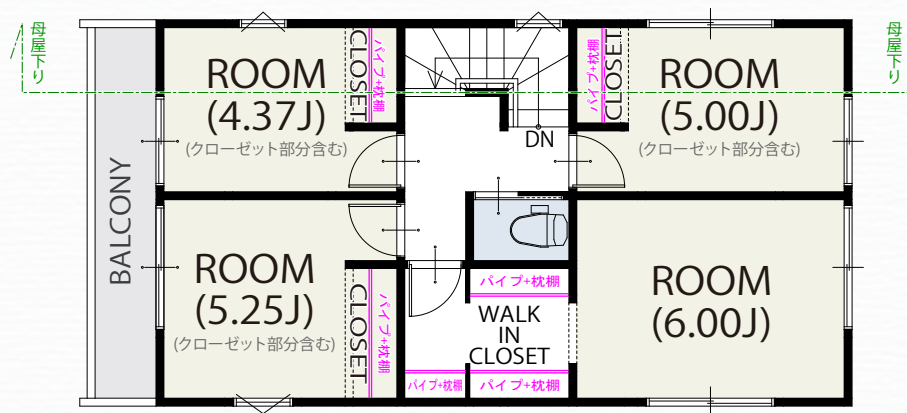
Floor Plan 11号棟

建築確認番号: 第25UDI1T建02085号



★ 毎日の開け閉めラクラク
電動シャッター♪

2 FLOOR / 45.54㎡



1 FLOOR / 45.54㎡

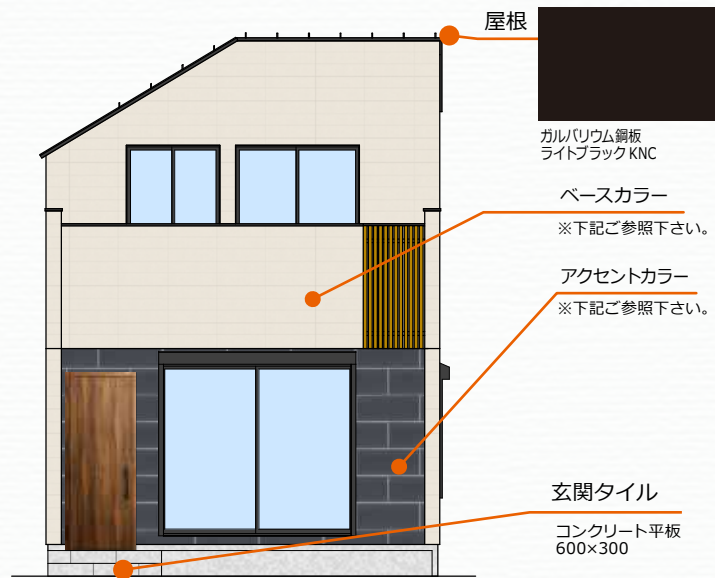
面積表	
敷地面積	115.33㎡
建築面積	45.54㎡
1階床面積	45.54㎡
2階床面積	45.54㎡
延床面積	91.08㎡



ヒュッゲ
HYGGE

三鷹市北野I期

立体イメージ



キッチンイメージ



浴室イメージ



玄関ドア



型番 : M17
カラー : チーク

外壁

ベースカラー

イルミオ グラニットホワイト

アクセントカラー

イルミオ イルミオブラック

住宅設備の CG 合成カラーイメージです。間取り・内装・家具・インテリアは本物件のものではありません。住宅設備詳細は別途仕様ページを参照してください。