

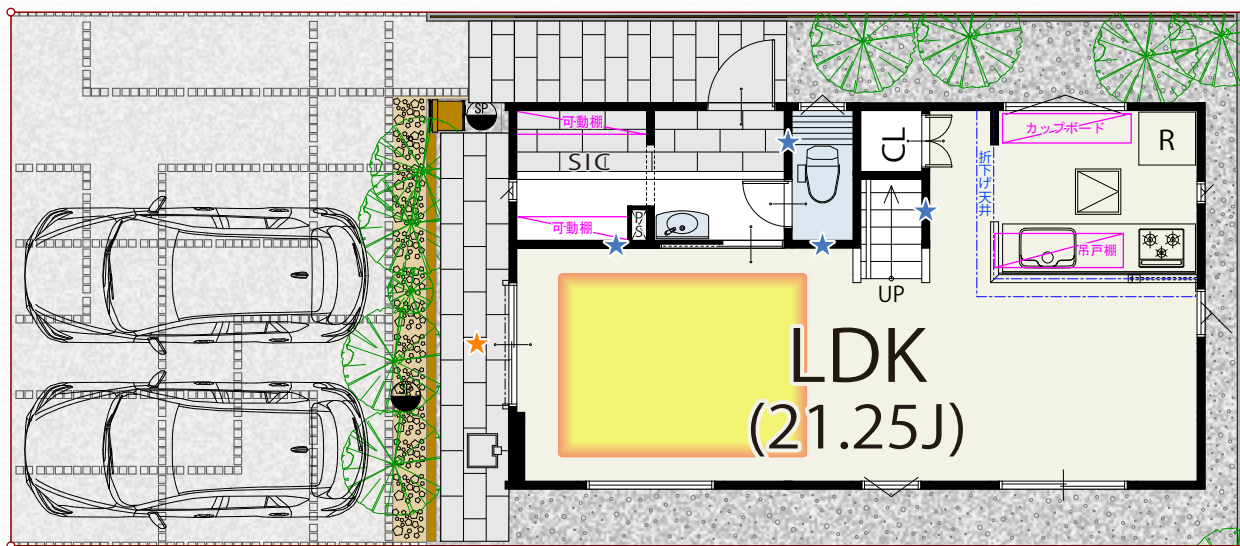
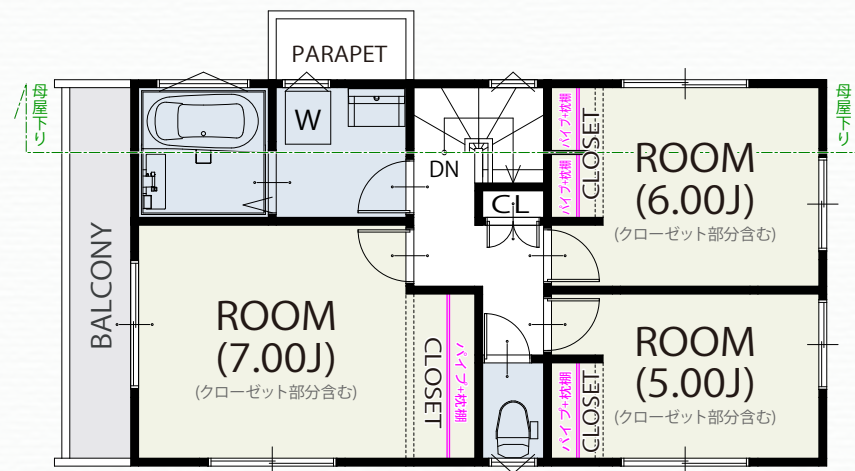
# Floor Plan 9号棟

建築確認番号：第25UDI1T建02083号



★ 毎日の開け閉めラクラク  
電動シャッター♪

2 FLOOR / 45.54㎡



1 FLOOR / 45.54㎡

面積表	
敷地面積	115.31㎡
建築面積	45.54㎡
1階床面積	45.54㎡
2階床面積	45.54㎡
延床面積	91.08㎡



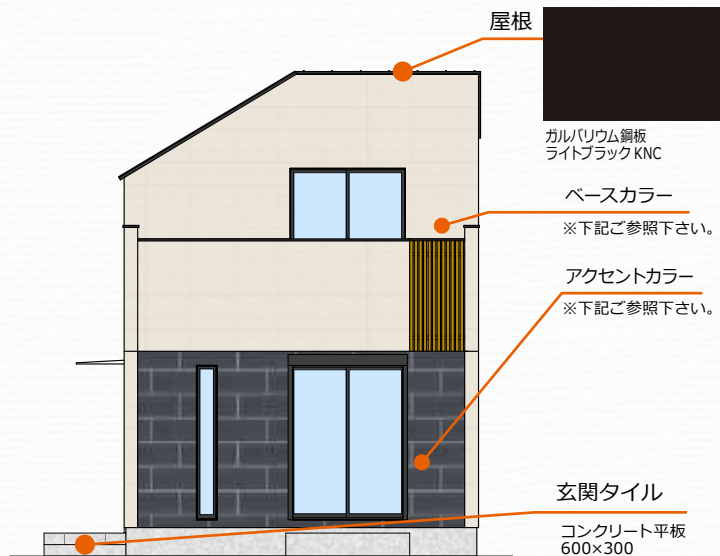
ヒュッグ  
HYGGE

三鷹市北野I期



# Images 9号棟 物件カラーイメージ

## 立体イメージ



## キッチンイメージ



## 浴室イメージ



## 玄関ドア



型番 : M17  
カラー : チーク

## 外壁

ベースカラー

イルミオ グラニットホワイト

アクセントカラー

イルミオ イルミオブラック

住宅設備のCG 合成カラーイメージです。間取り・内装・家具・インテリアは本物件のものではありません。住宅設備詳細は別途仕様ページを参照してください。

ヒュッゲ  
HYGGE

三鷹市北野I期