

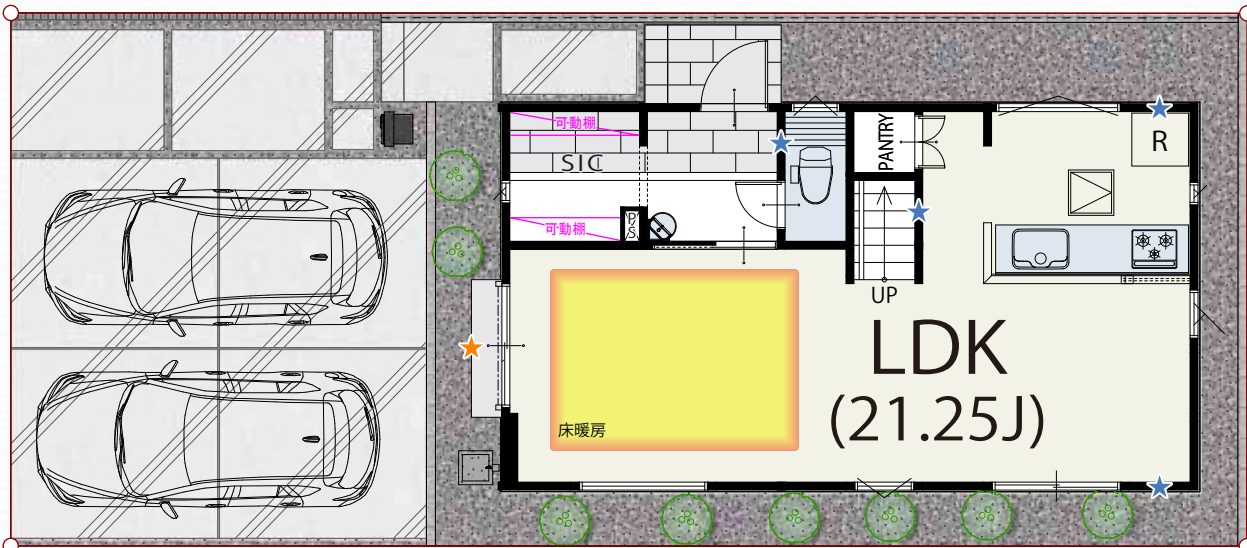
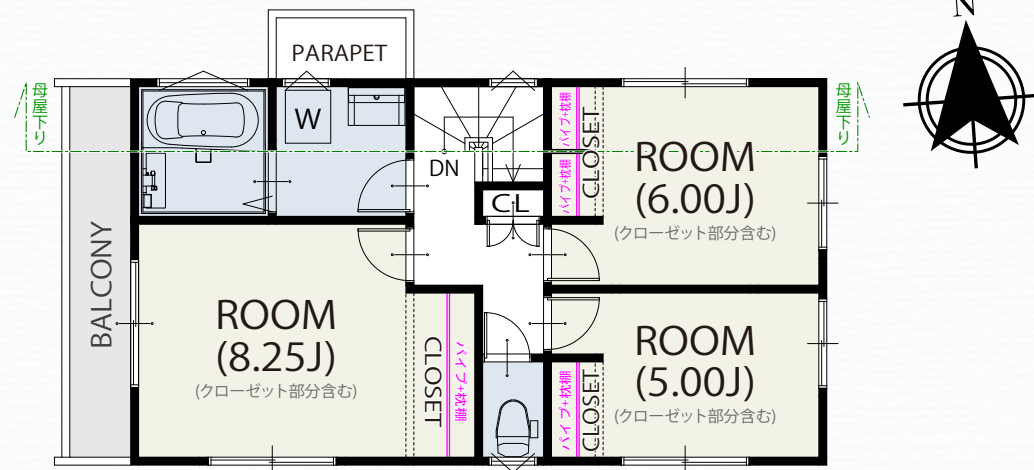
# Floor Plan 2号棟

建築確認番号：第SJK-KX255904450号

★ **MIR<sup>A</sup>IEΣ**  
★の箇所に住宅用制震ユニット  
ミライエΣを設置しています。

★ 毎日の開け閉めラクラク  
電動シャッター♪

2 FLOOR / 45.54㎡



1 FLOOR / 45.54㎡

| 面積表   |         |
|-------|---------|
| 敷地面積  | 115.30㎡ |
| 建築面積  | 45.79㎡  |
| 1階床面積 | 45.54㎡  |
| 2階床面積 | 45.54㎡  |
| 延床面積  | 91.08㎡  |

住宅(住戸)

建築物省エネ法に基づく  
省エネ性能ラベル

エネルギー消費性能 ★★★★★

断熱性能 1 2 3 4 5 6 7

目安光熱費  
約16.8万円/年

☑ ZEH水準  
エネルギー消費性能で★3つ(太陽光発電は考慮しない)、かつ断熱性能で★5を達成

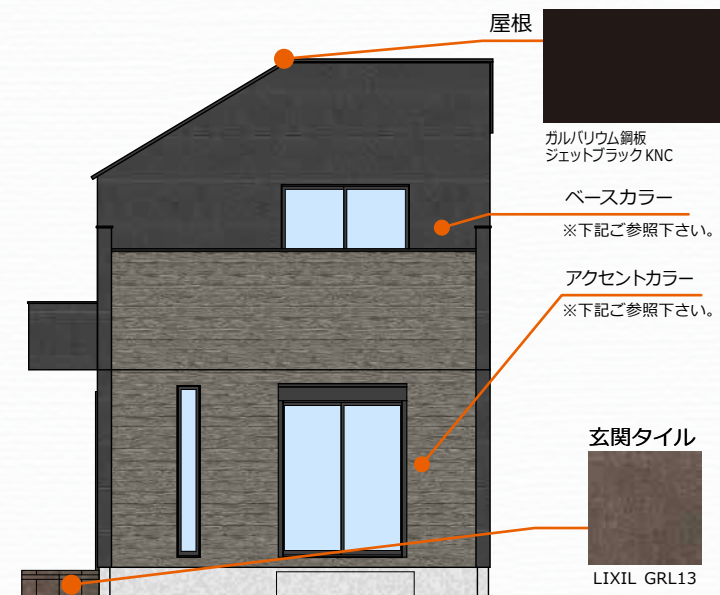
自家光熱費は、住宅の省エネ性能と全国一律の燃料等の単価を用いて算出したものです。実際の光熱費は、使用条件や設備、契約会社・方法などにより異なります。

自己評価 三鷹市北野Ⅰ期 2号棟

評価日 2024年5月14日



## 立体イメージ



## キッチンイメージ



## 浴室イメージ



## 玄関ドア



型番：P19  
カラー：トリノパイン

## 外壁

ベースカラー



シックフラット16 QFアルパチタンブラック

アクセントカラー



セフィロウッド16 MW リラグリーン

## フローリング



## 建具イメージ



住宅設備のCG 合成カラーイメージです。間取り・内装・家具・インテリアは本物件のものではありません。住宅設備詳細は別途仕様ページを参照してください。