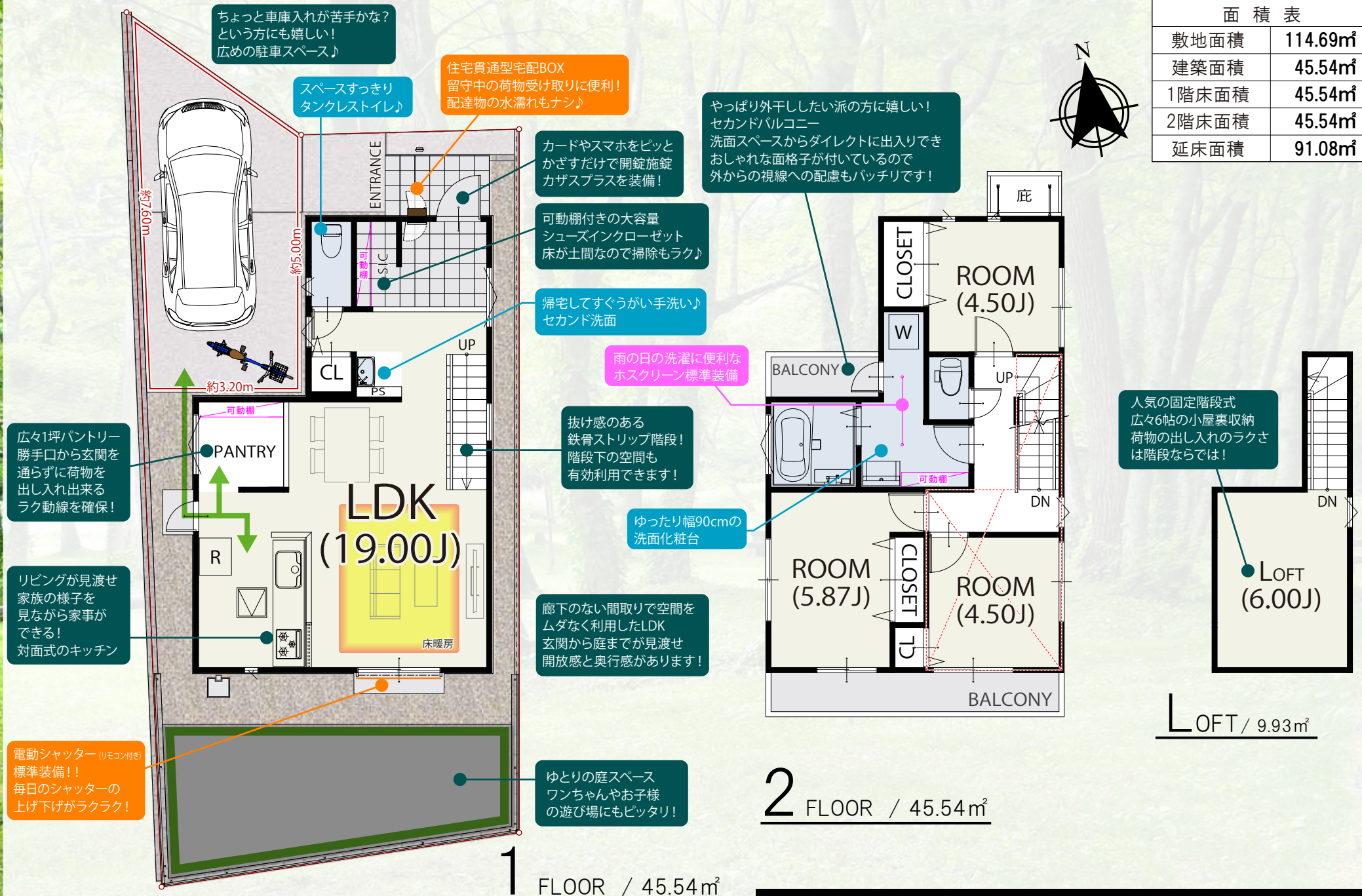


Floor Plan

間取り図

建築確認番号: 第21UDI1T建02263号

面積表	
敷地面積	114.69㎡
建築面積	45.54㎡
1階床面積	45.54㎡
2階床面積	45.54㎡
延床面積	91.08㎡



ちょっと車庫入れが苦手かな?
という方にも嬉しい!
広めの駐車スペース♪

スペースすっきり
タンクレストイレ♪

住宅貫通型宅配BOX
留守中の荷物受け取りに便利!
配達物の水濡れもナシ♪

やっぱり外干したい派の方に嬉しい!
セカンドバルコニー
洗面スペースからダイレクトに出入りでき
おしゃれな面格子が付いているので
外からの視線への配慮もバッチリです!

カードやスマホをピッと
かざすだけで開錠施錠
カザプラスを装備!

可動棚付きの大容量
シューズインクローゼット
床が土間なので掃除もラク♪

帰宅してすぐうがい手洗い♪
セカンド洗面

雨の日の洗濯に便利な
ホスクリーン標準装備

抜け感のある
鉄骨ストリップ階段!
階段下の空間も
有効利用できます!

ゆったり幅90cmの
洗面化粧台

廊下のない間取りで空間を
ムダなく利用したLDK
玄関から庭までが見渡せ
開放感と奥行きがあります!

ゆとりの庭スペース
ワンちゃんやお子様
の遊び場にもピッタリ!

広々1坪パントリー
勝手口から玄関を
通らずに荷物
を出し入れ出来る
ラク動線を確保!

リビングが見渡せ
家族の様子を
見ながら家事が
できる!
対面式のキッチン

電動シャッター (リモコン付き)
標準装備!!
毎日のシャッターの
上げ下げがラクラク!

人気の固定階段式
広々6帖の小屋裏収納
荷物の出し入れのラクさは
階段ならではの!

1 FLOOR / 45.54㎡

2 FLOOR / 45.54㎡

LOFT / 9.93㎡

住宅設備のCG合成カラーイメージです。実際の間取り・壁色とは異なります。

北側立面図



キッチンイメージ



浴室イメージ

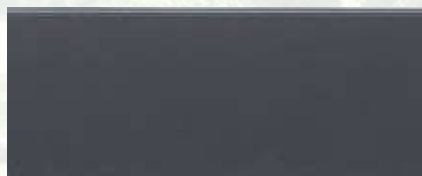


玄関ドア



型番 : D11
カラー : アイリッシュパイン

外壁



イルミオクール / イルミオブラック

フローリング・建具イメージⅠ



フローリング・建具イメージⅡ



住宅設備のCG合成カラーイメージです。写真インテリアは実際の間取りとは異なります。住宅設備詳細は別ページを参照してください。