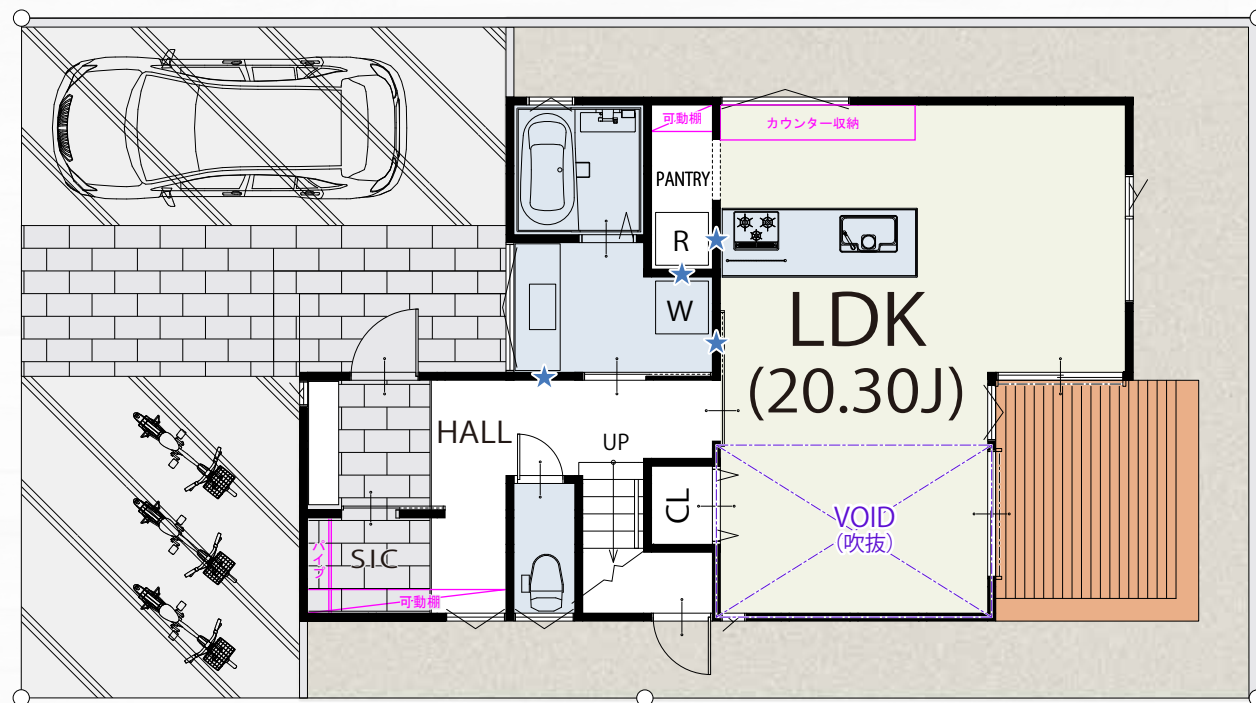
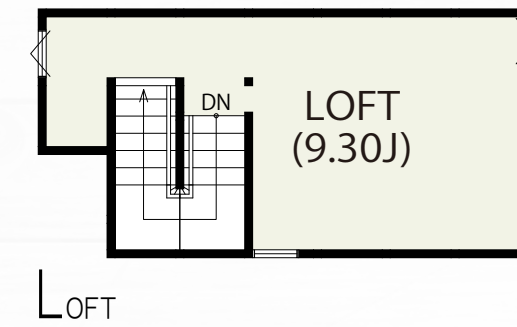
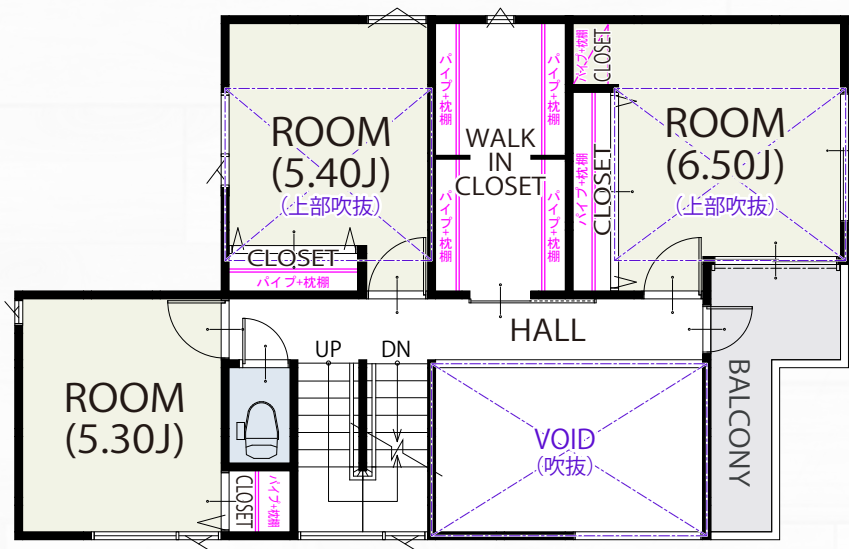




2 FLOOR / 49.68㎡



1 FLOOR / 58.79㎡

★ **MIR A IEΣ**
 ★の箇所に住宅用制震ユニット
 ミライエΣを設置しています。

面積表	
敷地面積	147.00㎡
建築面積	58.79㎡
1階床面積	58.79㎡
2階床面積	49.68㎡
延床面積	108.48㎡