

雨でも自転車が濡れない駐輪スペース。

上着類を収納できるパイプハンガー+枕棚と靴に合わせて高さ調整できる可動棚式の靴収納で玄関周リスッキリ!

アクセントクロス
サンゲツ FE74019

アクセントクロス
サンゲツ FE74147

誰かがお風呂に入っている時、他の家族が気兼ねなく洗面所を使える独立式の脱衣スペース

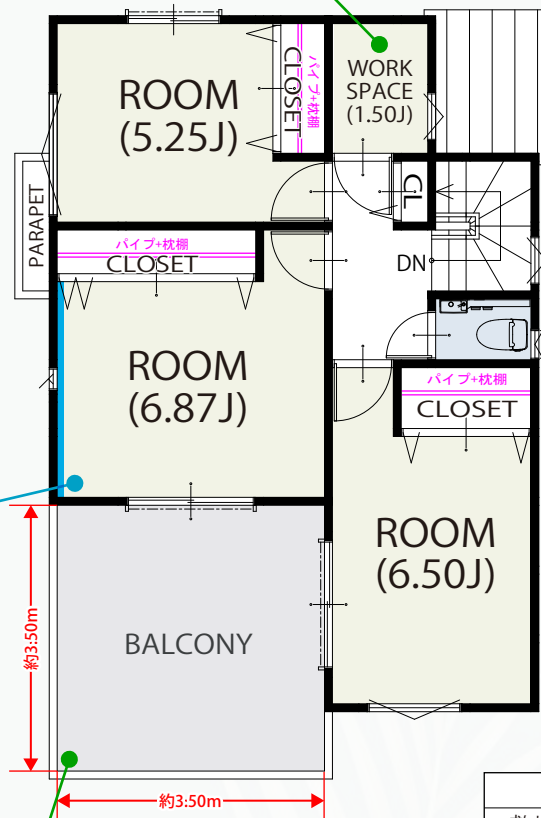
キッチン扉と同柄でコーディネートされたカップボード♪

キッチンとリビングダイニングのフローリングをスタイリッシュに切り替え♪

アクセントクロス
サンゲツ FE74171

毎日の開閉がラクラク♪
手も汚れないリモコン付電動シャッター

書斎・ファミリークローゼット
リモートワーク部屋など
色々な用途に使えるお部屋♪



広々南向きバルコニー(壁付き水栓付)なのでお掃除もラク♪

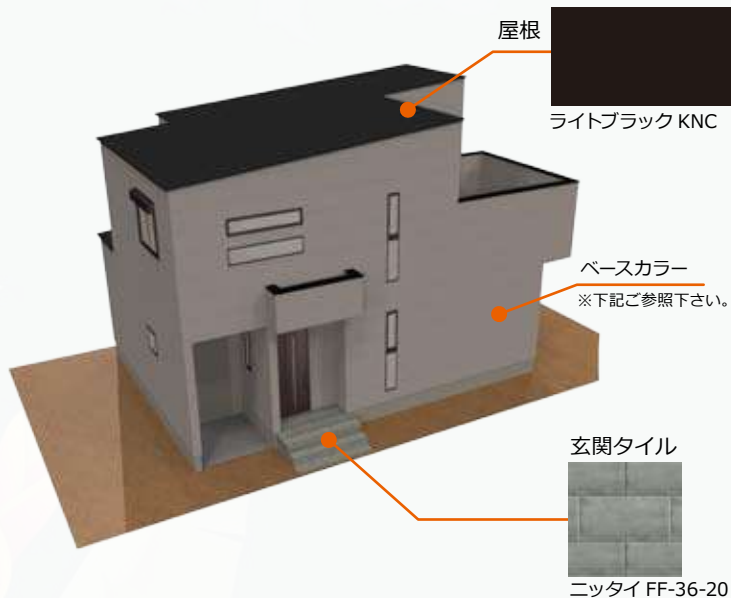
1 FLOOR / 56.98㎡
(自転車庫面積3.31㎡含む)

2 FLOOR / 45.54㎡

面積表	
敷地面積	124.03㎡
建築面積	57.96㎡
1階床面積	53.67㎡
自転車庫面積	3.31㎡
2階床面積	45.54㎡
延床面積	102.52㎡
容積対象面積	99.21㎡

住宅設備のCG合成カラーイメージです。実際の間取り・壁色とは異なります。

物件イメージ



キッチンイメージ



浴室イメージ



玄関ドア



型番：M12
カラー：クリエダーク

外壁



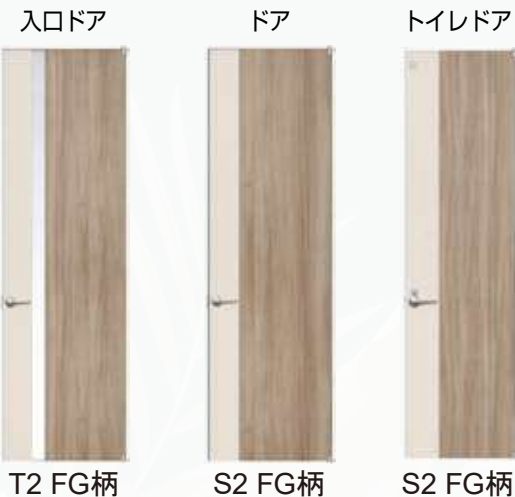
シマンフラット・MW ソイルミドルグレー

フローリングイメージ



フローリング：ブリーチオーク柄▲
LDK アクセント：ピエトラホワイト柄▶

LDK 階建具



住宅設備のCG合成カラーイメージです。写真インテリアは実際の間取りとは異なります。住宅設備詳細は別ページを参照してください。

Images 4号棟 物件カラーイメージ

アクセントクロス メーカーカタログより抜粋したクロスのイメージです。家具や調度品、間取りは本物件とは異なります。

1階 シューズインクローゼットアクセント サンゲツ FE74019



1階 リビングアクセント サンゲツ FE74147



2階 6.87J アクセント サンゲツ FE74171



FE74019



FE74147



FE74171