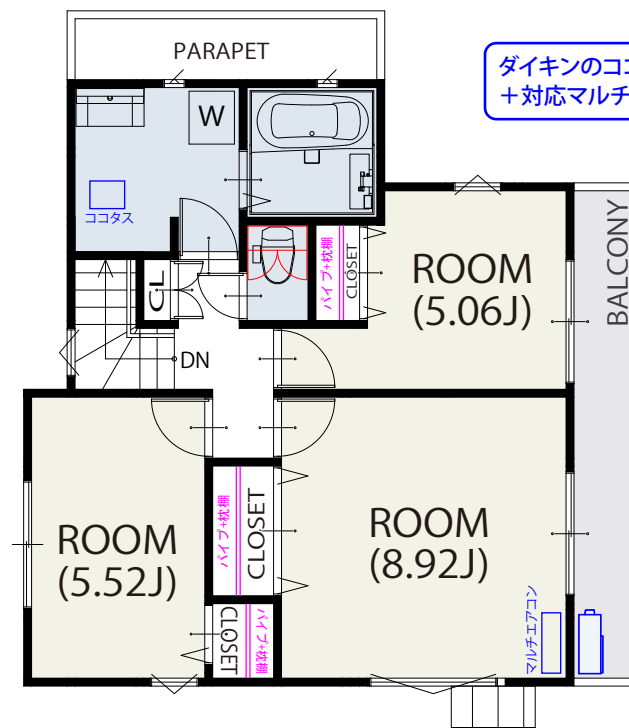
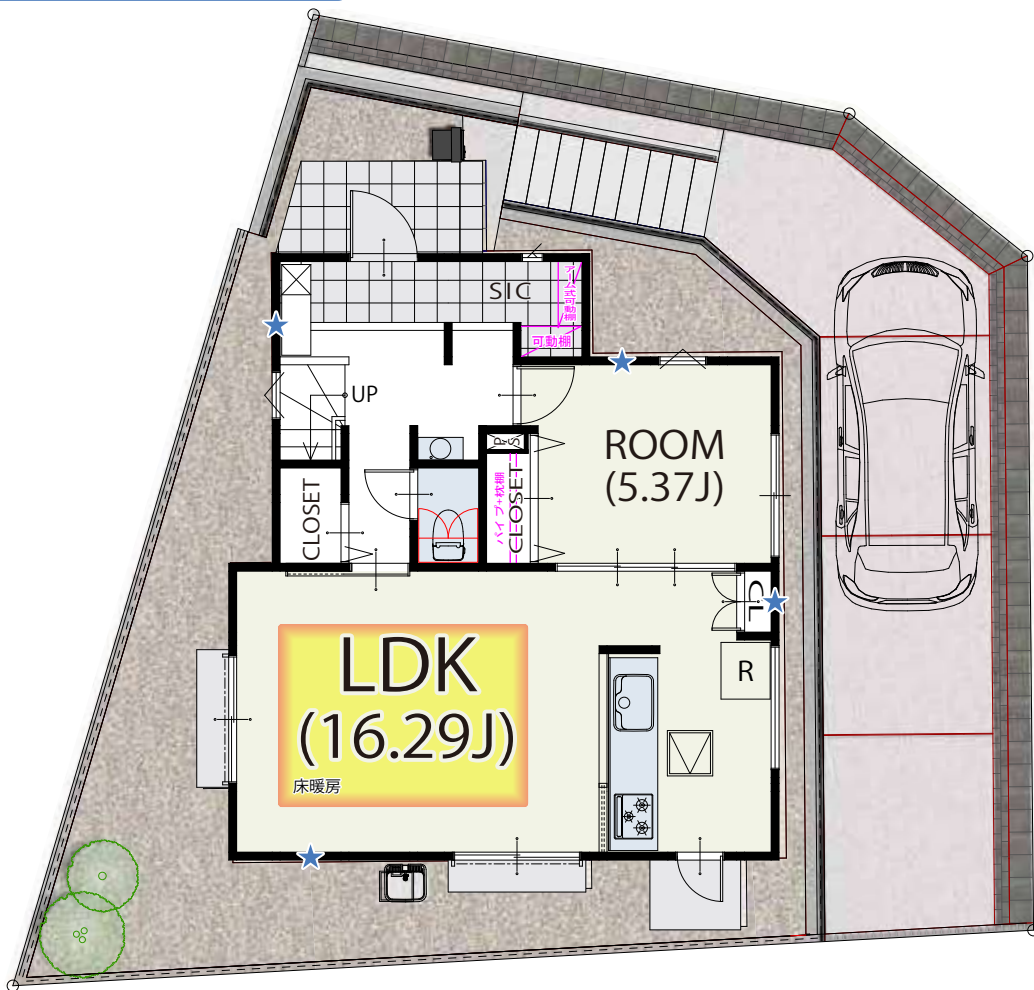
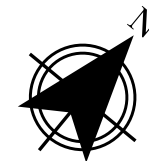




★の箇所に住宅用制震ユニット
ミライエを設置しています。

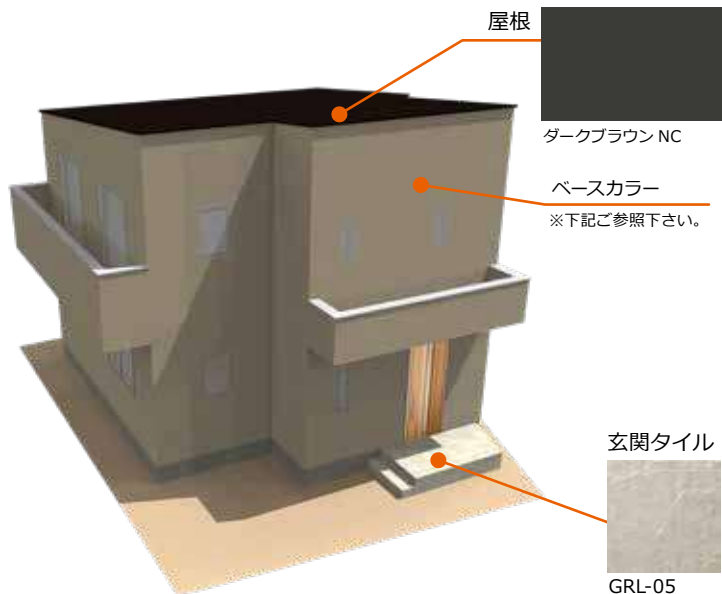


ダイキンのココタス・ルームエアコン
+ 対応マルチ室外機を装備!

面積表	
敷地面積	130.05㎡
建築面積	51.00㎡
1階床面積	51.00㎡
2階床面積	51.00㎡
延床面積	102.00㎡

住宅設備のCG合成カラーイメージです。実際の間取り・壁色とは異なります。

立体イメージ



キッチンイメージ



浴室イメージ



玄関ドア



型番：G13
カラー：クリアラスク

外壁



ベースカラー
フィオット MWフリーベージュ

フローリング・建具イメージ



フローリング・建具イメージ



住宅設備のCG合成カラーイメージです。写真インテリアは実際の間取りとは異なります。住宅設備詳細は別ページを参照してください。