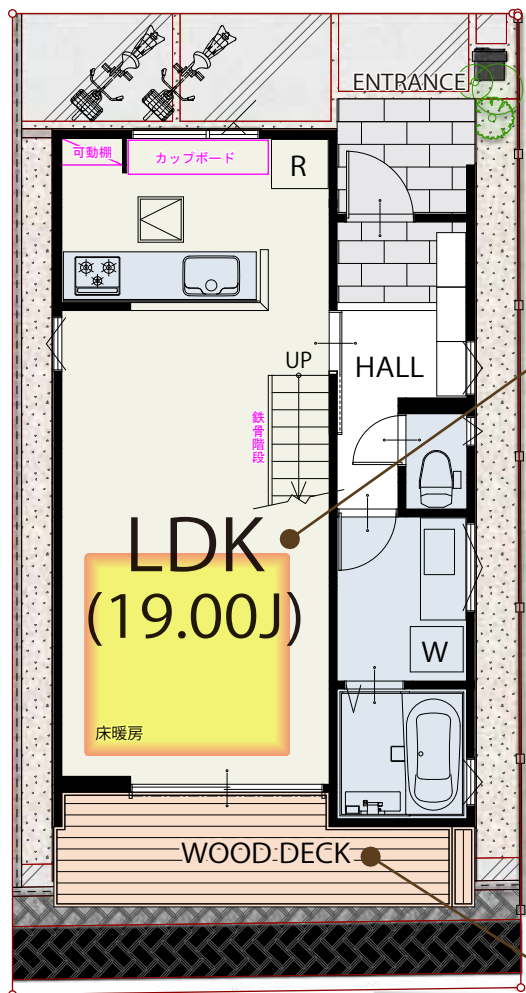
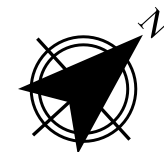


Floor Plan 3号棟

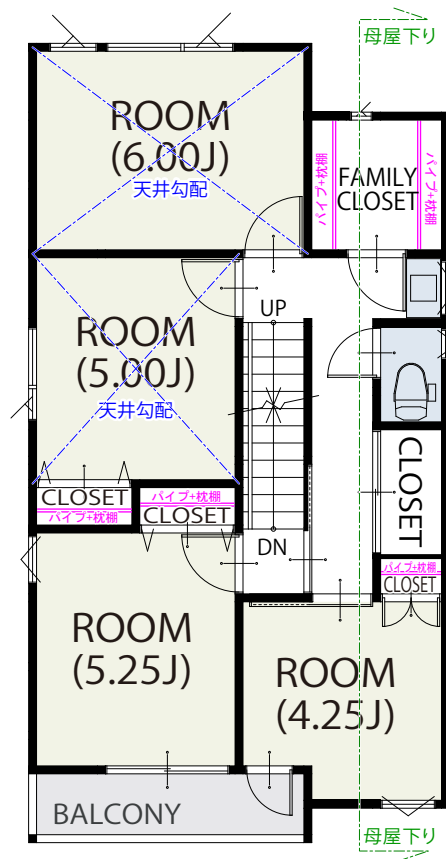
建築確認番号: 第KBI-TKN24-10-0324号



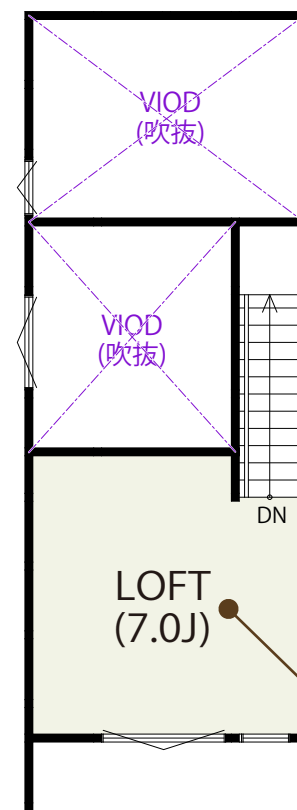
開放感のある
鉄骨階段が特徴的な
リビング♪

景観の楽しめる
ウッドデッキ

1 FLOOR / 46.01㎡



2 FLOOR / 51.34㎡



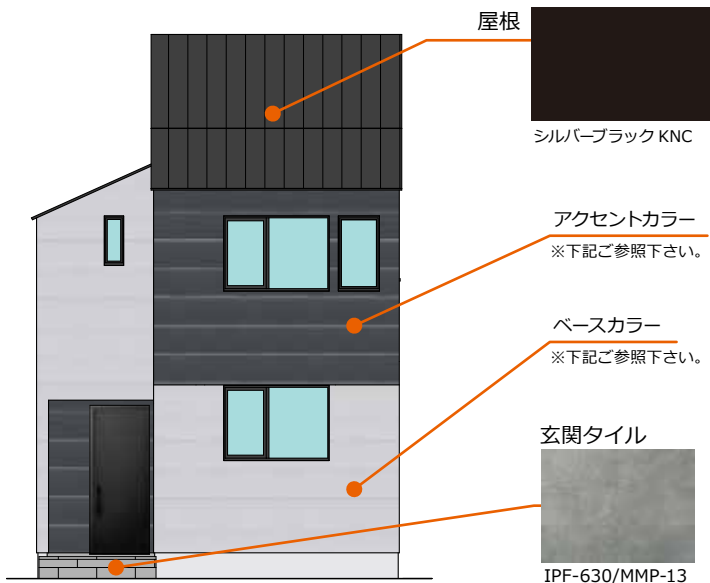
LOFT

人気の固定階段式!
7.0帖の広々小屋裏収納

面積表	
敷地面積	86.73㎡
建築面積	54.65㎡
1階床面積	46.01㎡
2階床面積	51.34㎡
延床面積	97.35㎡

住宅設備のCG合成カラーイメージです。実際の間取り・壁色とは異なります。

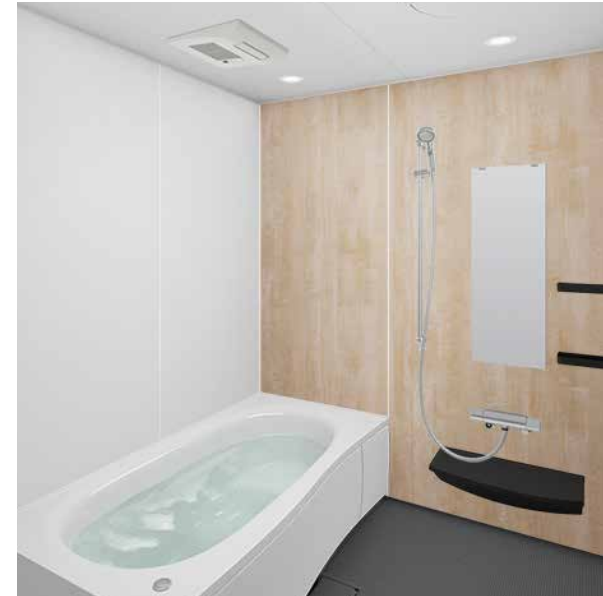
立体イメージ



キッチンイメージ



浴室イメージ

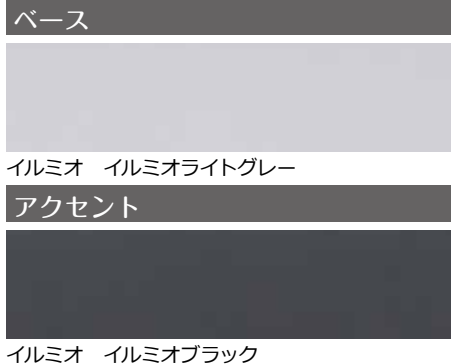


玄関ドア



型番：M17
カラー：マットブラック

外壁



住宅設備のCG合成カラーイメージです。写真インテリアは実際の間取りとは異なります。住宅設備詳細は別ページを参照してください。