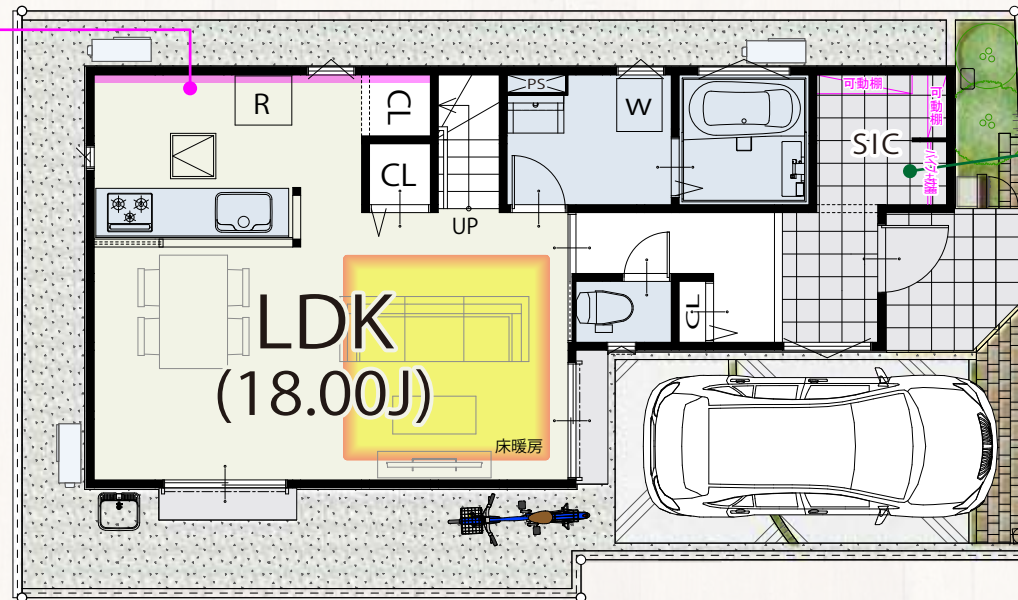


アクセントクロス



サンゲツ
FE74483



濡れた合羽やコート等の
のちよい掛けに便利な
パイプハンガー

1 FLOOR / 51.34㎡

アクセントクロス



サンゲツ
FE74454

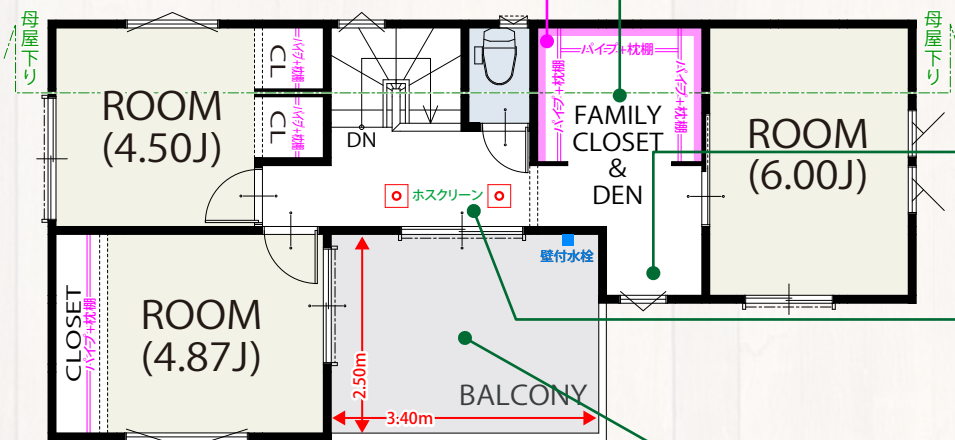
ご家族の衣類をまとめて
収納できる大容量の
ファミリークローゼット♪



ワークスペースとして
便利に使える書斎スペース

広々ホールにホスクリーンを標準装備
雨の日の物干しに便利！
乾いたものはそのままファミリー
クローゼットに収納できる動線も確保♪

広々！約 5.6 帖の水栓付き
バルコニー♪
夏場のお子様の水遊びに！
お洗濯物もタッピー干せます！



※ 部は扉なし仕様です。

2 FLOOR / 44.71㎡

面積表	
敷地面積	100.02㎡
建築面積	52.99㎡
1階床面積	51.34㎡
2階床面積	44.71㎡
延床面積	96.05㎡

住宅設備のCG合成カラーイメージです。実際の間取り・壁色とは異なります。

東側立面図



屋根



ブラウンウッド / ブラウン / デュアルブラウン

玄関タイル



GRL-16

キッチンイメージ

扉カラー：エンファホワイト



※扉色の参考イメージです。それ以外の内装・インテリアはCG合成です。

浴室イメージ

アクセント：プリズムブルー



玄関ドア



型番：D42型
カラー：ポートマホガニー

外壁



ラスティウッドP / ラスティブラウンP

フローリング・建具イメージⅠ



フローリング：ホワイトアッシュ ドア：ハーモニックホワイト

フローリング・建具イメージⅡ



住宅設備のCG合成カラーイメージです。写真インテリアは実際の間取りとは異なります。住宅設備詳細は別ページを参照してください。

アクセントクロス メーカーカタログより抜粋したクロスのイメージです。家具や調度品、間取りは本物件とは異なります。

1F LDK アクセント

サンゲツ FE74483



2階 ファミリークローゼットアクセント

サンゲツ FE74454



FE74483



1目盛り10cm



FE74454



巾なり92cm

FE74453