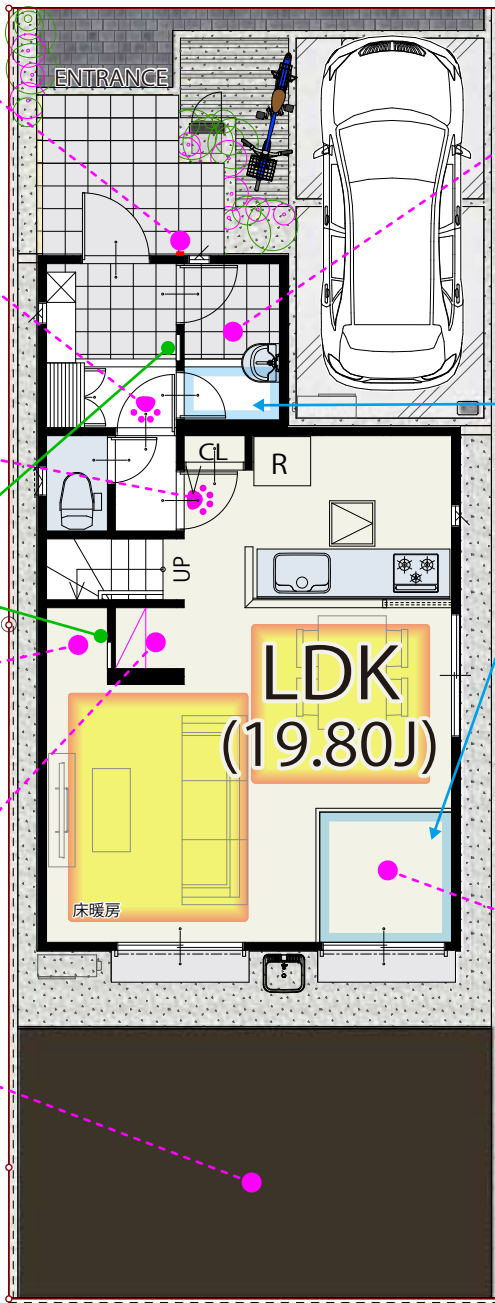


愛犬と楽しく暮らす充実設備

- ★ペット対応フロアリング
- ★ワンコの足を洗える
玄関洗面所 (排水口付)
- ★ペット対応腰壁パネルを全室に施工
(収納内部など、一部を除く)



玄関の鍵の開け閉め時など
一時的にひっかかれるリードフック♪

おんこや猫ちゃんが急に
屋外に飛び出すのを防ぐ
大建工業のネコゲートを設置♪

小型犬や猫ちゃんが通れる
ペットドア♪

サッと「ごほうび」を
出せるニッチ付き

ペットのお休みスペース

可動棚2段付き
下音は、オープンなので
水飲みや餌用スペースにも
使えます!

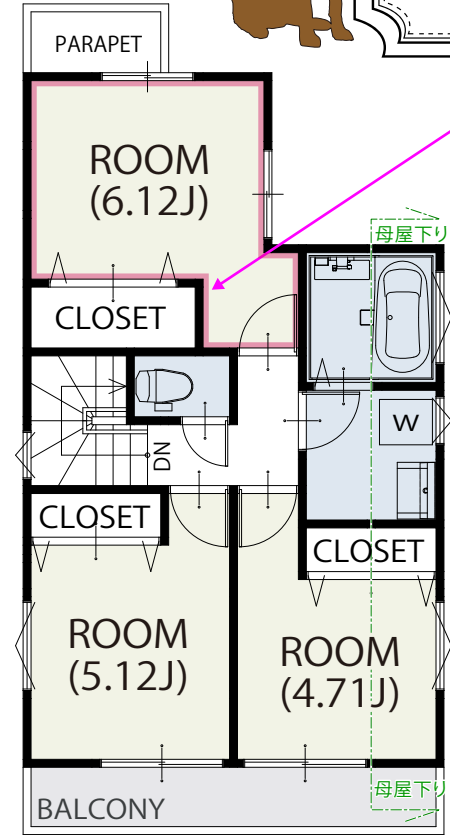
広々約15帖の庭スペースで
お子様もワンちゃんも
楽しく遊べます!

ちょっと汚れた足も洗える♪
混合水栓・排水口付の
洗面所!
土間とフロアタイル施工なので
水汚れのお掃除もラク♪

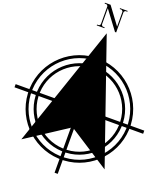
フロアタイル



フロアタイルを設置♪
雨の日の遊び場や
お庭遊びの後の
足ふきスペースとして!



アクセントクロス



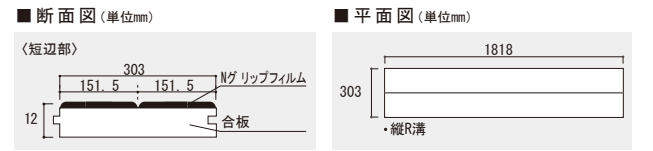
1 FLOOR / 44.40㎡

2 FLOOR / 44.40㎡

面積表	
敷地面積	111.04㎡
建築面積	44.40㎡
1階床面積	44.40㎡
2階床面積	44.40㎡
延床面積	88.80㎡

※施工上の都合により設計・設備及び仕様等、やむをえず一部変更することがございます。図面と現況が異なる場合は、現況を優先といたします。

内装にコダワリ!
ペットにやさしいフローリング
Skism S パートナーワン



Nグリップフィルムを採用し、人とペット(犬)のすべりにくさを考慮したすべり抵抗値を実現。

● ペット(犬)に対するすべり評価(C. S. R・D 値)

項目	すべる (0.1)	0.2	0.3	0.4	0.5	0.6	0.7	0.8	0.9	すべらない (0.95)
■ 参考値										
ペットに配慮した範囲 (社内規格に基づく)										
■ 試験結果										
スキズムS/パートナーワン										
従来オレフィンシートフローリング										
従来塗装仕上げフローリング										

試験結果の数値は測定値であり保証するものではありません。

● 人に対するすべり評価(C. S. R 値)

項目	すべる (転倒)	0.1	0.2	0.3	0.4	0.5	0.6	0.7	0.8	0.9	0.95	すべらない (つまずき)
■ 参考値												
人の歩行に対する許容範囲												
■ 試験結果												
スキズムS/パートナーワン												
従来オレフィンシートフローリング												
従来塗装仕上げフローリング												

試験結果の数値は測定値であり保証するものではありません。

出典:東京都福祉のまちづくり条例施設設備マニュアル(平成26年度版)



ワンコや猫ちゃんが急に屋外に飛び出すのを防ぐネコゲート



すっきりとした、縦の格子デザイン。ねこの頭が入らない31mm間隔になっています。



ねこが開けられないよう、レバーハンドルなし、両側サムターン錠が標準装備。



●写真は780幅の扉・丁番・把手・両側サムターン錠・固定枠の組立完成例(ネオホワイト)左開きタイプです。
●把手・錠・丁番は(Tシルバー)です。●枠サイズは枠外幅です。

ペットドア
Skism S ペットドア



ペット専用の出入り窓です。ドアは閉めたまま、ペットが自由に出入りできます。また、ロック機能も付いているので、入らせたくない部屋はロックできます。軟質の素材を使用しているためペットにやさしい仕様です。(体重2~6kgの小型犬・猫用)

腰壁

デザイン壁材/hapia(ハピア)



ハピアウォール ハードタイプ

傷が付きにくい特殊強化化粧シートを採用した壁材です。ペットといっしょに暮らすご家庭におすすめです。

設計・施工情報 公的認定・業界団体に関する表記 表面素材

3mm厚 F☆☆☆☆ 4VOC基準適合 シート化粧 特殊強化化粧シート

機能・性能 ペットの傷に配慮 低VOC



〈特長〉

引っかき傷に強い

ペットの爪による引っかき傷が付きにくい特殊強化化粧シートを採用しています。

傷が付きにくい表面化粧仕上げになっていますが「ツメとぎ用」としては使用できません。

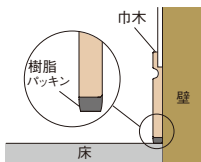
▼耐傷性比較 (イメージ)



傷が付きにくいハードタイプ 一般的な化粧シートの場合

掃除がしやすい巾木

巾木はペットの毛やほこりが挟まりづらい構造。掃除がしやすいのもメリットです。



フロアタイル



フロアタイルの特徴

2.5mm 0.3mm 厚み クリア層 面取り グリーン購入法 (カラーバッカー) 対応商品

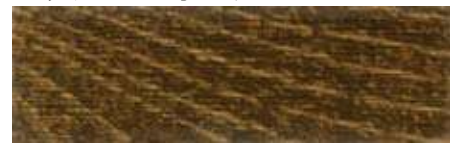
耐久性があり手入れが簡単

商業施設等でも床材として利用されている素材です。表面に加工してあるものもあるのでキズが付きにくく、お手入れも簡単です。

リアルな質感

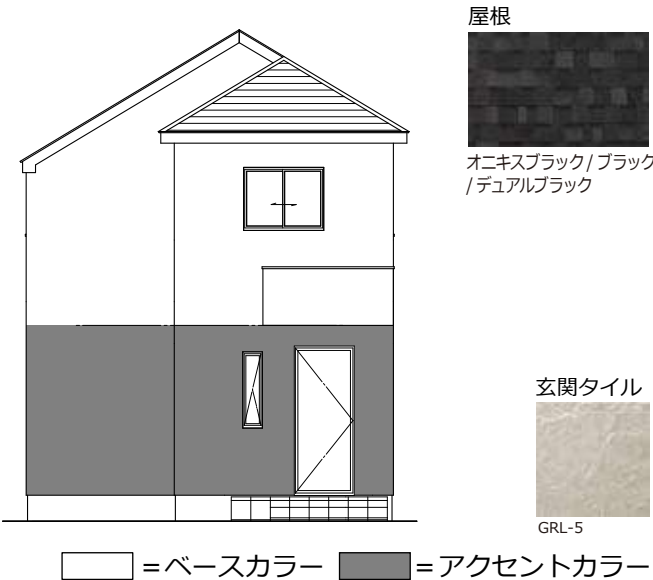


ブラッシュドオーク



▲WD-968

北側立面図



キッチンイメージ



浴室イメージ



玄関ドア



P18型 ゼンオーク

外壁



エストレモッド 16 QF エストレモッドチタンマホガニー

フローリング・建具イメージⅠ



フローリング・建具イメージⅡ



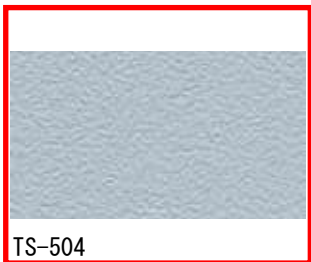
住宅設備のCG合成カラーイメージです。写真インテリアは実際の間取りとは異なります。住宅設備詳細は別ページを参照してください。

※施工上の都合により設計・設備及び仕様等、やむをえず一部変更することがございます。図面と現況が異なる場合は、現況を優先いたします。

アクセントクロス

2階 6.12帖

トキワ TS-504



TS-504

住宅設備のCG合成カラーイメージです。写真インテリアは実際の間取りとは異なります。住宅設備詳細は別ページを参照してください。