

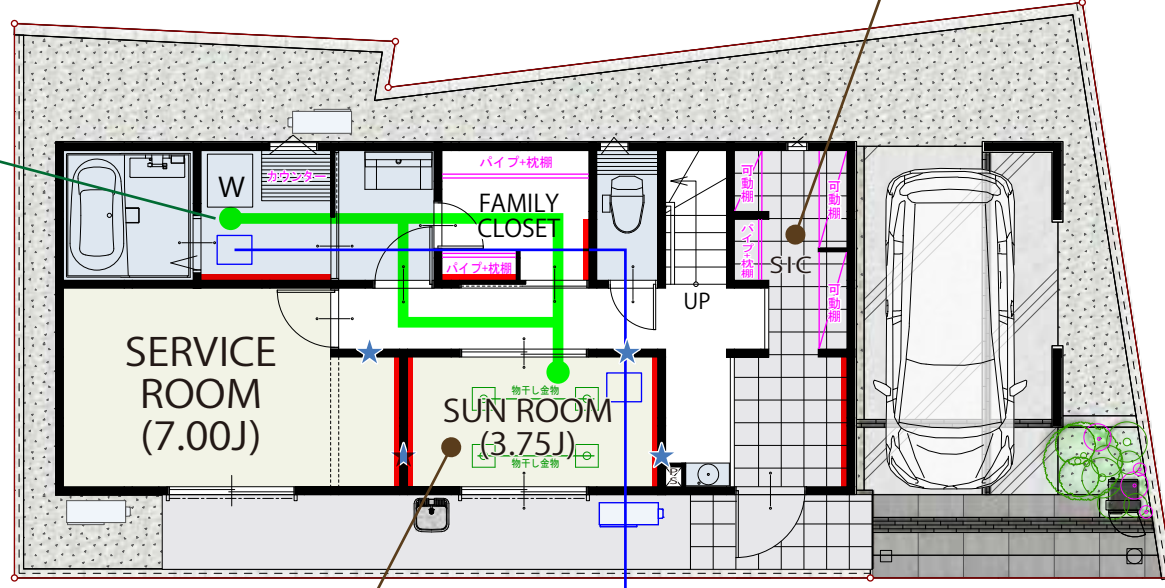
2 FLOOR / 60.03㎡

大容量の玄関収納♪
床面が土間なのでレインコート
など濡れた物も
収納できてお掃除もラク♪

間取図 **■** の箇所には、
お好きな形状、大きさを収納棚や
フック等を設置できるように壁面裏全面
に下地材を施工しております。
ご自身の使いやすい収納にカスタマイズ
できます!!

MIRAEΣ
★の箇所に住宅用制震ユニット
ミライエを設置しています。

洗う→干す→たたむ→収納
がワンフロアで完結する
らくらく家事動線♪



1 FLOOR / 60.03㎡
(車庫面積12.42㎡含む)

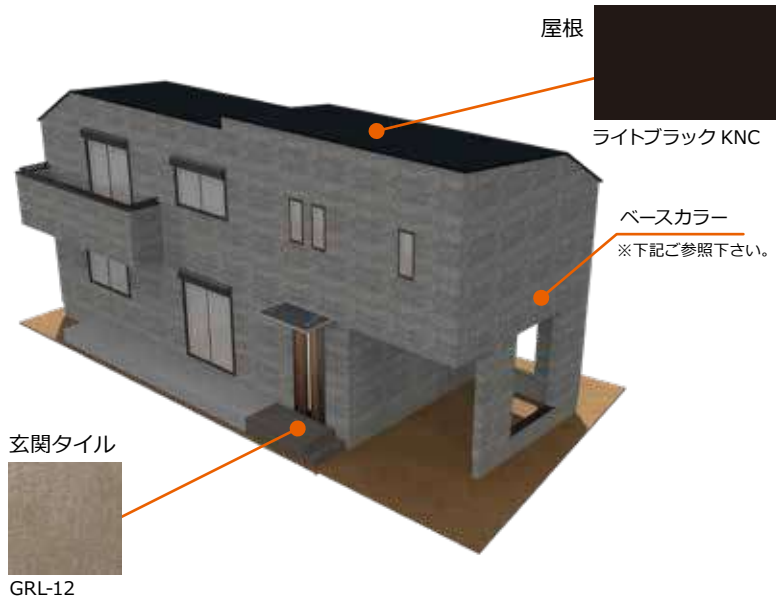
フロアタイル仕様のくつろぎのサンルーム♪
ポーチとテラスが繋がっているので、
天気の良い日は窓際に腰かけて日光浴
雨の日はランドリールームとしてつかえる
物干し金物付!

ダイキンのココタス
+対応マルチ室外機を装備!

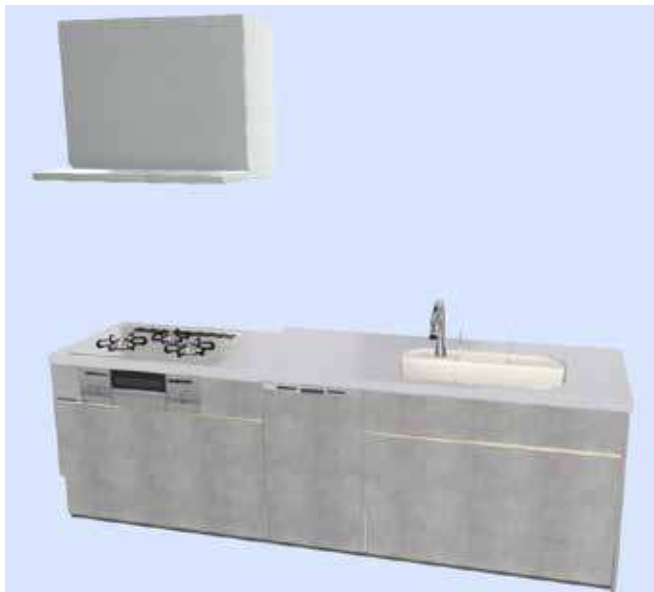
| 面積表 | |
|--------|---------|
| 敷地面積 | 105.04㎡ |
| 建築面積 | 60.03㎡ |
| 1階床面積 | 47.61㎡ |
| 自動車庫面積 | 12.42㎡ |
| 2階床面積 | 60.03㎡ |
| 延床面積 | 120.06㎡ |
| 容積対象面積 | 107.64㎡ |

住宅設備のCG合成カラーイメージです。実際の間取り・壁色とは異なります。

物件イメージ



キッチンイメージ



浴室イメージ



玄関ドア



型番 : S12
カラー : ブラックウォールナット

外壁



ベースカラー
QFグラフィル
チタンダークグレー

フローリング・建具イメージⅠ



フローリング・建具イメージⅡ



住宅設備のCG合成カラーイメージです。写真インテリアは実際の間取りとは異なります。住宅設備詳細は別ページを参照してください。