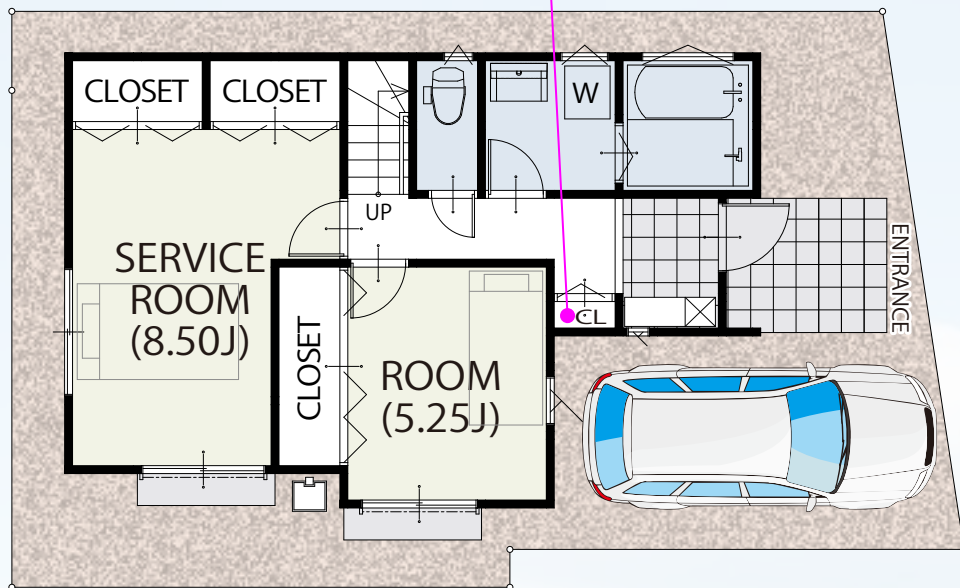


廊下にも物入れがあるので
共用物の収納に便利



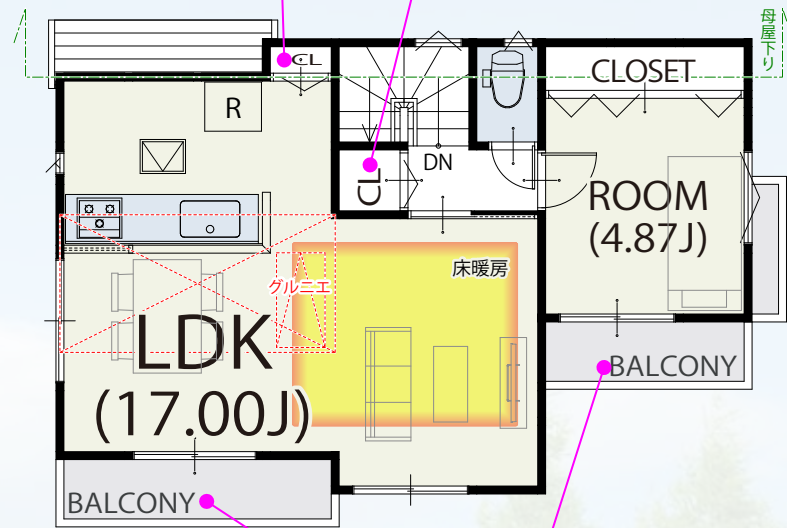
南面開口で日当たり良好

1 FLOOR / 45.13㎡

面積表	
敷地面積	89.04㎡
建築面積	45.95㎡
1階床面積	45.13㎡
2階床面積	44.71㎡
延床面積	89.84㎡

良く使うもののストック
や非常用の備蓄に便利
な物入れ

廊下にも物入れが
あるので
共用物の収納に便利



洗濯物がタッパリ
干せる南向きバルコニー
が2箇所!

2 FLOOR / 44.71㎡

