



デライトフルステージ
DELIGHTFULSTAGE

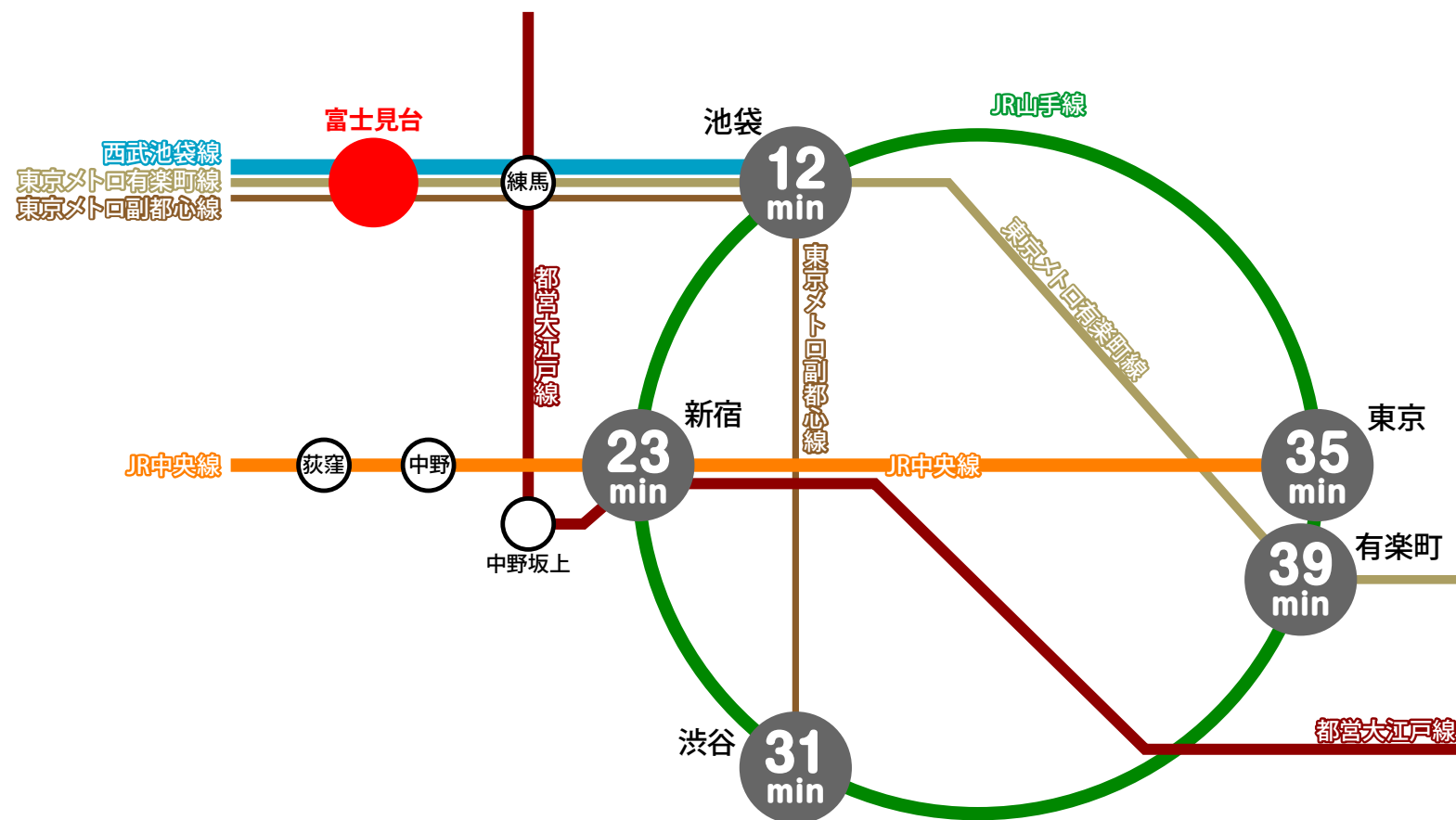
練馬区南田中Ⅰ期

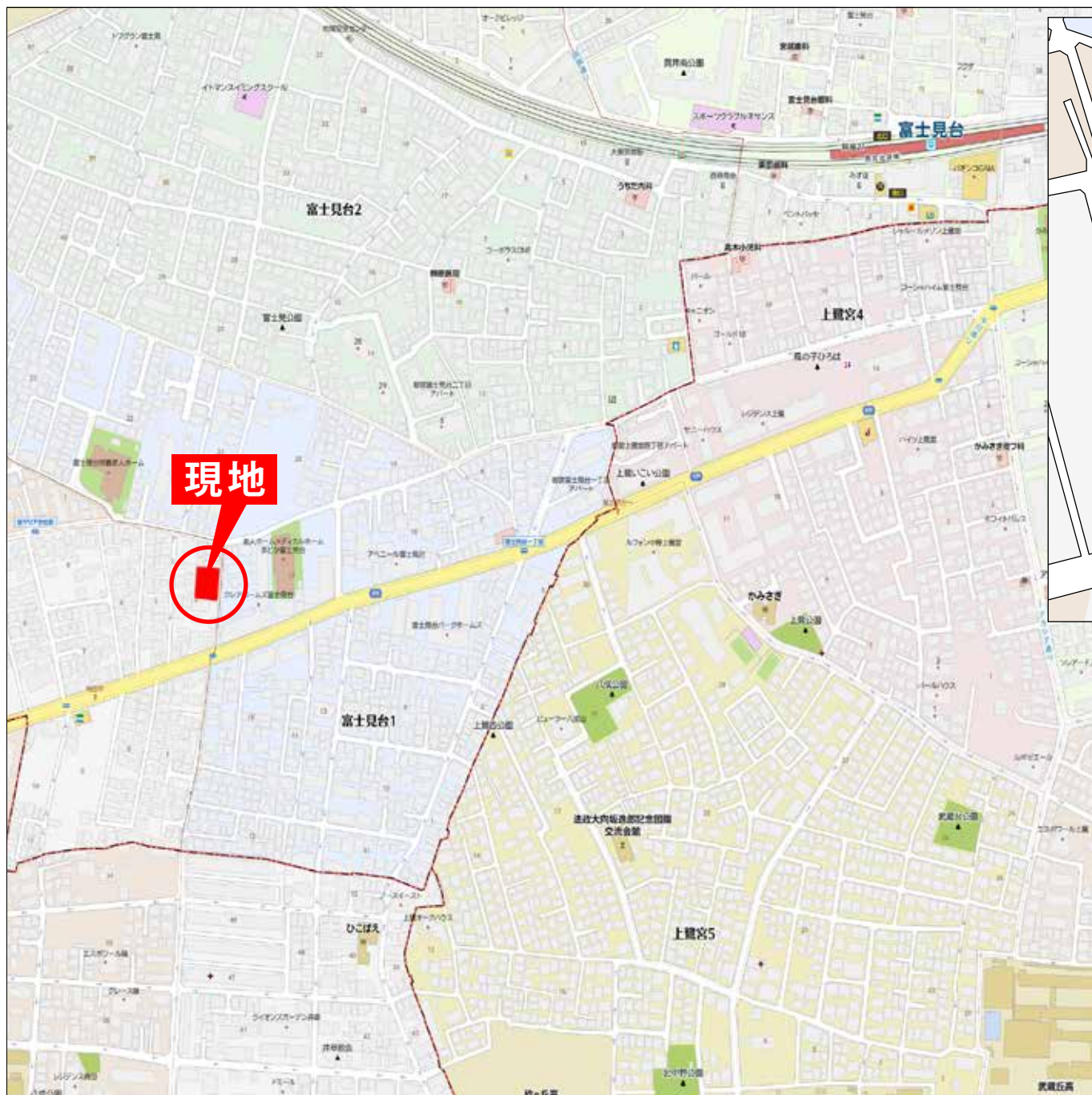
建築条件付売地 6 区画

西武池袋線「富士見台」駅徒歩11分

最寄り駅から主要駅への所要時間

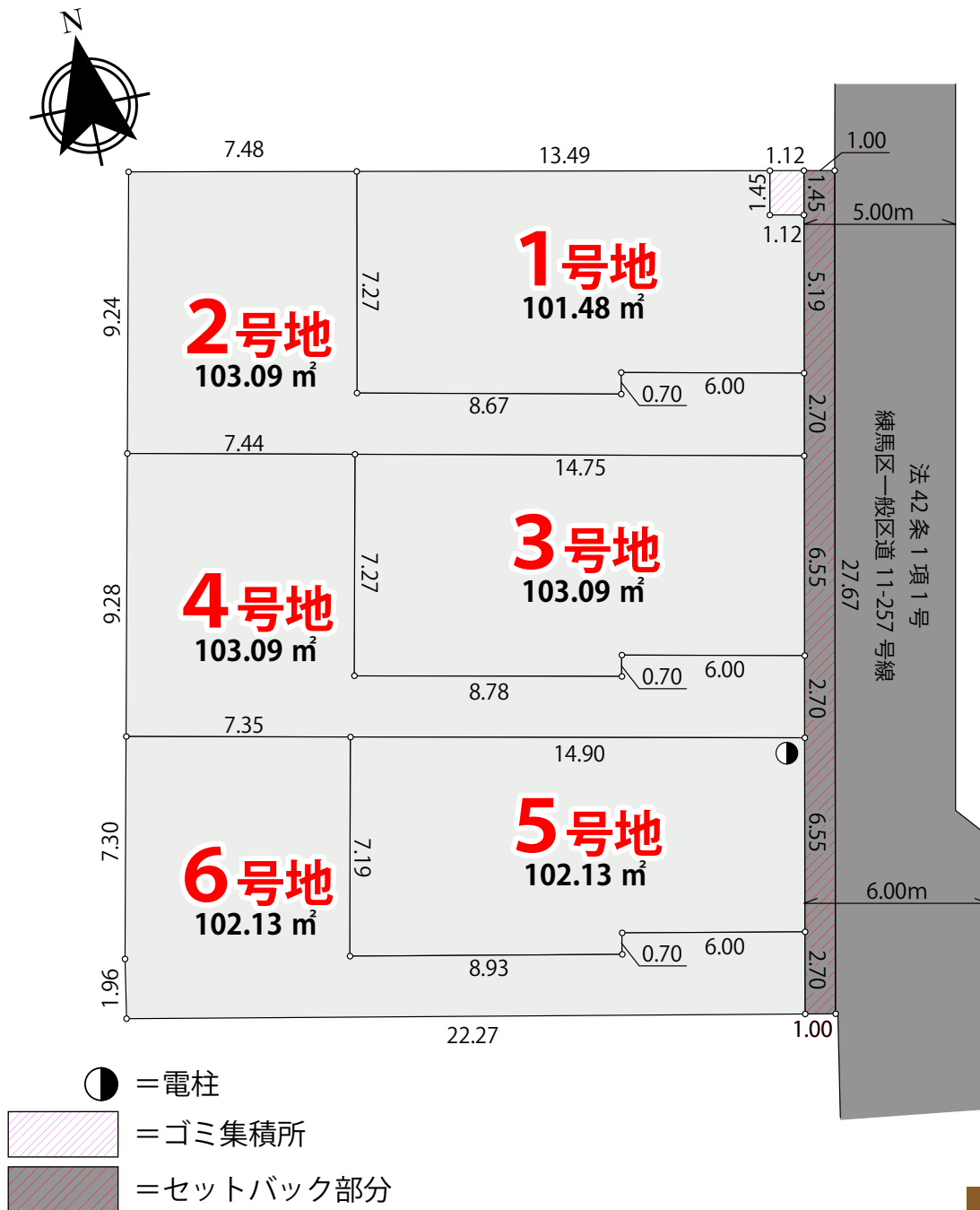
※時間帯・乗換により異なる場合がございます。





周辺施設 Life Information

- 練馬区立南が丘小学校 720m(約 9分)
- 練馬区立南が丘中学校 1,200m(約 15分)
- ひこばえ幼稚園 540m(約 7分)
- まいばすけっと 南田中1丁目店 450m(約 6分)
- ファミリーマート 練馬南田中1丁目店 200m(約 3分)
- とうみょう内科クリニック 470m(約 6分)



物件概要 Property Description

- 所在地 東京都練馬区南田中1-2-16(旧住居表示)
東京都三鷹市南田中1-131-6(地番)
- 交通 西武池袋線「富士見台」駅徒歩11分
- 土地権利 所有権
- 地目 宅地
- 用途地域 第一種低層住居専用地域
- 建物構造 木造在来工法2階建
- 建ぺい率 50%
- 容積率 100%
- 敷地面積 101.48m²(30.69坪)~103.09m²(31.18坪)
- 接道状況 東側 5.00m公道(法42条1項1号)
- 区画数 6区画
- 今回販売 6区画
- 引渡予定 相談
- 設備 東京電力・公営水道・本下水・都市ガス
- 備考

※施工上の都合により設計・設備及び仕様等、やむをえず一部変更することがございます。

※敷地内及び前面道路路上に、新たに電柱・支柱・支線が設置される場合がございます。

※図面と現況が異なる場合は、現況を優先いたします。

※まちづくり条例によるセットバック部分は、区に寄付予定です。

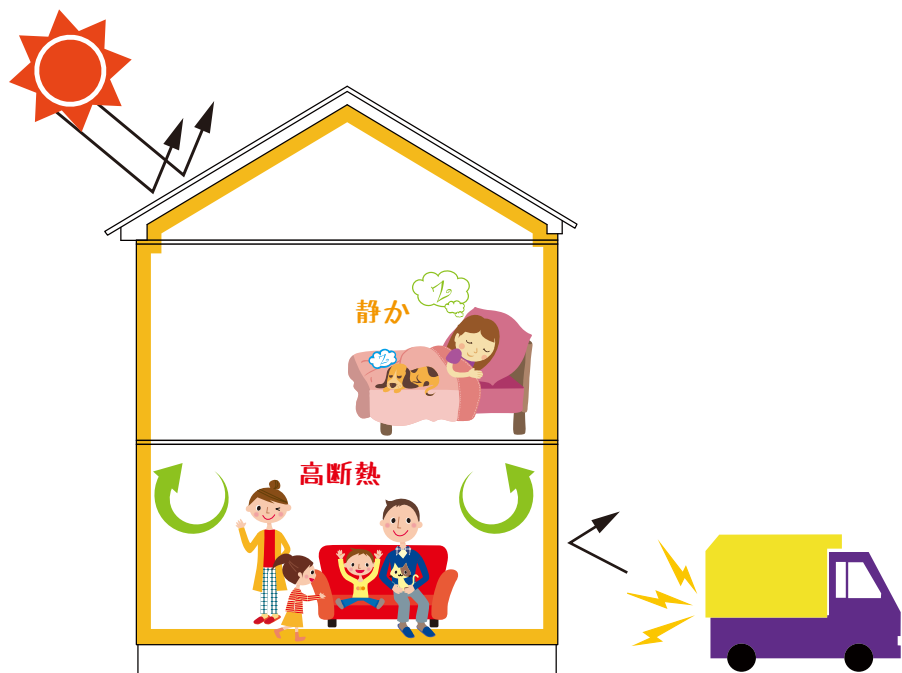
※ゴミ置き場(1.64m²)は持ち分1/6ずつとなります。



吹付断熱 (吹付硬質ウレタンフォーム)

吹付断熱って？

現場で薬液を配合し専用のスプレーガンで吹き付け化学反応により発泡したウレタン樹脂断熱材を構造物に隙間なくさせる工法です。また、自己接着性に優れているので接着剤なしで複雑な形状にも強力に接着します。



ウレタンフォームのメリット

● 高気密・高断熱

泡（気泡）で家全体を包み込み細かな隙間まで吹付けることでムラのない性能を発揮し屋内空間を年間を通じて快適な空間にします。また、トイレや浴室など家の中の温度差を小さくすることで、夏場の強い日差しによる屋根の熱から室内を守り冬場のヒートショックを抑制して、一年中「安心・快適」に生活できる温度環境を実現できます。また、屋根裏にも断熱材が入るので 2 階の居室や小屋裏収納等の温度差も少なくなります。

● エコで省エネ

高気密でエアコンの効きをグンッとアップさせ、高断熱でスイッチを切ったあとの温度変化も最小限に抑えることができるので省エネでおサイフにも優しい！

● 防音性に優れている（屋外・屋内の音を吸収・分散します）

気になる音の出入りを最小限に抑える事ができ、ウレタンフォームの連続気泡構造がフォーム内部に侵入した音を分散するため、室内音の反響や共振を和らげ静かな生活環境を作り出します。

● 高耐久性・ノンフロン

断熱は、ほとんどウレタンフォームで包み込んだ空気で行うので、断熱材としての劣化が少なく性能も長持ちします。また、フロンガス等の物質を使用していないので地球環境にも優しい素材です。

住友ゴムの制震ユニット MIR^{“A”}IEΣ[ミライエシグマ]を採用しています

住宅用制震ユニット

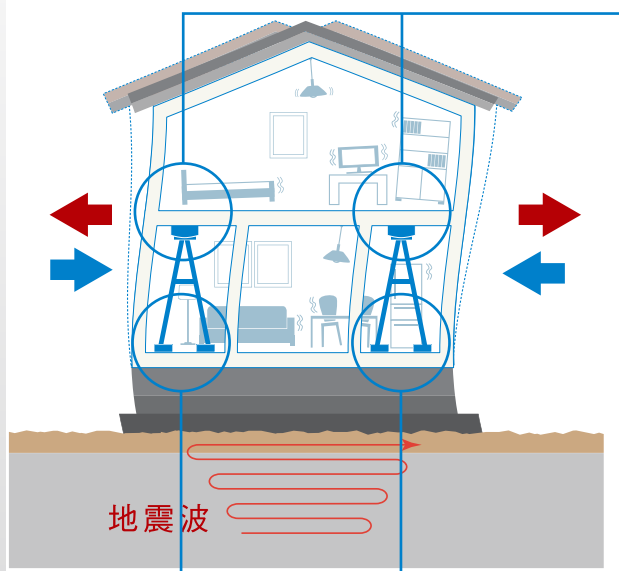
MIR^{“A”}IEΣ

[ミライエシグマ]



地震対策

耐震＋制震＋
家の資産価値を守る



【制震とは…】

地震の揺れを吸収して、
建物に伝わりにくくする仕組み

揺れを吸収する「高減衰ゴム」



揺れの運動エネルギーを熱エネルギーに換えて、吸収・発散。鉄板と高減衰ゴムの間も「加硫接着」で強固に接着。揺れからしっかり守ります。

基礎からしっかり

柱だけでなく、基礎から結合されたミライエは、家の損傷を抑え、補修費の軽減にもつながります。

90年間メンテナンスフリー※

で家を守る

※住友ゴム「促進劣化試験」の結果による
(高減衰ゴムダンパー部分において)

スマートロックシステム（電池式）

FamiLock

スマホ、ときどき、玄関キー。

専用アプリをインストールすれば、スマートフォンが玄関キーに早変わり。
Bluetooth®通信により、ドアのボタンを押すだけで施錠できます。

いちいち
カギを取り出さなくて
いいからラクラク!

ワンタッチで
OPEN!



FamiLock専用アプリ

「My Entrance」

利用料金
無料

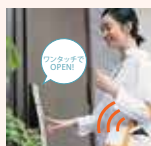
最大
スマホ10台
登録可能!!

専用アプリ「My Entrance」をダウンロードしてドアに登録すれば、お手持ちのスマートフォンで「FamiLock」を操作したり、操作履歴の確認やメール通知も可能となります。

※Bluetooth®をONにして、アプリのバックグラウンド起動が必要です。

カギの施錠

スマートフォンを取り出さずに、カギを施錠



登録されたスマートフォンがBluetooth®認証エリア内に入ると、ドアのボタンを押すだけでカギの施錠ができます。

アプリ操作で、カギを施錠



Bluetooth®通信エリア内であれば、アプリ画面での操作でカギの施錠ができます。

設定状況の確認

カギの登録状況

登録されているカギの一覧を確認できます。紛失時など、登録を削除することも可能です。



ドアの設定状況

自動施錠や連動施錠のON/OFF 設定状況や、カギの登録台数等が確認できます。



なるほど1ミニッツ



FamiLockの特長をわずか1分の動画でスピーディーにご紹介します。



詳しくは
動画を
チェック!

履歴の確認

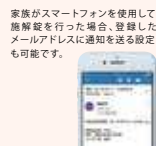
自分の履歴



自分のスマートフォンを使用して施錠を行った場合、アプリ内に操作履歴が残ります。



家族の履歴



家族がスマートフォンを使用して施錠を行った場合、登録したメールアドレスに通知を送る設定も可能です。

その他

電池残量のお知らせ

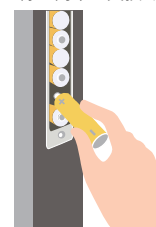
電池式の場合、ドア本体の電池残量が少なくなったらアプリでお知らせします。

ドア本体のソフトウェア アップデート アプリを介して、ドア本体のソフトウェアのアップデートが可能です。

基本プラン 電池式

万一の停電時にも安心の電池式

- アルカリ乾電池単3形を8本使用。電池切れの際も簡単に交換できます。



基本付属キー

カードキー



ブラック×3枚

ドアのボタンを押してかざすことで、カギを開けられます。

手動キー



オーナーキー×1本 手動キー×4本

手動のカギでも開け閉めできます。



その他、「楽天Edy対応カード」をお持ちの場合、お手持ちの携帯が「おサイフケータイ(Android)」対応の場合、カードキーの代わりに玄関のカギとしてご利用いただけます。

シンプルで洗練されたデザイン♪使うたび除菌・汚れツルリン・おそうじ超ラクで人気!!

TOTO ウォシュレット一体型便器 NJ1



Color Variation

#NW1
ホワイト

進化した節水技術

13L便器からおよそ1/3、8L便器からおよそ3/5の水で洗浄する、進化した節水技術。



13Lに比べて年間の14,300円、8Lに比べて年間の4,300円節約できます。

セフィオンテクト

汚れが付きにくく、落ちやすい TOTO独自の技術です

陶器表面の凹凸を 100万分の1mmの ナノレベルでツルツルに。

※撥水性や防汚性のある 洗剤・表面コーティング・芳香洗剤などを 使用した場合は、セフィオンテクトの 効果が十分発揮できなくなります。



※写真はイメージ

プレミスト

水のクッションで 便器を汚れから守る



プレミスト
セフィオンテクト
水が広がる
汚れが 付着しにくい
セフィオンテクト
セフィオンテクト
便器表面をツルツルにする「セフィオンテクト」の相乗効果で、便器を汚れから守ります。

※イメージです。

※詳細はカタログ参照

クリーン樹脂

便座とノズルには、防汚効果の高いクリーン樹脂を採用 汚れをはじき、サッとひとふきでお手入れできます

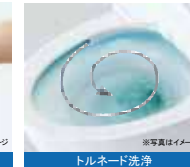


【クリーン便座】

【クリーンノズル】

フチなし形状&トルネード洗浄

ラクなお掃除で、 きれいが長持ちします



※写真はイメージ

※写真はイメージ

フチなし形状

トルネード洗浄

奥までぐるっとフチがないから、 少ない水量を有効に使って サッとひとふき、お掃除ラクラクです。

少ない水量を有効に使って しつこい汚れもきれいに洗浄します。

空間にやさしく美しい佇まい

ひとふきでお掃除できる 柔らかなアールを描くデザイン



便器と「ウォシュレット」の段差やすき間を極力抑えた、 お掃除しやすいデザイン。ノズルまわりも凹凸が少なくすっきり、 足元までスリムなフォルムでラクにお掃除ができます。

ホワイトリモコン 品番：CES9210#***



Function

セルフクリーニング	クリーン便座	クリーンノズル	プレミスト
抗菌	セフィオンテクト	ノズルそうじ	お掃除リフト
便ふた着脱	トルネード洗浄	フチなし形状	すっきりパネル
おしり洗浄	やわらか洗浄	ビデ洗浄	ムーブ洗浄
水勢調節	洗浄位置調節	タイマー節電	おまかせ節電
オート便器洗浄※	オートパワー脱臭	脱臭	リモコン便器洗浄
暖房便座	着座センサー	停電時安心設計	便座・便ふたソフト閉止
水面下げる	個人設定	※男子小用時(立ち姿勢)にはオート便器洗浄しません「ウォシュレット」はTOTO株式会社の登録商標です	

スティックリモコン 品番：CES9210W#***



Function

セルフクリーニング	クリーン便座	クリーンノズル	プレミスト
抗菌	セフィオンテクト	ノズルそうじ	お掃除リフト
便ふた着脱	トルネード洗浄	フチなし形状	すっきりパネル
おしり洗浄	やわらか洗浄	ビデ洗浄	ムーブ洗浄
水勢調節	洗浄位置調節	タイマー節電	おまかせ節電
オート便器洗浄	脱臭	リモコン便器洗浄	暖房便座
着座センサー	停電時安心設計	便座・便ふたソフト閉止	水面下げる
個人設定	※男子小用時(立ち姿勢)にはオート便器洗浄しません「ウォシュレット」はTOTO株式会社の登録商標です		

レストルームドレッサー コンフォートシリーズSサイズ 狭いトイレでもスッキリ広がるコンパクトな手洗器。手洗の動作もラクにできます。



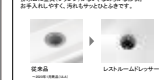
深く広いボウル

コンパクトながら奥深くまで手を入しやすいボウル。 水はれにしっかりと手洗いできます。



お掃除しやすい排水口

排水口に金属メッシュがはいるので、排水口の奥に汚れがたまりにくく、お掃除が楽です。



バックパネル

背面に排水口がはいるので、排水口の奥に汚れがたまりにくく、お掃除が楽です。



お掃除しやすいボウル

内側に広がりやすいボウルで、排水口の奥に汚れがたまりにくく、お掃除が楽です。



セフィオンテクト

陶器表面にセフィオンテクトがはいるので、排水口の奥に汚れがたまりにくく、お掃除が楽です。



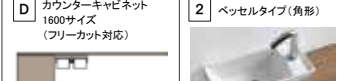
タオル掛け

タオル掛けがはいるので、タオルを乾かすことができます。



1 キャビネットタイプ 2 手洗器

1 カウンターキャビネット 1600サイズ (フリーカット対応) 2 ベッセルタイプ(角形)



COLOR: ホワイト ライトウッド ダブルブラウン

COLOR: ホワイト ライトウッド ダブルブラウン



3 水栓金具 4 紙巻器

3 ハンドル式水栓 4 樹脂製



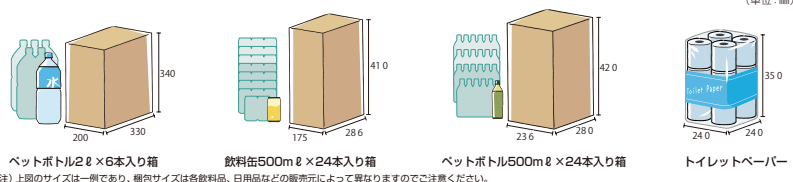
宅配ボックス標準装備

YKK AP ルシアス 宅配ボックス HA01型



例えばこんなものまで受け取れます。

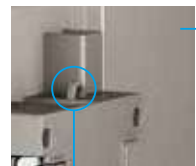
宅配ボックス



操作方法

受領印ホルダー

扉の裏には受領印入れが付いています。
(印鑑は別途市販品をご購入ください)
印鑑は直径2cm以下のものをご使用ください。
推奨: シヤチハタ製ネーム9相当品
(インク付き捺印スタンプ)



カードコード取付穴

カードコードをご使用いただける取付穴をご用意しています。
(カードコードは別途市販品をご購入ください。)

<郵便ポスト>

(内寸: W334×D341×H164)
(投入寸法: W334×H36)

宅配投函口蓋

<宅配ボックス>
宅配100サイズ (3辺合計が100cmまで、
20kgまでの荷物の受取りが可能です。
(受取可能寸法: W320×D350×H460)

<非常解錠装置>

万一の閉じ込めにも内側からの解錠が可能です。

ダイヤル錠 (2桁合わせ)

郵便取出口蓋



シリンダー錠
(シリンダーキー 2本標準装備)

宅配取出口蓋

掃き出し窓に

リモコン付電動シャッターを標準装備♪

※施工場所は平面図を参照してください。

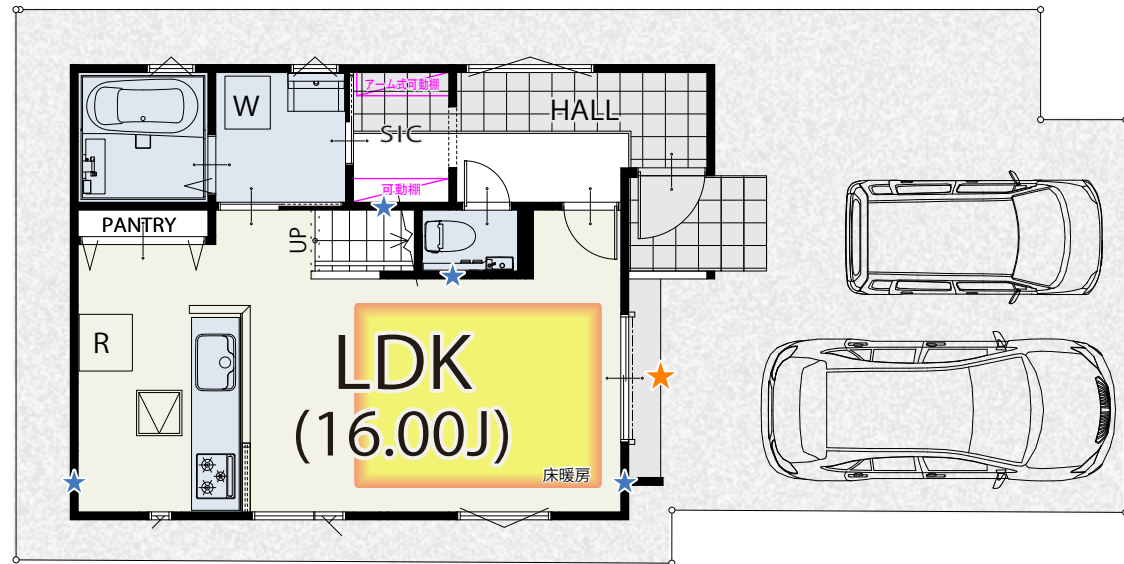


リモコン・壁付け用ホルダー

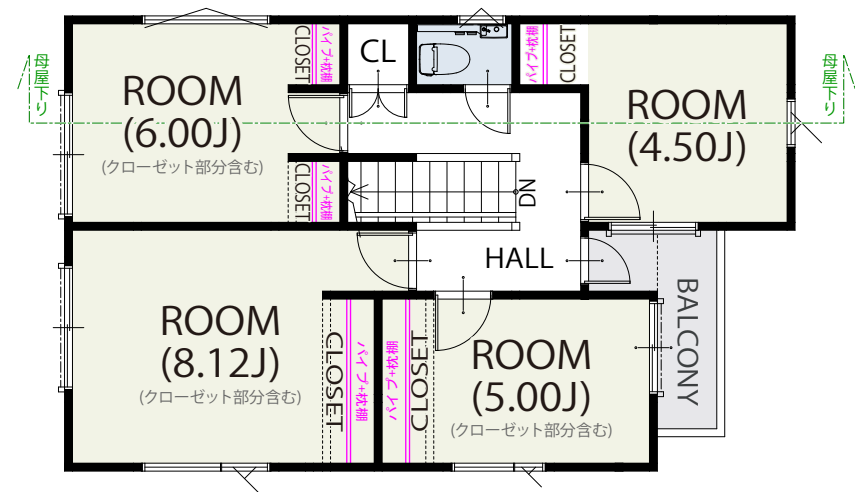
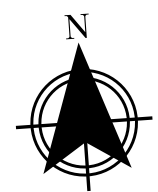


★MIR^AIEΣ
★の箇所に住宅用制震ユニット
ミライエΣを設置しています。

★ 毎日の開け閉めラクラク
電動シャッター付き♪



1 FLOOR / 44.61m²



2 FLOOR / 50.72m²

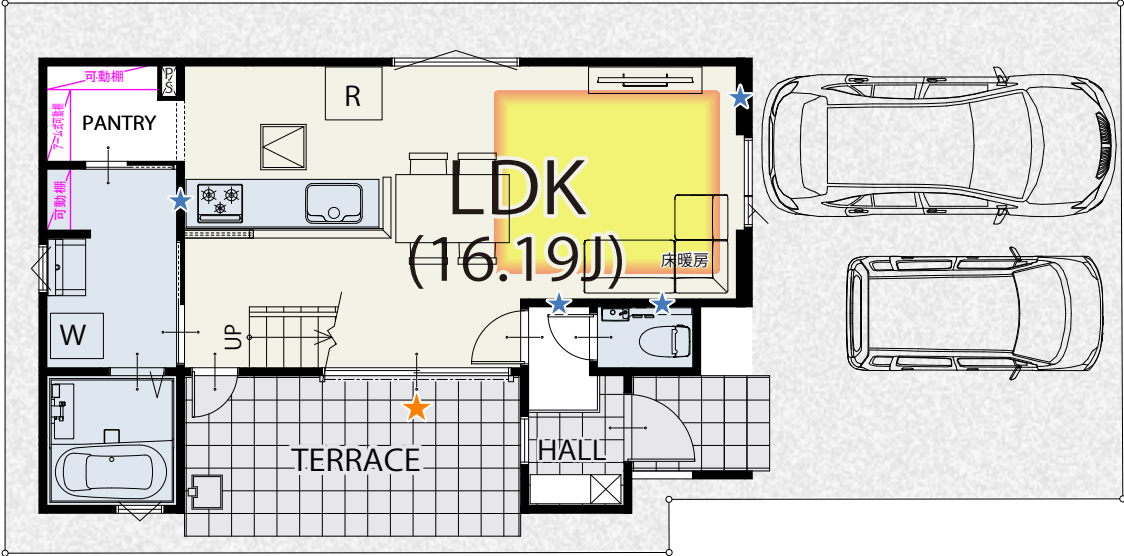
面積表	
敷地面積	101.48m ²
建築面積	50.72m ²
1階床面積	44.61m ²
2階床面積	50.72m ²
延床面積	95.33m ²

DELI^{ght}FULSTAGE 練馬区南田中I期

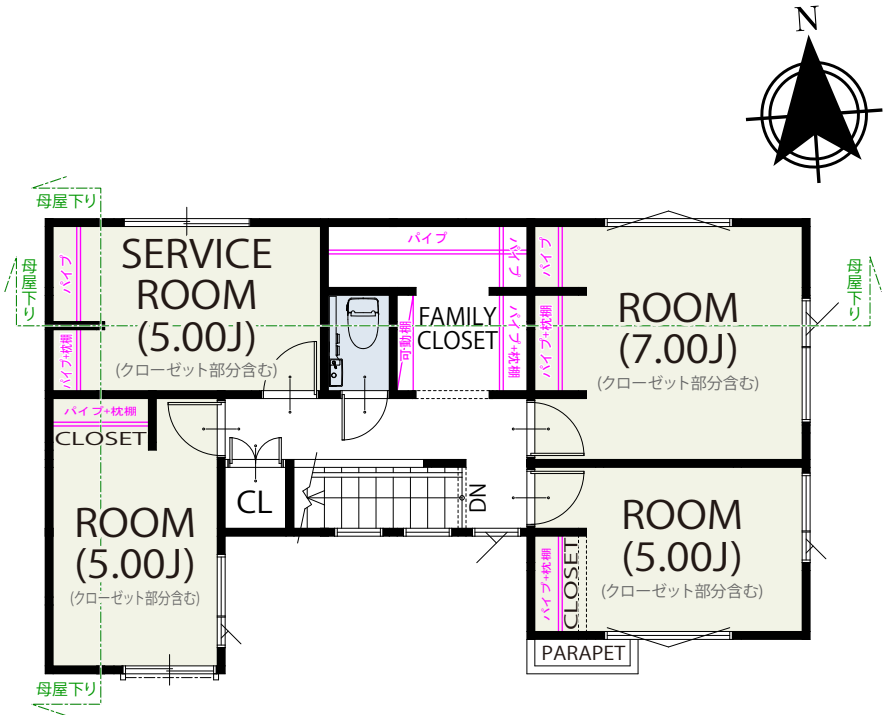
Floor Plan 3号地 参考プラン

★ **MIR[△]IEΣ**
★の箇所に住宅用制震ユニット
ミライエΣを設置しています。

★ 毎日の開け閉めラクラク
電動シャッター付き♪



1 FLOOR / 43.37m²



2 FLOOR / 50.10m²

面積表	
敷地面積	103.09m ²
建築面積	50.72m ²
1階床面積	43.37m ²
2階床面積	50.10m ²
延床面積	93.47m ²

Floor Plan 4号地 参考プラン

★MIR^{“A”}IEΣ

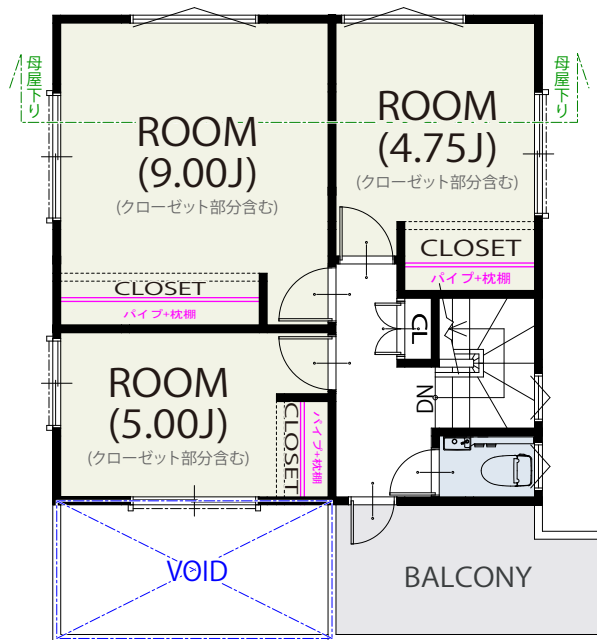
★の箇所に住宅用制震ユニット
ミライエΣを設置しています。



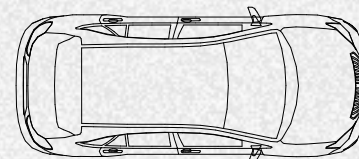
毎日の開け閉めラクラク
電動シャッター付き♪



1 FLOOR / 45.54m²



2 FLOOR / 40.57m²



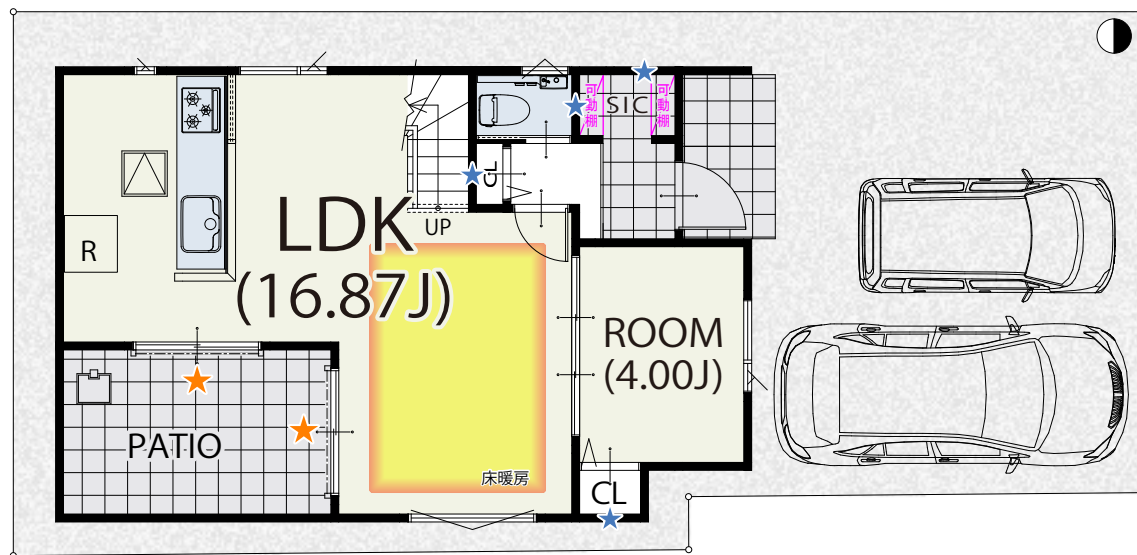
面積表	
敷地面積	103.09m²
建築面積	45.54m²
1階床面積	45.54m²
2階床面積	40.57m²
延床面積	86.11m²



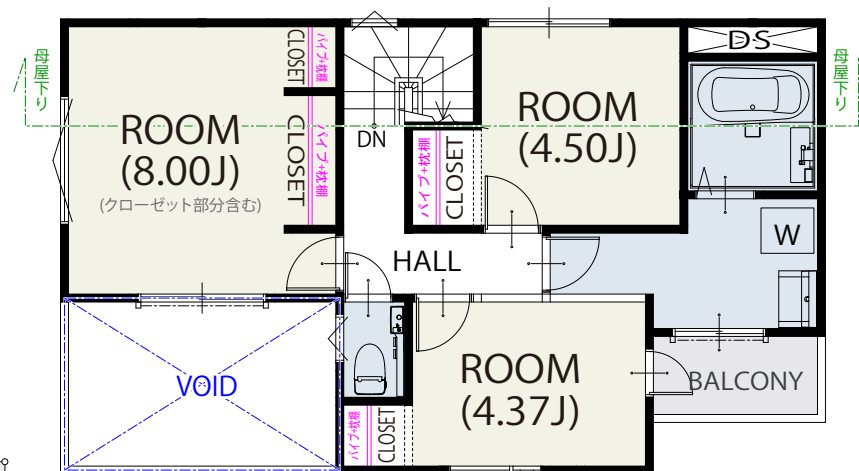
Floor Plan 5号地 参考プラン

★ **MIR^AIEΣ**
★の箇所に住宅用制震ユニット
ミライエΣを設置しています。

★ 毎日の開け閉めラクラク
電動シャッター付き♪



1 FLOOR / 46.78m²

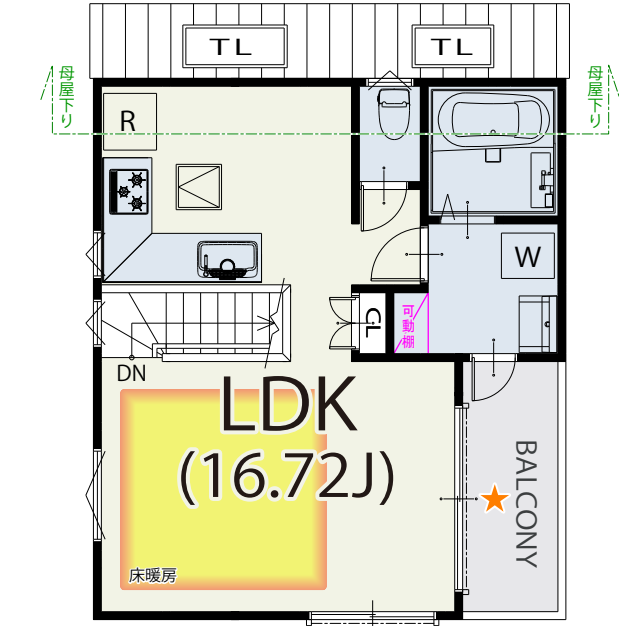
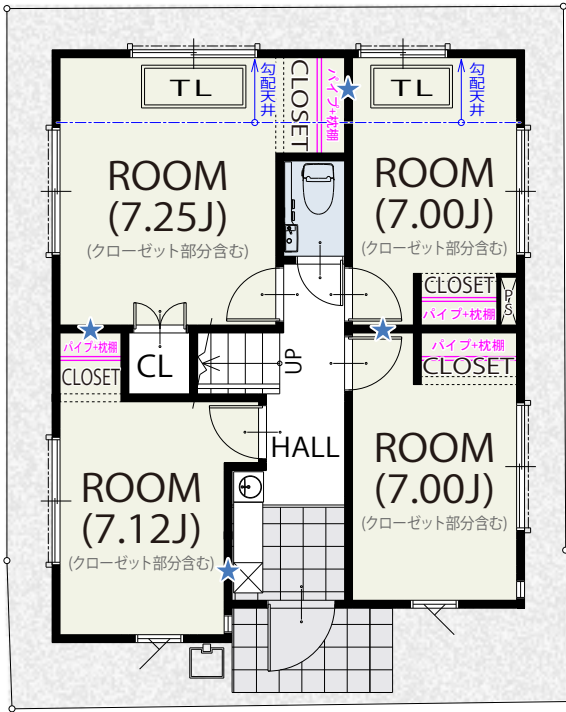


2 FLOOR / 42.54m²

面積表	
敷地面積	102.13m ²
建築面積	48.36m ²
1階床面積	46.78m ²
2階床面積	42.54m ²
延床面積	89.32m ²

★MIR^{“A”}IEΣ
★の箇所に住宅用制震ユニット
ミライエΣを設置しています。

★ 毎日の開け閉めラクラク
電動シャッター付き♪



面積表	
敷地面積	102.13m ²
建築面積	47.98m ²
1階床面積	45.75m ²
2階床面積	38.66m ²
延床面積	84.41m ²

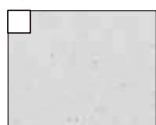
ES システムキッチン イーエス I型 本体間口255cm SWK6UH



CG合成によるイメージ画像です。

|ワークトップカラー|

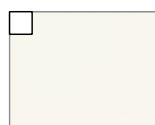
人造大理石 グループ1



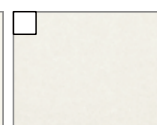
ベーシックホワイト

|キッチンパネル|

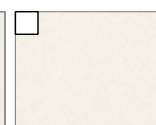
MEシリーズ



フレッシュホワイト



ラフサンドホワイト



ラフサンドベージュ

|シンクカラー|

人造大理石



シュガーホワイト



ライムグリーン



ブロッサムピンク



ハニーイエロー



マロンベージュ

ステンレス



● シンク

□ キレイシンク



※表示寸法は内寸法です。深さ約19.5cm
※水栓の位置は左右が選べます。
まな板スタンド付ワイヤーポケット

てまなし排水口

□ スキットシンク



※表示寸法は内寸法です。深さ約19.5cm
※水栓の位置は左右が選べます。
まな板スタンド付ワイヤーポケット
ナイアガラフロー方式

● ワークトップ

□ 人造大理石トップ



ベーシックホワイト

□ ステンレストップ



シルクエンボス

● 食器洗い乾燥機

□ シルバー



シルバー
浅型タイプ(扉材仕様) D74
NP45RS9WJGU パナソニック製

□ ブラック



ブラック
浅型タイプ(扉材仕様) D74
NP45RS9BJGU パナソニック製

● ガスコンロ



トップ:シルバー フェイス:シルバー
トップ間口 60cm
3口コンロ・ガラストップタイプ
(無水面焼グリル)
H3634D1W2VU Y22
ハーマン製



トップ:ブラック フェイス:ブラック
トップ間口 60cm
3口コンロ・ガラストップタイプ
(無水面焼グリル)
H3634D1W1KU Y25
ハーマン製

● シンク用キャビネット



包丁差し

トレーボード
1段引出し・内引出し付

● コンロ用キャビネット



トレーボード
1段引出し・内引出し付

● 水栓金具



触測
A1

一般地用
タッチレス水栓ナビッシュ
B5タイプ
SFNB451SKJG5

S47
LIXIL製

● ローラーレール・ダンパー付

軽く滑らかに開閉する、ローラータイプのスタンダードなレールです。



▲メラミン底板

● レンジフード

□ シルバー



金属幕板付
シルバー
ADRタイプ
ADR934SIRU B16
富士工業製

□ ブラック



金属幕板付 ※イメージ
ブラック
ADRタイプ
ADR934KRU B16
富士工業製

● ワークトップ高さ

カウンター高さ 85cm



ワークトップのおすすめ高さは、
身長(cm)÷2+5cmが目安です。

● キッチンパネル

油汚れが簡単に落として、お手入れしやすい。カラーやデザインのバリエーションも豊富にご用意しています。



ES システムキッチン イーエス
I型 本体間口255cm SWK6UH

| 扉カラー | グループ2



☐ ブラックスタック



☐ グレージュスタック



☐ ホワイトスタック



☐ ディープグレー



☐ クラシックブルー



☐ ディープレッド



☐ ペールホワイト



☐ ソリッドブラック



☐ ソリッドレッド



☐ ソリッドイエロー



☐ ソリッドホワイト



☐ バンドウッド



☐ スモークドウッド



☐ ブリーチドウッド



☐ グロスダークウッド



☐ グロスライトウッド



☐ クリエダーク



☐ クリエモカ



☐ クリエラスク



☐ クリエパール



☐ クリエアイボリー

| 扉カラー | グループ1



☐ ノールグリーン



☐ ノールピンク



☐ シルバーグレー



☐ スムースホワイト



☐ プレーンウォルナット



☐ プレーンオーク



☐ ラスティックアッシュ

| 取手 |

〈グループ2用〉



シルバースリム取手



ブラックスリム取手



スリム取手シャインニッケル

〈グループ1用〉



シルバーライン取手



シルバーハンドル取手



ブラックハンドル取手

パナソニックバスルーム

オフローラ 1616AR

Panasonic



フラット天井



照明

ダウンライト照明 (LED・電球色)
3灯

洗い場側水栓



- ・ライン水栓
(メタル・吐水パイプなし)
- ・W流水シャワー
(メタルワンタッチ)
- ・シャワースライドバーHタイプ
(メタル)

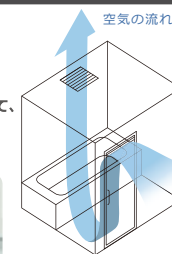
換気設備

オートルーバー 暖房換気乾燥機100V
物干しバー1本付きワイヤレス
リモコン付

ドア



入った空気が
ドアに沿うように下に流れて、
浴室全体を換気します。



おそうじ
ラクラク



風呂フタ



断熱組みフタ

タオル掛け



タオル掛け (ホワイト)

窓枠

フリーサイズ窓枠
ホワイト

保温浴槽Ⅱ

遅く帰ってきても、温かいお風呂がお出迎え。
5時間経っても**2.5℃以内の湯温低下**。

風呂フタ断熱材
厚み:20mm



浴槽

発泡ポリスチレン断熱材で
浴槽を包み、高い保温効果
を発揮しています。



断熱材
厚み:20~40mm

浴槽内の滑り止め

浴槽内の床の滑り止めで
安心・安全

排水口

ポップアップ
水栓

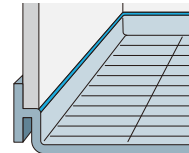
スミピカフロア

床のスミに目地がないので、汚れが落としやすい。



床立ち上げ式 (スミピカフロア)

床が立ち上がっていてシーリング材が上にあるので水が残りにくくカビが生えにくい。コーナー部にシーリング材がないので簡単に拭くことができます。



おそうじ
ラクラク

ささっとキレイ排水口

おそうじ
ラクラク




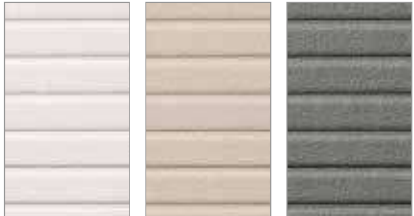



髪の毛が集まりやすく、
捨てやすい形状の
ヘアキャッチャー

Panasonic

Ofloor 壁柄

		アクセントパネル (AC) Bグレード									アクセントパネル (AC) Dグレード		周囲パネル Dグレード	全面同柄パネル
正面アクセント パネル	アクセント パネル(AC)	ターナー ホワイト柄	フラゴナル ブラウン柄	レンブラント グレー柄	チェスナット グレー柄	モルタルトープ グレー柄	モルタルモーブ ピンク柄	グレイッシュ グリーン柄	エクリュ ベージュ柄		アクセント パネル(AC)	ツイル ネイビー柄	周囲パネル Dグレード	全面同柄パネル 4面すべてを 同一柄で 統一。
	側面アクセント パネル	アクセント パネル(AC)	サンド グレー柄	アイスラック グレー柄	アイスラック ブラウン柄	サニー ベージュ柄	ガラススタイル クリア柄	ガラススタイル ピンク柄	ガラススタイル ホワイト柄	ガラススタイル ブラック柄	アクセント パネル(AC)	ツイル ボルドー柄		
		アンティーク ブラック柄	アンティーク ブラウン柄	クレマ ストーン柄	ドラマ ホワイト柄	ウォール ナット柄	チェリー柄	メープル柄	シャンパン柄			グレイス ホワイト柄		
														Dグレード
														グレイス ホワイト柄
														パラレル ホワイト柄

浴槽の形状&カラー・エプロン / 床 / カウンター / 収納棚のカラーを下記よりお選びください。

浴槽	エプロン	床	カウンター	ミラー・収納棚
<input type="checkbox"/> エスライン浴槽 足もと側のベンチで、半身浴や親子での入浴も 楽しめます。 	<input type="checkbox"/> ビュア ホワイト <input type="checkbox"/> ミディアム ベージュ <input type="checkbox"/> ミディアム グレー	スミピカフロア 目地がないから スミずみまでスッキリ 	 オーバルカウンター <input type="checkbox"/> ホワイト <input type="checkbox"/> ブラック	 ライトシェルフ 2段 ※収納の色は カウンターと 同一色です。 シンプルミラー
<input type="checkbox"/> アーチ浴槽 肩までしっかりお湯につかって、足を伸ばし やすい浴槽です。 	<input type="checkbox"/> ナチュラル <input type="checkbox"/> ミディアム グレー	<input type="checkbox"/> ミディアム ホワイト <input type="checkbox"/> ミディアム ベージュ <input type="checkbox"/> ミディアム グレー		



Skism Sシリーズ



写真はイメージです。

飾り気のないシンプルさが、様々な空間に調和するフラットデザイン。

* ドア

色柄：

レバーハンドル・引き手：

■ リビング

扉：ライトグレースジュ(GU)縦木目
ハンドル：シルバー

■ 洋室

扉：グレースミディアム(GM)横木目
ハンドル：ブラック扉：ライトグレースジュ(GU)縦木目
ハンドル：シルバー扉：グレースミディアム(GM)横木目
ハンドル：ブラック

■ トイレ

扉：ライトグレースジュ(GU)縦木目
ハンドル：シルバー扉：グレースミディアム(GM)横木目
ハンドル：ブラック

レバーハンドル



TDB-CK11SM1



TDB-CK11BM1



TDB-CH11SM1



TDB-CH11BM1

※トイレドアは、表示錠付きになります。

☐ シルバー☐ ブラック

引き手



TDB-STB20S



TDB-STB20B

☐ シルバー☐ ブラック※いずれか1色をお選びいただけます。
部屋ごとに別色は選べません。

* クローク収納 折戸・開き戸ユニット

色柄：

ハンドル：

扉：ライトグレースジュ(GU)縦木目
ハンドル：シルバー(6S)扉：グレースミディアム(GM)横木目
ハンドル：ブラック(6B)

ハンドル

☐ シルバー ☐ ブラック ☐ ブラック※いずれか1色をお選びいただけます。
部屋ごとに別色は選べません。

■ 三方枠（下レールレス）

段差がないので掃除がしやすく、
キャスター付収納の出し入れも簡単※設置状況により一部
四方枠（下レール有）

* 玄関収納

色柄：

H2350タイプ
約52足収納

扉：ライトグレースジュ(GU)縦木目

H2200タイプ
約62足収納

扉：グレースミディアム(GM)横木目

レスフラット扉を標準採用

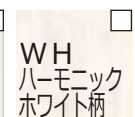
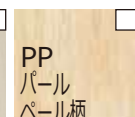
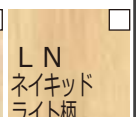
手掛かり部JタイプとUタイプの扉を組み合わせる
事で扉の隙間を目立ちにくい仕上がりになりました。
扉の上から下まで手掛かり部(Jタイプ、Uタイプ)が
ありますので、子どもから大人までご使用いただけ
ます。
取っ手を取り付けないことで、特に出っ張りの気にな
る軌道上の収納部に最適です。

視認性を高めています



樹脂製棚板は洗えます

カラーバリエーション

(ドア・クローク収納 折戸・開き戸ユニット・
玄関収納でカラーセレクト可)P H
単色ホワイトW H
ハーモニック
ホワイト柄G U
ライト
グレース柄P P
パール
柄L N
ネイキッド
ライト柄G M
グレース
ミディアム柄C B
ショコラ
ブラウン柄D B
ディーブ
ブラック柄



コストパフォーマンスに優れた、耐傷性フローリング。

* 床材(タフトップA)



ホワイトアッシュ
＜TPAD-WAS/XF＞



ハードメイプル
＜TPAD-HMP/XF＞



ブラックチェリー
＜TPAD-BCH/XF＞



スモークナット
＜TPAD-SNT/XF＞



ナチュラルオーク
＜TPAD-NOKT/XF＞



ブラウンチェスナット
＜TPAD-BCST/XF＞

へこみキズに強い

摩耗に強い

床暖房仕上材

キャスター/車イスOK

ひび割れに強い

ホットカーペットOK

擦り傷に強い

ワックスフリー

抗菌加工

床材に合わせてお選びいただけるシート化粧階段です。

* 階段 STAS階段(シート)・STL階段(突板)



STAS
ハードメイプル＜HMPT＞



STAS
ブラックチェリー＜BCHT＞



STAS
スモークナット＜SNTT＞



STAS
ナチュラルオーク＜NOKT＞



STAS
ブラウンチェスナット＜BCST＞



STL
ライトグレイジュ＜GL＞
※ライトグレイジュのみ突板となります。意匠面が他の色と異なります。

F★★★★

4 VOC



高齢者配慮

基準適合
(木質建材)

STAS(シート) 階段鼻先



STL(突板) 階段鼻先



単色ホワイト＜PH＞



マットブラック＜MB＞

※側板・蹴込・巾木にのみ対応柄です。

イメージ写真

①踏み板: PP (パールパール)

②蹴込: PH(単色ホワイト)

③側板: PH(単色ホワイト)



* 手摺(マルボ21)



丸棒手摺



パールパール＜PP＞



ネイキッドライト＜LN＞



グレースミディアム＜GM＞



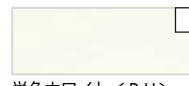
ショコラブラウン＜CB＞



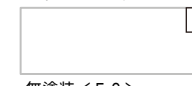
ディープブラック＜DB＞



マットブラック＜MB＞



単色ホワイト＜PH＞



無塗装＜SO＞



ライトグレイジュ＜GU＞

EIDAI タフトップ A の特徴

上質な天然木の
素材感を表現。
高耐久でコスト
パフォーマンスに
優れたフローリング。



オレフィンシート+コート

それぞれの樹種にあわせて
導管、木肌の凹凸を表現した
こだわりのエンボス。

タフテックベース

合板



へこみ傷に強い

一般フローリングに比較し、食器や調理器具など小物を落とした時や、家具等を置いたりイスに座ったりした時の荷重により生じるへこみ傷がつきにくい製品です。(日本複合・防音床材工業会指針)



キャスター OK

一般フローリングに比較し、キャスター付きのイスを使用してもへこみ傷がつきにくくなっています。(日本複合・防音床材工業会指針)



車イス OK

一般フローリングに比較し、車イスを使用してもへこみ傷がつきにくくなっています。(日本複合・防音床材工業会指針)



すり傷に強い

一般フローリングに比較し、掃除機やスリッパ歩行時のすり傷がつきにくい製品です。(日本複合・防音床材工業会指針)

※傷がまったくつかないというわけではありません。(※永大産業一般フローリングと比較して傷がつきにくい製品です。
※キャスターの種類や荷重、使用状況により異なります。金属製や球状のキャスターは使用しないでください。



ワックスフリーでお手入れ簡単

ワックスフリー製品は、平滑で傷がつきにくいので、ワックスがけは必要ありません。油汚れに強く、日頃のお手入れは拭くだけで簡単にきれいになります。

※お客様の都合によりワックスがけされる場合「ユカメイク」もしくは(株)リンレイ製「ハイテックフローリングコート」に限ります。表面が平滑なので塗りムラにご注意ください。他のワックスはトラブル(はじき、はがれ等)の原因になります。