

デライトフルステージ

DELIGHTFUL STAGE

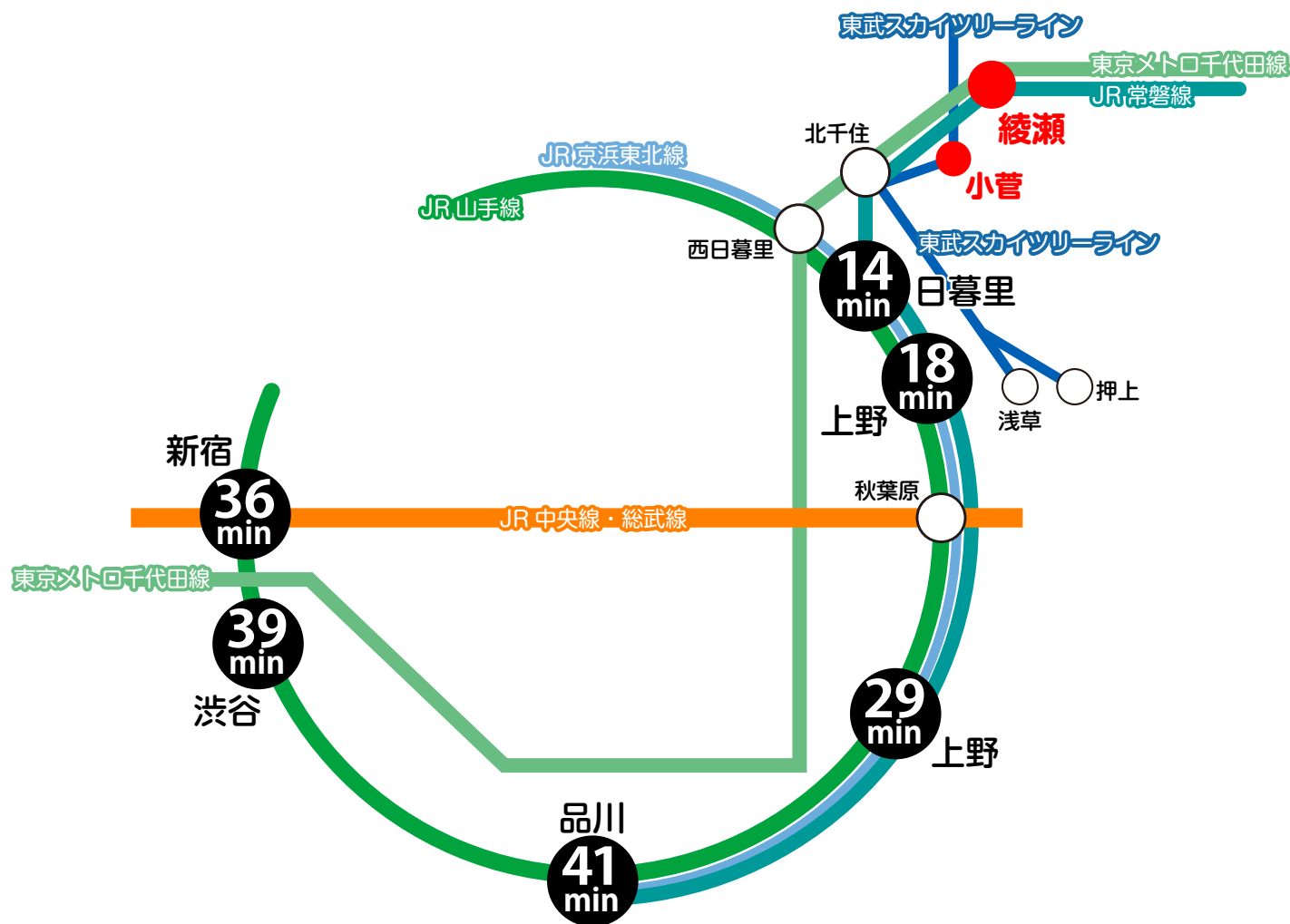
葛飾区小菅 Ⅰ期

新築一戸建【全2棟】

東武スカイツリーライン『小菅』駅徒歩11分

東京メトロ千代田線・JR常磐線『綾瀬』駅徒歩14分

綾瀬駅から主要駅への所要時間 ※時間帯・乗換により異なる場合がございます。(参考時間帯：平日朝)

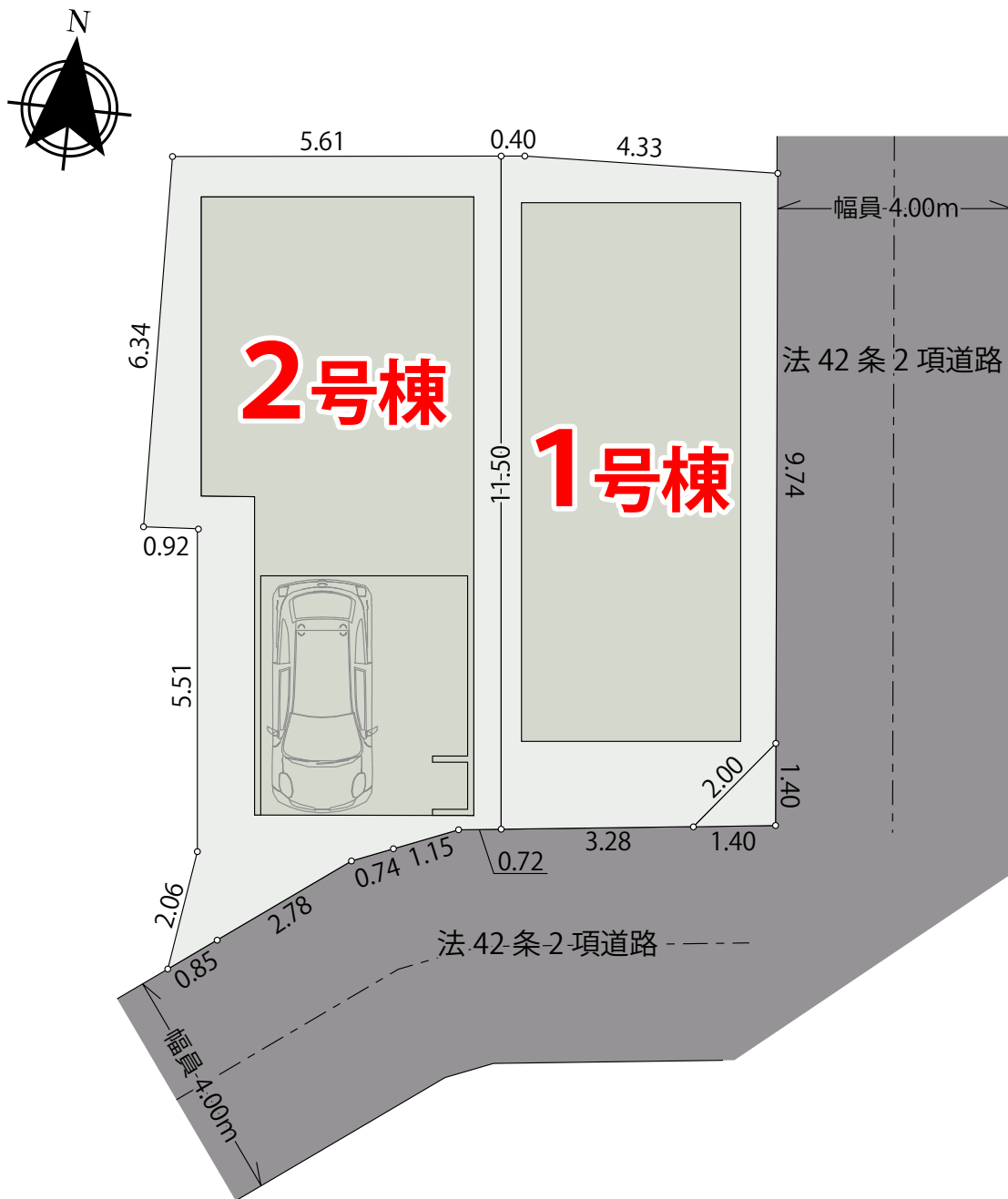


Location 現地案内図



周辺施設 Life Information

- 葛飾区立小菅東保育園 700m(約 9分)
- 西綾瀬りりおっこ保育園 920m(約12分)
- 葛飾区立西小菅小学校 140m(約 2分)
- 葛飾区立綾瀬中学校 800m(約10分)
- セブンイレブン 葛飾小菅一丁目店 290m(約 4分)
- コモディイダ 小菅店 760m(約10分)
- 葛飾小菅郵便局 110m(約 2分)
- 小菅西公園 450m(約 6分)
- 小菅東スポーツ公園 760m(約10分)



物件概要 Property Description

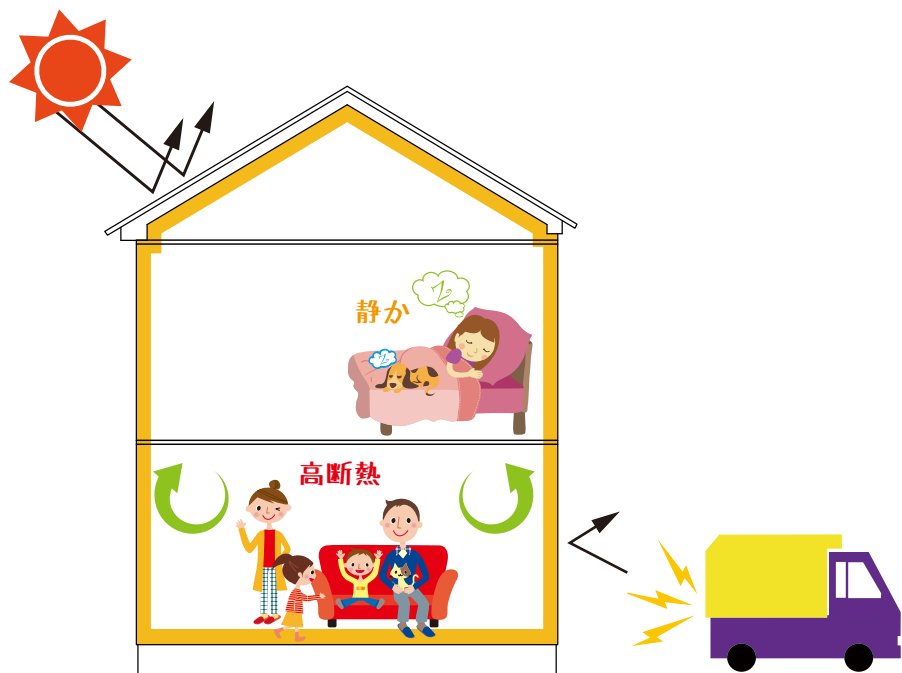
- 所在地 東京都葛飾区小菅1丁目19-3(旧住居表示)
 - 交通 東京メトロ千代田線・JR常磐線『綾瀬』駅徒歩14分
東武スカイツリーライン『小菅』駅徒歩11分
 - 土地権利 所有権
 - 地目 宅地
 - 用途地域 第1種住居地域
 - 建物構造 木造在来工法3階建
 - 建ぺい率 60%
 - 容積率 200%(160%)
 - 敷地面積 53.36㎡(16.14坪)～68.36㎡(20.67坪)
 - 延床面積 83.71㎡(25.32坪)～109.71㎡(33.18坪)※一部車庫面積含む
 - 接道状況 東側:4.00私道(法42条2項)
南側:3.46～3.68m私道(法42条2項)
持分 1号棟:19.34㎡ 2号棟:0.41㎡
 - 総棟数 2棟
 - 今回販売 2棟
 - 完成予定 令和6年7月下旬完成予定
 - 引渡予定 相談
 - 設備 東京電力・公営水道・本下水・都市ガス
 - 備考
- ※施工上の都合により設計・設備及び仕様等、やむをえず一部変更することがございます。
- ※敷地内及び前面道路上に、新たに電柱・支柱・支線が設置される場合がございます。
- ※図面と現況が異なる場合は、現況を優先いたします。
- ※2号棟の敷地の一部(2.13㎡)は借地となっております。
地代は年間12,000円(令和6年3月現在)となります。
- ※フラット35S(金利プランB)対応です。
適合証明取得代110,000円(税込)頂きます。



吹付断熱 (吹付硬質ウレタンフォーム)

吹付断熱って？

現場で薬液を配合し専用のスプレーガンで吹き付け化学反応により発泡したウレタン樹脂断熱材を構造物に隙間なくさせる工法です。また、自己接着性に優れているので接着剤なしで複雑な形状にも強力に接着します。



ウレタンフォームのメリット

● 高气密・高断熱

泡（気泡）で家全体を包み込み細かな隙間まで吹付けることでムラのない性能を発揮し屋内空間を年間を通じて快適な空間にします。また、トイレや浴室など家の中の温度差を小さくすることで、夏場の強い日差しによる屋根の熱から室内を守り冬場のヒートショックを抑制して、一年中「安心・快適」に生活できる温度環境を実現できます。また、屋根裏にも断熱材が入るので 2 階の居室や小屋裏収納等の温度差も少なくなります。

● エコで省エネ

高气密でエアコンの効きをグッとアップさせ、高断熱でスイッチを切ったあとの温度変化も最小限に抑えることができるので省エネでおサイフにも優しい!

● 防音性に優れている (屋外・屋内の音を吸収・分散します)

気になる音の出入りを最小限に抑える事ができ、ウレタンフォームの連続気泡構造がフォーム内部に侵入した音を分散するため、室内音の反響や共振を和らげ静かな生活環境を作り出します。

● 高耐久性・ノンフロン

断熱は、ほとんどウレタンフォームで包み込んだ空気で行うので、断熱材としての劣化が少なく性能も長持ちします。また、フロンガス等の物質を使用していないので地球環境にも優しい素材です。

AttentionPoint ここがポイント!!

玄関をもっと便利&安心に。 エントリーシステム LIXIL CAZAS+

リモコンやカードでラクに
カギを開け閉めできるエントリーシステム。
子どもにもお年寄りにも使いやすい
先進のキースタイルです!



カードでピッ!



スマホでピッ!



こんなときにもしっかり対応!

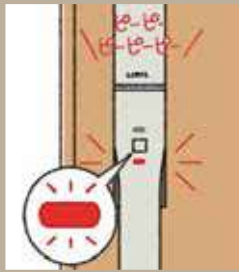
✔ 停電!

電池式なので、
停電時も問題なく使えます。
万が一、電池がなくなっても、
手動キーでカギを
開けることもできるので、
入れなくなる心配はありません。



✔ 電池切れ!

電池が切れる前に、
ランプの点滅やブザー音で
お知らせ。点滅後、
数十回は動作するので、その間に
電池を交換いただけます。



✔ カギのかけ忘れ!

スイッチ一つで簡単に
“オートロックモード”に設定可能。
帰宅時のうっかり開け忘れを
防止します。ただし、
家から外に出る際には
オートロックになりません。
ゴミ出しなどの際に外へ出ても、
締め出される心配はありません。



✔ カード紛失!

お手元にあるすべてのカードを
再登録すれば、
紛失したカードが無効化。
従来のカギのようにシリンダーごと
交換する必要はありません。



※切替は戸先側のスイッチにて行います。

※再登録は戸先側のスイッチにて行います。

スマホにも対応!

帰宅時

ケータイでも!

お手持ちの携帯電話が
おサイフケータイ®対応
機種ならカードキーの代
わりに玄関のカギとして
ご利用いただけます。(追
加費用・追加手配品なし)

外出時

Edy対応カードでも!

電子マネー・楽天Edyに
対応したカードなら、玄関
のカギとしてご利用いた
できます。

セット内容



専用カードキー
(ブラック)
3枚



オーナーキー
1本

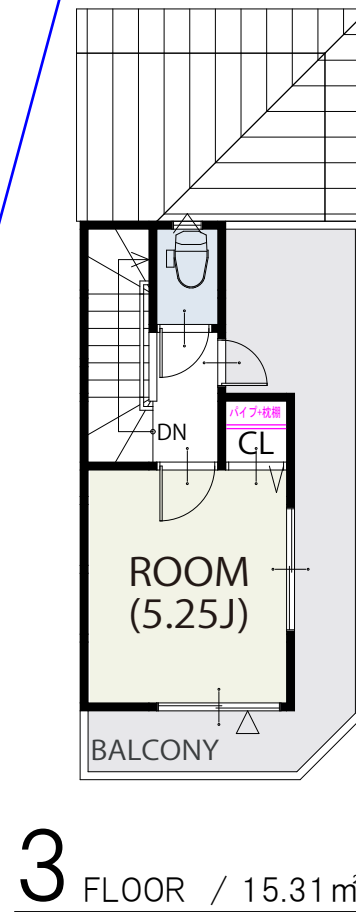
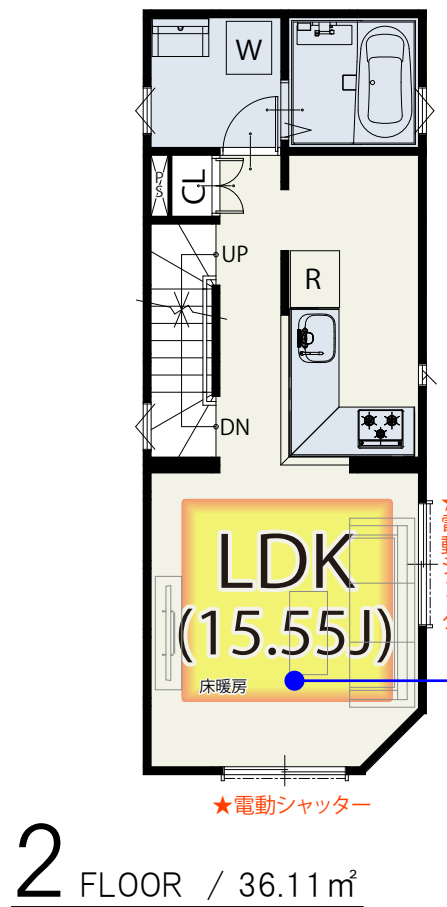
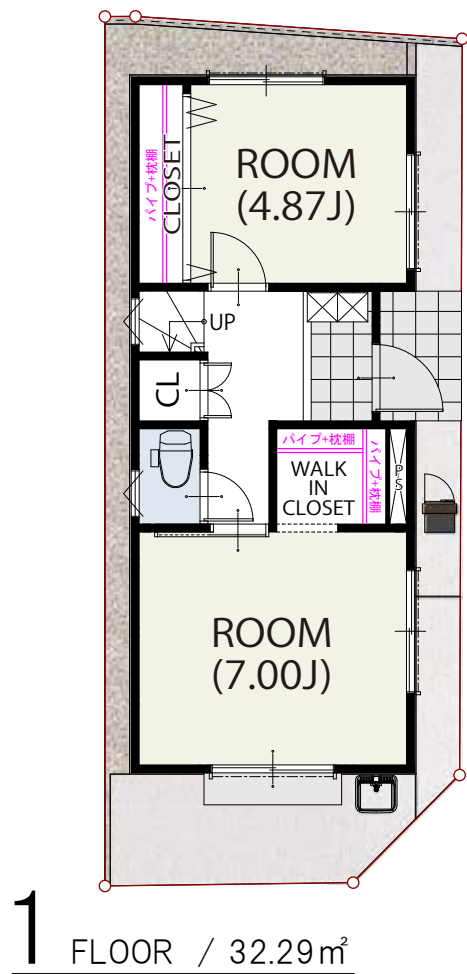


標準キー
4本

●おサイフケータイ®/楽天Edy対応カード/カードキー/キーホルダー型タグキーは、合計20件まで登録可能です。●カサプラスでリモコンキーや遠隔操作機器はご利用いただけません。●おサイフケータイ®対応機種をカギとして使用される場合は、楽天Edyアプリのダウンロード・初期設定が必要です。楽天Edyアプリ導入方法は「楽天Edy」の公式サイトをご参照ください。https://www.rakuten-edy.co.jp/ ●すべてのおサイフケータイ®(携帯通信端末)で動作を保証するものではありません。

Floor Plan 1号棟

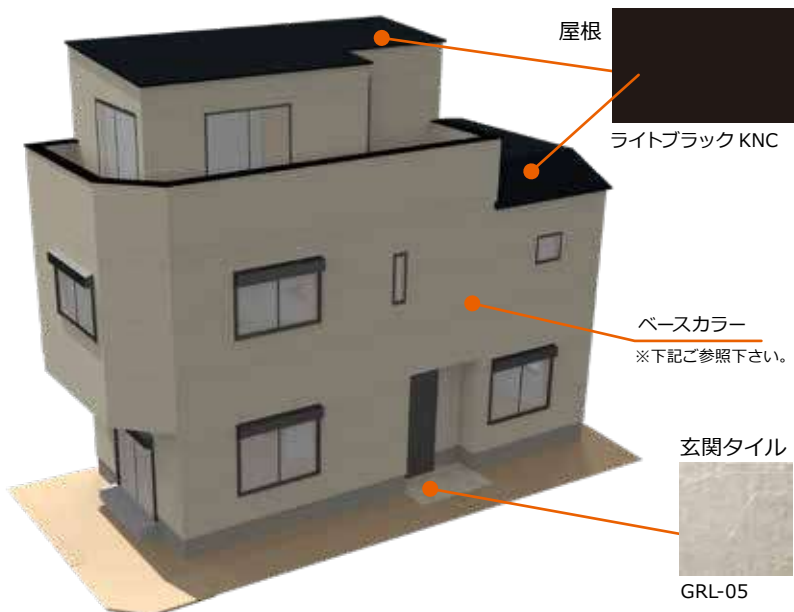
建築確認番号：第KBI-TKN24-10-0057号



面積表	
敷地面積	53.36㎡
建築面積	36.11㎡
1階床面積	32.29㎡
2階床面積	36.11㎡
3階床面積	15.31㎡
延床面積	83.71㎡

住宅設備のCG合成カラーイメージです。実際の間取り・壁色とは異なります。

物件イメージ



キッチンイメージ



浴室イメージ

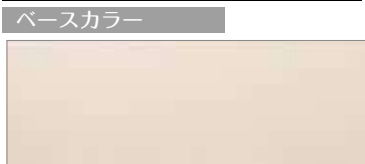


玄関ドア



型番：S12
カラー：マットブラック

外壁



ArichフラットS15 ミルキーアイボリー

フローリング・建具イメージⅠ



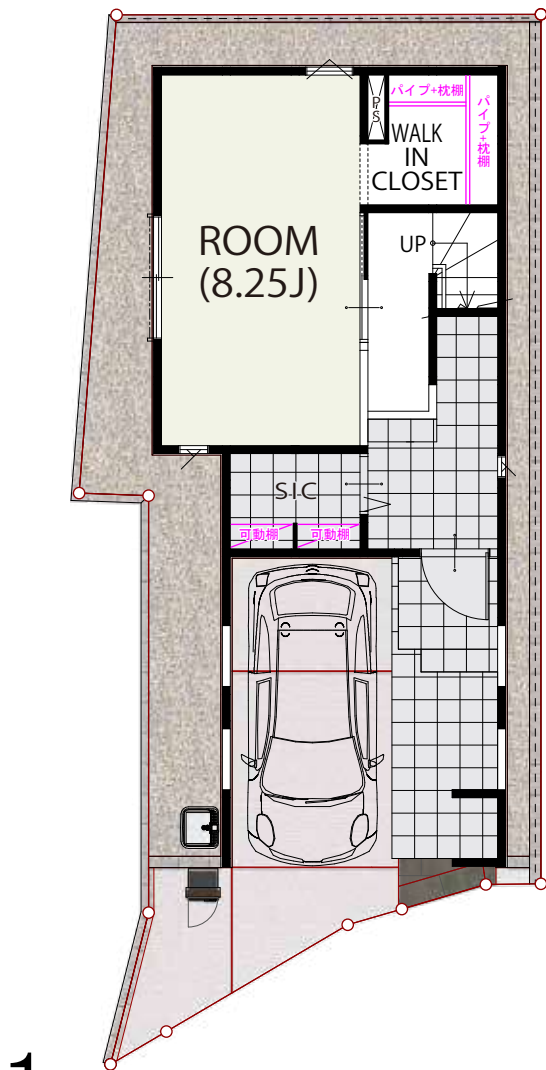
フローリング・建具イメージⅡ



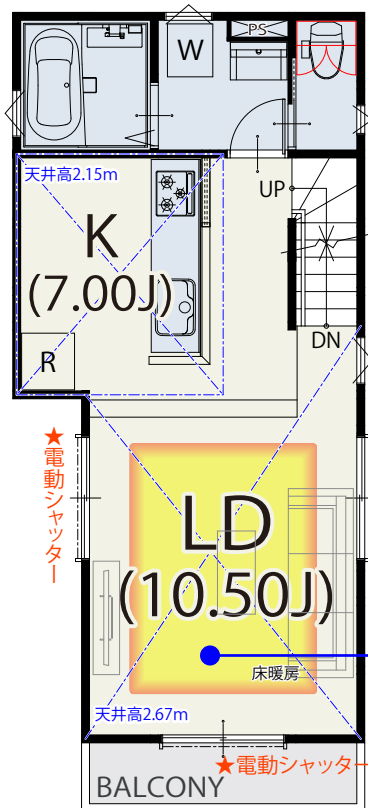
住宅設備のCG合成カラーイメージです。写真インテリアは実際の間取りとは異なります。住宅設備詳細は別ページを参照してください。

Floor Plan 2号棟

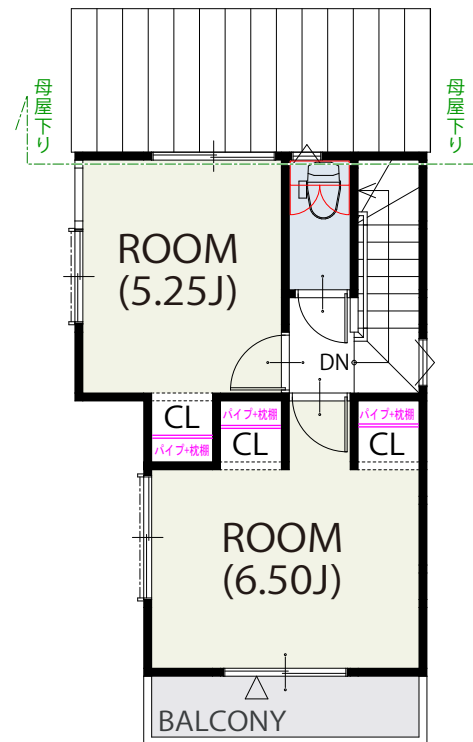
建築確認番号: 第KBI-TKN24-10-0058号



1 FLOOR / 42.64㎡
(車庫面積8.96㎡含む)



2 FLOOR / 39.33㎡



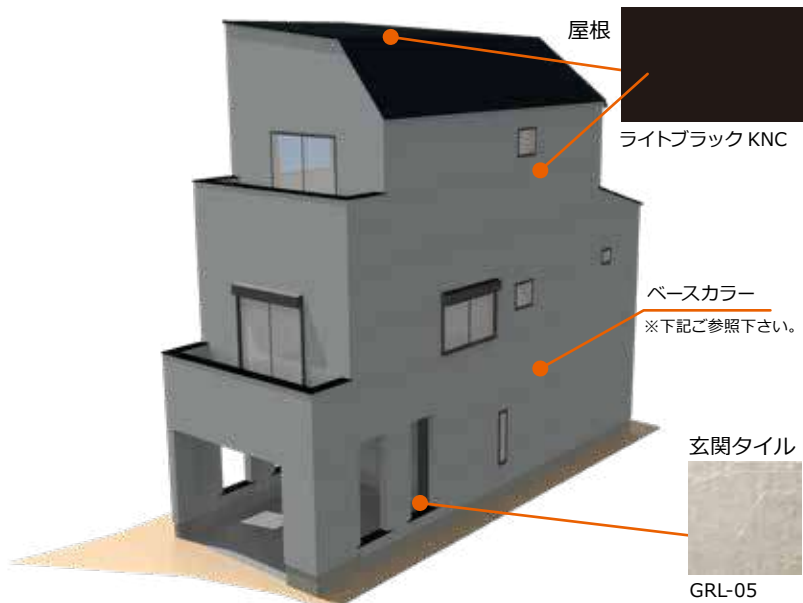
3 FLOOR / 27.74㎡



面積表	
敷地面積	68.36㎡
建築面積	42.64㎡
1階床面積	33.68㎡
自動車庫面積	8.96㎡
2階床面積	39.33㎡
3階床面積	27.74㎡
延床面積	109.71㎡
容積対象面積	100.75㎡

住宅設備のCG合成カラーイメージです。実際の間取り・壁色とは異なります。

物件イメージ



キッチンイメージ



浴室イメージ



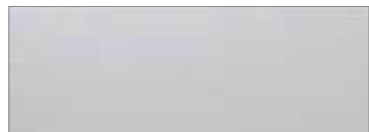
玄関ドア



型番：M17
カラー：マットブラック

外壁

ベースカラー



ArichフラットS15 グレー

フローリング・建具イメージⅠ



フローリング・建具イメージⅡ



住宅設備のCG合成カラーイメージです。写真インテリアは実際の間取りとは異なります。住宅設備詳細は別ページを参照してください。

ES システムキッチン イーエス I型 本体間口255cm

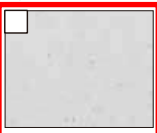


LIXIL

CG合成によるイメージ画像です。

|ワークトップカラー|

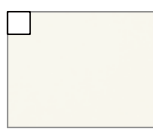
人造大理石 グループ1



ベーシックホワイト
1・2号棟

|キッチンパネル|

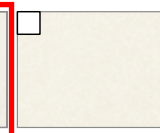
MEシリーズ



フレッシュホワイト



ラフサンドホワイト
1・2号棟



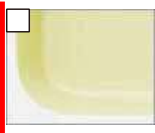
ラフサンドベージュ

|シンクカラー|

人造大理石



シュガーホワイト
1・2号棟



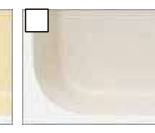
ライムグリーン



ブロッサムピンク



ハニーイエロー



マロンベージュ

ステンレス



● シンク

□ クレイシンク



※表示寸法は内寸法です。深さ約19.5cm
※水栓の位置は左右が選べます。
まな板スタンド付ワイヤーポケット

てまなし排水口

1・2号棟

□ スキットシンク



※表示寸法は内寸法です。深さ約19.5cm
※水栓の位置は左右が選べます。
まな板スタンド付ワイヤーポケット
ナイアガラフロー方式



● ワークトップ

□ 人造大理石トップ

耐久性にも優れた人造大理石
トップです。



ベーシックホワイト

1・2号棟

□ ステンレストップ

表面の細かな凹凸のエンボス柄により
温かみのある印象に仕上げました。



シルクエンボス

● レンジフード

□ シルバー



金属幕板付 ※画像は開口90cmです。

シルバー
ADRタイプ
ADR934SIRU

B16
富士工業製

1・2号棟

● ガスコンロ



トップ:シルバー フェイス:シルバー
トップ間口 60cm
3口コンロ・ガラストップタイプ
(無水面焼グリル)

H3634D1W2VU

1号棟



トップ:ブラック フェイス:ブラック
トップ間口 60cm
3口コンロ・ガラストップタイプ
(無水面焼グリル)

H3634D1W1KU

2号棟

● シンク用キャビネット



包丁差し

トレーボード
1段引出し・内引出し付

● コンロ用キャビネット



トレーボード

1段引出し・内引出し付

● 水栓金具



簡潔
A1

一般地用
タッチレス水栓ナビッシュ
B5タイプ
SFNB451SXJG5

S47
LIXIL製

● ローラーレール・ダンパー付

軽く滑らかに開閉する、ロー
ラータイプのスタンダードな
レールです。



▲メラミン底板

● ワークトップ高さ

カウンター高さ 85cm



ワークトップのおすすめ高さは、
身長(cm)÷2+5cmが目安です。

● キッチンパネル

油汚れが簡単に落として、お
手入れしやすい。カラーやデ
ザインのバリエーションも豊富
にご用意しています。



ES システムキッチン イーエス
I型 本体間口255cm SWK6UH

扉カラー | グループ2



ブラックスタック



グレーjustack



ホワイトスタック



ディープグレー



クラシックブルー
1号棟



ディープレッド



ペールホワイト



ソリッドブラック
2号棟



ソリッドレッド



ソリッドイエロー



ソリッドホワイト



バンドウッド



スモークドウッド



ブリーチドウッド



グロスダークウッド



グロスライトウッド



クリエダーク



クリエモカ



クリエラスカ



クリエパール



クリエアイボリー

扉カラー | グループ1



ノールグリーン



ノールピンク



シルバーグレー



スムースホワイト



プレーンウォルナット



プレーンオーク



ラスティックアッシュ

取手 |

〈グループ2用〉



シルバースリム取手
1号棟



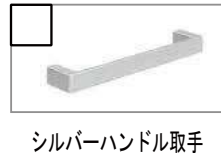
ブラックスリム取手
2号棟



スリム取手シャインニッケル



シルバーライン取手



シルバーハンドル取手



ブラックハンドル取手



AX システムバスルーム AX
1616サイズ BMUS-1616LBZ-B+H

LIXIL

※CG合成によるイメージ画像です

● まる洗いカウンター

外して洗えて、裏までキレイ。折たたんで、洗い場ひろびろ。
カウンターを外してまる洗いで洗えるから、裏までピカピカに。洗いにくい壁や床もラクな姿勢で洗えます。



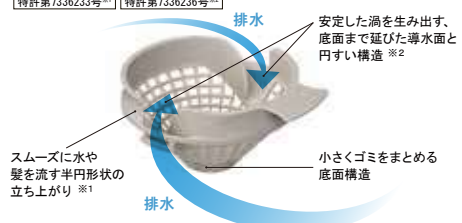
カウンターをワンアクションで折りたたんで、壁に掛けることができます。



カウンター使用イメージ カウンター壁掛けイメージ

● パツとくるりんポイ排水口

パツとゴミがまとまって、カンタンにポイッ。
【特許第7336233号】 【特許第7336236号】



スムーズに水や髪を流す半円形状の立ち上がり ※1

小さくゴミをまとめる底面構造

※写真は滴が見えるように排水口の蓋を外しています。ご使用の際は排水口に蓋をしてください。

※使用状況などの諸条件によりパツとくるりんポイ排水口の効果は異なります。

頭や身体を洗うときなどの排水。 滴でまとまったゴミをポイ！

● スイッチ付エコアクアシャワー



空気を含んだ大粒の水滴が心地よい超節水シャワー。
スイッチ付はワンタッチで吐水・止水がカンタン。
※写真は<メタル調-ホワイト>です。

● サーモバス S



最後のひとりで、あたたかい。
ダブルの保温構造でお湯が冷めにくい。(JIS高断熱浴槽標準)
※イメージ図です。

● 浴槽

<input type="checkbox"/> エコベンチ浴槽  半身浴ができるベンチ付の節水型浴槽。デザインと節水を両立しています。 1.2号棟	<input type="checkbox"/> ストレートライン浴槽  直線的なフォルムがスタイリッシュな印象。角のラインがソフトなので、ゆったりできます。	共通 操作ボタン 排水栓 プッシュワンウェイ排水栓<メタル調>
---	--	---

● 換気設備



24: 常時換気機能付
100V 換気乾燥暖房機
UFD-112A

ランドリーパイプ<ホワイト>(×1本)
LAP-1582-W ブラケット ×2組

● 天井&照明



※写真はイメージです。
平天井
+ネオサークル照明(LEDランプ)2灯
LDA-G1-1A

● 洗い場側水栓



壁付サーモ水栓 (L S)

● シャワーヘッド



スイッチ付エコアクアシャワー<メタル調>

● ミラー



ワイドミラー
KGM-13240DS

● 収納



カンタンに外せてまる洗い。ウラもオモテも、壁もキレイ。
小物フック付
マグネットシェルフ180W(2段)
NT-180A(11)-1S

● スライドバー



スライドバー<メタル調>
BF-FB27(1000)-PU3

● タオル掛



タオル掛 TB-400E-K

● エプロン



分割カバータイプ

● フロフタ・フロフタフック



薄型保温2枚組フタ<ホワイト>



マグネット組フタフック
FK-8

● ドア



キレイドア
汚れにくいスッキリデザイン。
※浴室側 → 洗面室側
パッキンなし
キレイドア断面図
折り戸 [11mm段差] (800W)
VDY-8002006R(81)

AX システムバスルーム AX 1616サイズ BMUS-1616LBZ-B+H

照明限定 照明限定壁パネルです。この壁柄を選択の場合、照明によってはバスルーム内の照度が足りなくなります。斜め天井の場合は、1面アクセントパネル+3面マットホワイト/LE301つや消しとなります。

● 壁パネル: 全面張り

ハイクラス



ウッドグレインライト



チェリー



ウォールナット



ヘイジーシルバー



ストーンシェルグレイ



クルムホワイト



ランダムウッド



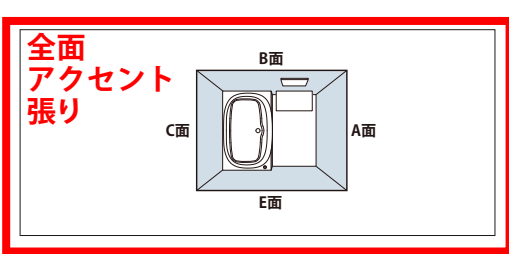
マルチオダーク



シルバーグレイ



ステインブルー



● 壁パネル: アクセント張り

ベース: ハイクラス



マルチオダーク



シルバーグレイ

アクセント: ハイクラス



ウッドグレインライト



チェリー



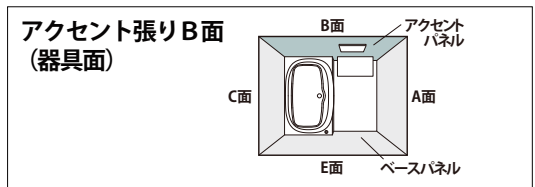
ウォールナット



ヘイジーシルバー



ストーンシェルグレイ



クルムホワイト



ランダムウッド



マルチオダーク



シルバーグレイ



ステインブルー

● 浴槽カラー: FRP



ホワイト

1・2号棟



ベージュ

● エプロンカラー: 分割カバータイプ



ホワイト

1・2号棟



ブラック

● 床カラー: 単色



ホワイト



グレイ

1・2号棟

● カウンターカラー



ホワイト

1号棟



ブラック

2号棟



ライトグレイ

EV 洗面化粧台 EV
間口750mm EBH-755SY/MEB-753TXJU

F★★★★



CG合成によるイメージ画像です。

※各写真・イラストはイメージです。見積内容とは異なる場合がありますので、ご注意ください。

| 扉カラー |



□VP1 ホワイト

カウンターカラー



H
フレン材付

キレイアップカウンター

キレイアップカウンター



バックガードがミラー下まであり洗面ボウルと一体成形になったキレイアップカウンター。つなぎ目などの凹凸がなく、飛び散った水滴をサッと拭き取れます。しかも洗面容量は16Lの大容量です。



バックガードまでの一体成形でお手入れ簡単。



奥行500mmとコンパクトなので動作スペースが広がります。

キレイアップカウンター

上から水が出るキレイアップ水栓は、水栓まわりに水がたまらないのでお掃除簡単です。 **キレイアップ水栓**



吐水切替



シャワー吐水

ホース収納式



整流吐水



ホースを引き出して、ボウル手前に水を流すこともできます。

化粧台本体



引出タイプ
EBH-755SY/VM2HC

間口750mm

取り出したいものが簡単に見つけられる引出収納がついたキャビネットです。



※写真は間口900mmです。

ミラーキャビネット



スリムLED照明・3面鏡・全収納

間口750mm コンセント3個

家族の小物の整理に便利なミラーキャビネット



※写真は間口900mmです。

新てまなし排水口・マルチボトルトラップ

新てまなし排水口



排水口の中までスポンジでサッとお掃除出来ます。トラップのお掃除まで簡単水を通しやすい大口径φ55の排水口です。

マルチボトルトラップ



カウンター高さ



TOTO



写真はイメージです

汚れがcaくれる場所がない

進化したフチ形状「スゴフチ」は、汚れてもサッとひとふきでお手入れカンタン。



超節水で水道料金もオトク

環境にやさしく、しかも経済的。従来品に比べ約70%の超節水が可能に。



しっかり洗浄 & 静かな清浄音

トルネード洗浄で少ない水でもしっかり洗浄。さらに静かな洗浄音も実現。



従来品(サイホン便器)は、約71db(A)*=「谷川の急流の音」程度
※当社基準に基づき、水圧0.2mpa(流動時)、便座・便ふたを全開した状態で便器本体より情報1Mかつ前方0.5mの位置で排水から給水まで1サイクルのピーク音を測定。大曲エッジ、通気など洗浄音に影響を与えないよう配慮した排水管を接続しています。

組み合わせ便器 CS340

便器 CA340B#NW1
タンク SH341BA#NW1

「フチ」がないからお手入れ簡単。超節水でしっかり洗浄。そのうえ静か。

Color Variation

※は、お見積カラーです。カラーによって価格・納期が異なる場合がありますのでカタログにてご確認ください。掲載のカラーは、お見積の便器と便座セットでの品揃えとなります。



ホワイト



写真はイメージです

機能一覧

セルフクリーニング	クリーン便座/クリーンノズル	抗菌	便ふた着脱	本体ワンタッチ着脱
ノズルそうじ	おしり洗浄	ビデ洗浄	ムーブ洗浄	水勢調節
タイマー節電	おまかせ節電	便座・便ふたでふたと閉止	暖房便座	着座センサー

*ウォシュレットはTOTOの登録商標です

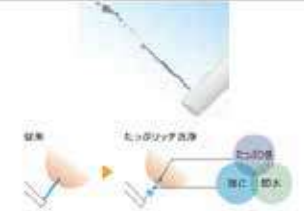
クリーン便座/クリーンノズル

便座とノズルに防汚効果の高い樹脂を採用。汚れをはじからひとふきでお手入れ完了!



たっぷりリッチ洗浄

一定の間隔で水に空気を混ぜることで、たっぷりとした洗い心地を実現しました。



節電機能

「タイマー節電」と「おまかせ節電」。2つの節電モードで電気代も安心。



便座 ウォシュレットJ1

クリーン樹脂搭載で清潔ウォシュレット

TCF2211#NW

埋込収納棚(紙巻器付)

埋込式だから、小物などをたっぷりと収納してもトイレ空間は広々。



ペーパー・お掃除ブラシ・サンタリーボックスをストックをたっぷり収納。ペーパーのみの場合11個まで収納できます。



TSF-211U/L



- 木製高質感を実現。
- シンプルでスタンダードなデザインの紙巻器です。
- トイレトベーパー、お掃除道具からサンタリーからサンタリーボックスまで入れられるタッぷり収納。

埋込収納棚(紙巻器付)
寸法:334×189(埋込部70)×727
カラー:(本体・棚の裏面・紙巻器)WA(白)・標準色(WA・LP・LD)
材質:(本体)外側(外側)/木質材料(ウレタン化粧板)内側(収納部)/PDS樹脂(棚)木質材料(ウレタン化粧板)(化粧部)木質材料(ウレタン化粧板)(紙巻器)ABS樹脂
■ワンハンドカット機能
■芯無対応
(別売の芯適用芯無しペーパー用芯筒が必要です)



カラー WA (ホワイト)

タオルリング

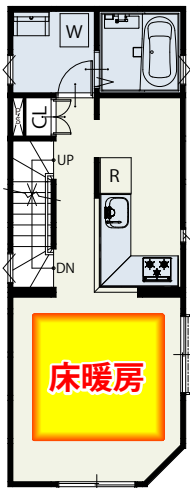


タオルリング YT410

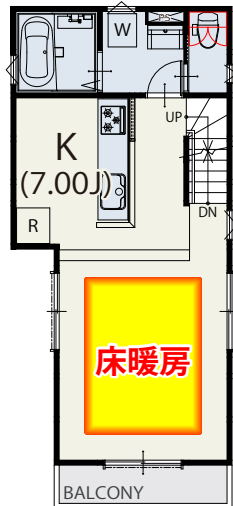


リビングに東京ガスの床暖房 NOOK を採用しています

1号棟 LDK15.55J



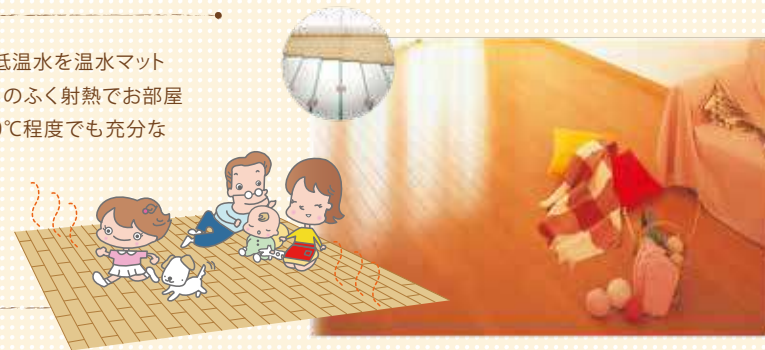
2号棟 LD10.50J



ガスが創るエコで快適な暮らし

— ガス温水床暖房 NOOK

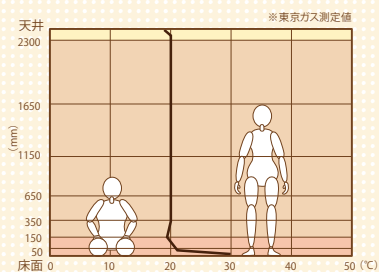
NOOKは、熱源機でつくった約60℃の低温水を温水マットに循環させる、温水式の床暖房。床からのふく射熱でお部屋全体が快適になるので、室温が18~20℃程度でも充分な暖かさを感じます。また、床の表面温度は体温よりも低い25~30℃程度なので、体にやさしく、快適な暖房です。



理想的な暖房

床暖房は床面から暖めるので、足元の温度が一番高くなります。足元からポカポカ暖まるので、ゾクゾクするような床からの冷たさがありません。

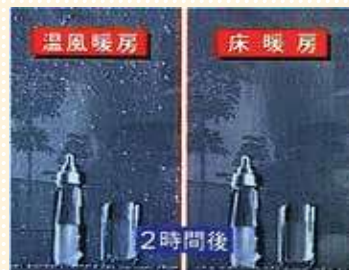
床暖房の垂直温度分布



クリーンな暖房

床暖房は風がないので、ほこりを舞い上げることがありません。小さなお子さんのいるお宅などには、ほこりを舞い上げずハウスダストの少ない床暖房がおすすめです。

室内に舞うほこりを比較



室内の空気をかきまわし、スーパーアイ映像で時間経過を観察。2時間後、温風暖房は空気中にほこりが舞っているが、床暖房はおさまっている。

ランニングコスト

ガス温水床暖房	8畳1室
1日8時間運転で	約122円 ^{※1}
1ヶ月あたり	約3,700円 ^{※1} (約4,500円 ^{※2})

※使用状況によりランニングコストは異なります。(試算条件参照)



冬のガス代が高くなるのはなぜ？



缶ジュース1本分とほぼ同じ

冬の水温は夏と比べ、20℃余り低いため、同じ温度のお湯を沸かすのに2倍以上のエネルギーが必要。またお湯を使用するケースも増えるのが原因！床暖房を使わなくても夏よりガス代は高くなります。

知っておく！

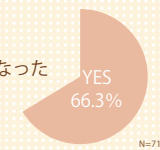
- 床暖房は、暖め過ぎを防ぐサーモ機能付き。自動的に温度を調節し、快適な室温が保たれ、そのうえ経済的です。
- 部屋が暖まった後は、床暖房のスイッチが「入」のままでも、自動で省エネ運転されるので、運転スイッチの入/切を繰り返すと、かえって無駄になることがあります。



ユーザーからの評価

床暖房の部屋に家族が集まるようになった

※東京ガス都市生活研究所調べ



※1 試算条件 ●エコジョーズ使用木造8畳1室温水マット敷設率74%外気温5℃フローリング仕上げ上り+8時間運転した場合の当社試算例 ●ガス料金は家庭用ガス温水床暖房契約エコ割(東京都等)※2 従来TES:家庭用ガス温水床暖房契約東京都等電気料金は東京電力の従量電灯B契約の平成25年1月時点の平均原料燃料価格に基づく基本料金含まず但し使用状況によりランニングコストは異なります。



* ドア

■リビング ■洋室 ■トイレ



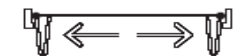
1号棟：ライトオーカー〈MA〉横木目
2号棟：モノホワイト〈TH〉

* クローク収納 開戸・折戸ユニット

■収納開戸 ■収納扉折戸



1・2号棟：モノホワイト〈TH〉



扉は左右にスライドします



■ハンドル：角型シルバー

■押入棚板



■三方枠（下レールレス）
段差がないので掃除がしやすく、
キャスター付収納の出し入れも
簡単

* ドアレバーハンドル



Wデザインハンドル
(サテンニッケル)



BRシリーズ

空錠・・・その他

表示錠・・・トイレ

■トイレドア明り窓

■ドアストッパー



<ショートストローク>

軽く触れるだけでドアの開け閉めができます。従来のレバーハンドルが30°のストロークが必要であったのに対して、わずか約10°動かすだけでドアが開閉できます。

* 玄関収納



フラットハンドルレス
コの字型ミラー
8尺高/1200mm幅
横木目 (32~50足収納)

※建物天井高により2種類のいずれか設置になります。

1号棟：モノホワイト〈TH〉

※2号棟は、SICのため玄関収納無し仕様です。



棚板は樹脂成型品
ですので、汚れても
容易に拭き取れます



ハンドルレス
プッシュオープン

カラーバリエーション
(ドア、収納戸でカラーセレクト可)

TH モノホワイト	WH ネオホワイト	MJ クリアベージュ
ML ミルベージュ	MA ライトオーカー	MT ティープラウン
MG トープグレー	MW ダルブラウン	MK オフブラック



*床材 ルームアート JA/JAH



- 幅が広く高級感ある意匠。
- 地球環境に配慮したエコ合板+特殊MDFの「Eハードベース」を活用した環境配慮床材。
- 「Eハードベース」を採用した本製品はキャスター傷や落下傷に対して、強さを発揮します。
- 軽いため、施工上有利になります。



カラー

TH
モノホワイト

WH
ネオホワイト

MA
ライトオーカー

MT
ティーブラウン

*造作材 色柄：



①窓枠

1・2号棟：モノホワイト〈TH〉



②巾木

1・2号棟：モノホワイト〈TH〉



③笠木

1・2号棟：モノホワイト〈TH〉

化粧階段【STAIRS】

WODTEC

トータルカラーコーディネートに対応

床材でご用意している品種を品揃え。同色または同色系もしくは際立ち色（反対色）の組み合わせでトータルなコーディネートが楽しめます。

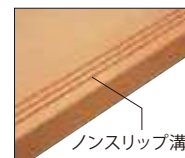


踏板・蹴込板同色コーディネート例



安全性、バリアフリーに配慮した設計。

住まいの中でも事故が起きる可能性がいちばん高いのが階段。一段毎の端の部分の部分がわかりやすい「ノンスリップ溝」を採用するなど、安心して昇り降りできるよう、安全には特に配慮しています。また、バリアフリー対応の、間口や踏み面の大きい段板、変形まわり4段などもご用意しています。



「いつまでも美しく」を実現。

「キズガード処理」をしていますので、落下物によるへこみ傷等がつきにくくなっています。また、乾湿の繰り返しによって木材表面に生じるヒビワレを起こりにくくする、当社独自のヒビワレ防止処理を施しており、天然木の美しさを長く保ちます。

手摺350Eシリーズ



COLOR LINE UP Live Natura突き板ナチュラル系



オーク 乱尺柄
1号棟 踏板・蹴込み
2号棟 踏板

