

株式会社ライズウェル 府中ショールーム



2階建
倉庫

駐車場へ向かう道

この駐車場は違います。
※栄町有料駐車場

※駐車場への運転については車、歩行者、等に気を付けて下さい。

駐車場へ向かう道

駐車場入口



NSビル35
5階建

RW①	7台分 あります ワンボックス はこちらへ	RW⑤
RW②		RW⑥
RW③		RW⑦
RW④		

府中駅
方面

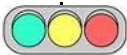
↑
国分寺
・東八
方面

入口

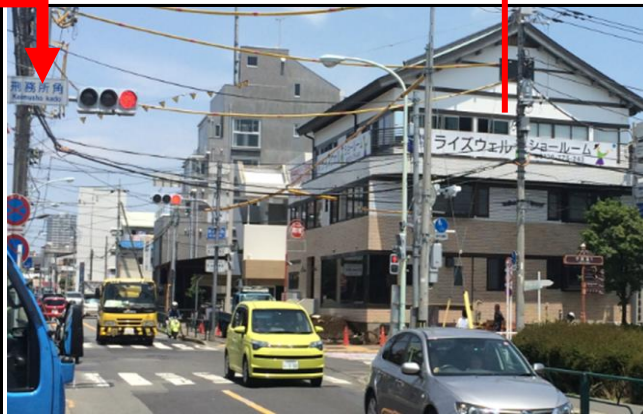
ライズウェル府中ショールーム3階建ビル
「注意」
地下駐車場入り口
車高高さ1550mm以下
のみ入庫できます。「2番」に御停め下さい。

駐車場入口

刑務所角



府中街道



府中ショールームでの
プレゼン・打合せについて
ご予約につきましては
上記連絡先もしくは
042-521-7755まで
お問い合わせ下さいませ。



ライズウェル府中ショールーム
住所: 東京都府中市栄町3-8-12 3階
TEL: 042-319-7755 FAX: 042-319-7788
定休日: 毎週(火)、(水)