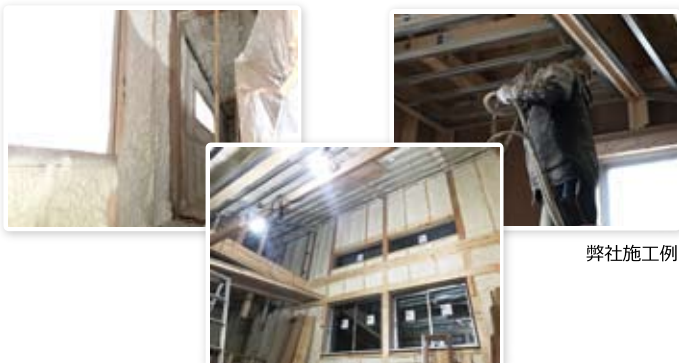


断熱材に吹付硬質ウレタンフォームを採用!!

屋根・屋根直下の天井・外周壁の断熱材に吹付硬質ウレタンフォームを採用しました。吹付硬質ウレタンフォームは、構造に吹付け施工をするので隙間なく高断熱・高気密!ウレタンフォームは、自己接着力も高いので細部まで隙間なく施工できる上に繊維系断熱材(グラスウール)に比べて透湿性が低いので躯体内の結露も抑止します。また細かな気泡構造は、吸音性にも優れていますので生活音の外部への漏れも軽減します。



弊社施工例

アルミ樹脂複合サッシ +Low-E複層ガラスを採用!!

アルミ樹脂複合サッシとは、屋外側にアルミを使い、室内側に樹脂を使用。アルミの強度・耐久性と樹脂の熱伝導率の低さを併せ持つ高耐熱・高気密性のハイブリッドサッシです。

熱貫流率
2.33
W/(m²·K)
以下相当*

Low-E 複層ガラス

樹脂形材

アルミ形材

樹脂部材

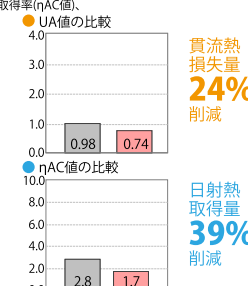
*画像はイメージです。

外皮計算を行い、断熱等級4を取得!!

断熱等級とは?

断熱等級は、国土交通省の「住宅の品質確保の促進等に関する法律」(品確法)に基づく評価方法基準の事です。

川口市柳崎5号棟	建設地	川口市	断熱等性能等級 ★★★★★ 等級4	
	地域区分	6地域 (埼玉県川口市 (旧川口市))	平成28年国土交通省告示第268号に示された基準値に基づいて等級判定を行います。断熱等性能等級は、外皮平均熱貫流率(UA値)、冷房期の平均日射熱取得率(ηAC値)、結露防止の基準の等級の低いものとします。	
延床面積	104.34㎡	●UA値の比較		
	ライズウェル標準仕様	UA値	0.98 (W/m ² K) (等級3)	0.74 (W/m ² K) (等級4)
	川口市柳崎仕様	UA値	0.98 (W/m ² K) (等級3)	0.74 (W/m ² K) (等級4)
	ライズウェル標準仕様	ηAC値	2.8 (等級4)	1.7 (等級4)
	川口市柳崎仕様	ηAC値	2.8 (等級4)	1.7 (等級4)
	ライズウェル標準仕様	結露防止	(等級4)	(等級4)
	川口市柳崎仕様	結露防止	(等級4)	(等級4)
	ライズウェル標準仕様	主な仕様	U値(η値)	主な仕様
	川口市柳崎仕様	主な仕様	U値(η値)	主な仕様
	ライズウェル標準仕様	建具	窓 金属製 4.07	窓 金属・樹脂(木)複合材料製 2.33
	川口市柳崎仕様	建具	窓 金属製 4.07	窓 金属・樹脂(木)複合材料製 2.33
	ライズウェル標準仕様	ガラス	複層ガラス(A10以上) (0.63)	Low-E複層ガラス(A10以上 日射遮蔽型) (0.32)
	川口市柳崎仕様	ガラス	複層ガラス(A10以上) (0.63)	Low-E複層ガラス(A10以上 日射遮蔽型) (0.32)
	ライズウェル標準仕様	屋根	屋根 グラスウール10K100mm 0.45	屋根 吹付硬質ウレタンフォームA種3 85mm 0.44
	川口市柳崎仕様	屋根	屋根 グラスウール10K100mm 0.45	屋根 吹付硬質ウレタンフォームA種3 85mm 0.44
	ライズウェル標準仕様	外壁	外壁 大壁充填 グラスウール10K60mm 0.77	外壁 吹付硬質ウレタンフォームA種3 80mm 0.51
	川口市柳崎仕様	外壁	外壁 大壁充填 グラスウール10K60mm 0.77	外壁 吹付硬質ウレタンフォームA種3 80mm 0.51
	ライズウェル標準仕様	床	床 A種ビーズ法ポリスチレンフォーム保温板4号 22mm 1.08	床 A種ビーズ法ポリスチレンフォーム保温板4号 22mm 1.08
	川口市柳崎仕様	床	床 A種ビーズ法ポリスチレンフォーム保温板4号 22mm 1.08	床 A種ビーズ法ポリスチレンフォーム保温板4号 22mm 1.08



川口市柳崎6号棟	建設地	川口市	断熱等性能等級 ★★★★★ 等級4	
	地域区分	6地域 (埼玉県川口市 (旧川口市))	平成28年国土交通省告示第268号に示された基準値に基づいて等級判定を行います。断熱等性能等級は、外皮平均熱貫流率(UA値)、冷房期の平均日射熱取得率(ηAC値)、結露防止の基準の等級の低いものとします。	
延床面積	104.34㎡	●UA値の比較		
	ライズウェル標準仕様	UA値	0.98 (W/m ² K) (等級3)	0.74 (W/m ² K) (等級4)
	川口市柳崎仕様	UA値	0.98 (W/m ² K) (等級3)	0.74 (W/m ² K) (等級4)
	ライズウェル標準仕様	ηAC値	2.8 (等級4)	1.8 (等級4)
	川口市柳崎仕様	ηAC値	2.8 (等級4)	1.8 (等級4)
	ライズウェル標準仕様	結露防止	(等級4)	(等級4)
	川口市柳崎仕様	結露防止	(等級4)	(等級4)
	ライズウェル標準仕様	主な仕様	U値(η値)	主な仕様
	川口市柳崎仕様	主な仕様	U値(η値)	主な仕様
	ライズウェル標準仕様	建具	窓 金属製 4.07	窓 金属・樹脂(木)複合材料製 2.33
	川口市柳崎仕様	建具	窓 金属製 4.07	窓 金属・樹脂(木)複合材料製 2.33
	ライズウェル標準仕様	ガラス	複層ガラス(A10以上) (0.63)	Low-E複層ガラス(A10以上 日射遮蔽型) (0.32)
	川口市柳崎仕様	ガラス	複層ガラス(A10以上) (0.63)	Low-E複層ガラス(A10以上 日射遮蔽型) (0.32)
	ライズウェル標準仕様	屋根	屋根 グラスウール10K100mm 0.45	屋根 吹付硬質ウレタンフォームA種3 85mm 0.44
	川口市柳崎仕様	屋根	屋根 グラスウール10K100mm 0.45	屋根 吹付硬質ウレタンフォームA種3 85mm 0.44
	ライズウェル標準仕様	外壁	外壁 大壁充填 グラスウール10K60mm 0.77	外壁 吹付硬質ウレタンフォームA種3 80mm 0.51
	川口市柳崎仕様	外壁	外壁 大壁充填 グラスウール10K60mm 0.77	外壁 吹付硬質ウレタンフォームA種3 80mm 0.51
	ライズウェル標準仕様	床	床 A種ビーズ法ポリスチレンフォーム保温板4号 22mm 1.08	床 A種ビーズ法ポリスチレンフォーム保温板4号 22mm 1.08
	川口市柳崎仕様	床	床 A種ビーズ法ポリスチレンフォーム保温板4号 22mm 1.08	床 A種ビーズ法ポリスチレンフォーム保温板4号 22mm 1.08

ホームズ君お絵で見る省エネ診断書より

UA値とは?

UA値とは、外皮の断熱性を示す値です。数値が小さいほど、断熱性能が高いといえます。

外壁・屋根・床などから損失する熱量の合計を「外皮等面積の合計」で割ったものです。

ηAC値とは?

ηAC値とは、屋根、外壁、窓等の外皮の各部位から入射する日射量を、外皮全体で平均した値で、

冷房期の日射熱取得量(mC)を外面積の合計(ΣA)で割ったものです。

【フラット35】S (金利Bプラン) に対応!!