

# Floor Plan

## 6号棟

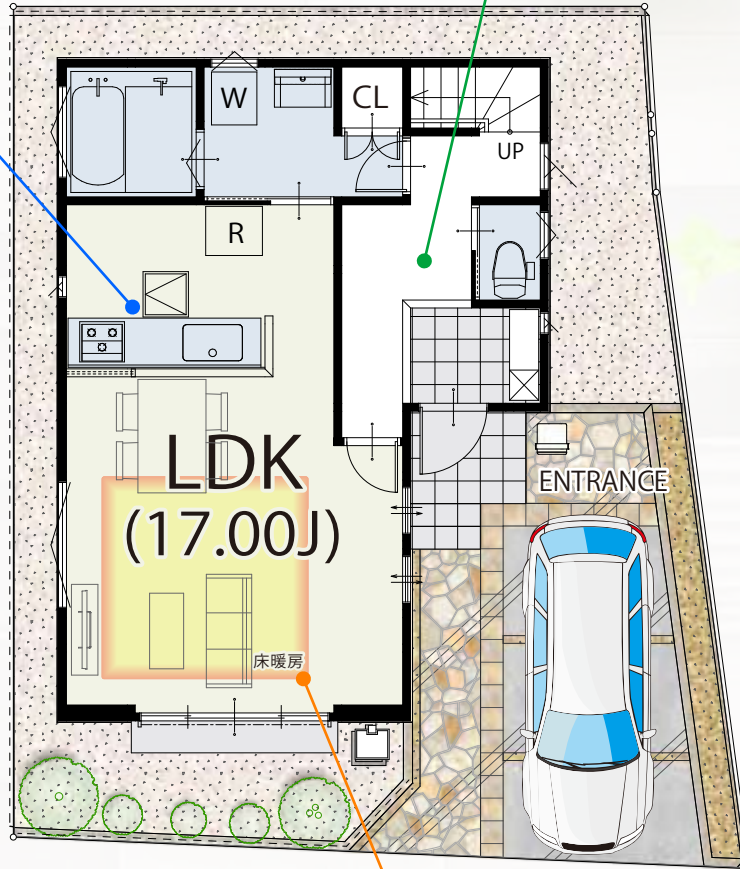
建築確認番号：第18UDI3T建03345号



家族の様子を見守りながら、家事の出来る対面式キッチン

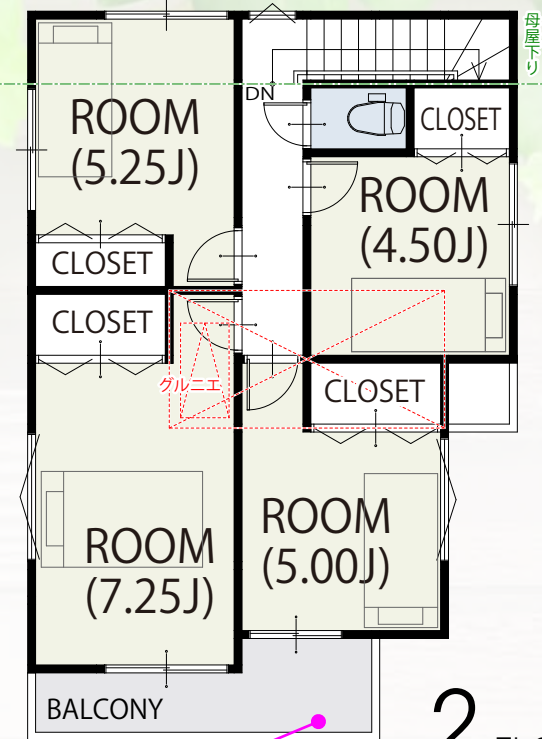
広々とした玄関ホール

各部屋に十分なクローゼットを設置



**1** FLOOR / 47.61㎡

床暖房完備！  
冬でも足元からポカポカ♪



**2** FLOOR / 50.10㎡

南向き余裕のバルコニーでお洗濯物もタッパリ干せます！

面積表	
敷地面積	100.00㎡
建築面積	50.92㎡
1階床面積	47.61㎡
2階床面積	50.10㎡
延床面積	97.71㎡